

COPIA

COMUNE DI BORGOMANERO  
PROVINCIA DI NOVARA



AREA DI SALVAGUARDIA AMBIENTALE E DI INTERESSE  
STORICO E PAESISTICO  
DELLA BARAGGIOLA E DEL COLLE DI SAN MICHELE

ai sensi dell'art.4.7 della Variante 1993 del PRGC  
adottato con Del. C.C. n°64 del 4/11/1996 e con Del. C.C. n°1 del 18/2/97

ALLEGATO ALLA DELIBERA DI CONSIGLIO COMUNALE

n° 27 del 31 MAG. 2005

ST

F.L. IL PRESIDENTE



F.L. IL SEGRETARIO GENERALE

Schede tipologiche

repertorio delle tipologie edilizie  
e dei particolari costruttivi  
per gli interventi privati e pubblici

Adozione Progetto Preliminare - Delibera Consiglio Comunale n. 52 del 29.10.2004

Adozione Progetto Definitivo - Delibera Consiglio Comunale n. 27 del 31.05.2005

Il Responsabile del Procedimento



Il Segretario Comunale



Il Sindaco

AR/H ORDINE DEGLI ARCHITETTI PIANIFICATORI,  
PAESAGGISTI E CONSERVATORI PROVINCE  
NOV/O DI NOVARA E VERBANO - CUSIO - OSSOLA  
ARCHITETTO

sezione A/a Ingarano Giorgio

n° 243



IL SEGRETARIO GENERALE  
(Dott. Corrado Zanetta)

## INDICE

### 1 INTERVENTI PRIVATI – PARTICOLARI COSTRUTTIVI

|         |   |
|---------|---|
| 1.1.1   | Tetto in coppi. Vista                             |
| 1.1.2   | Tetto in coppi. Vista                             |
| 1.2.    | Lobbie in legno. Disegno                          |
| 1.2.1   | Lobbie in legno. Vista                            |
| 1.2.2   | Lobbie in legno. Particolare                      |
| 1.3     | Comignoli. Disegno                                |
| 1.3.1   | Comignoli. Viste                                  |
| 1.3.2   | Comignoli. Viste                                  |
| 1.4     | Portoncini. Disegni                               |
| 1.4.1   | Portoncino a doghe a due ante. Vista              |
| 1.4.2   | Portoncino a doghe a un'anta. Vista               |
| 1.4.3   | Portoncino a telaio e pannelli restaurato. Vista  |
| 1.4.4   | Portoncini vetriati. Disegni                      |
| 1.4.5   | Portoncino a vetri. Vista                         |
| 1.4.6   | Portone basculante autorimessa. Vista             |
| 1.4.7   | Portone ad ante autorimessa restaurato. Vista     |
| 1.5.1   | Finestre. Disegni                                 |
| 1.5.2   | Antoni esterni. Disegni                           |
| 1.5.3.1 | Grata in ferro. Vista                             |
| 1.5.3.2 | Grata in ferro. Vista                             |
| 1.6.1   | Cancello pedonale in legno. Vista                 |
| 1.6.2   | Cancello carraio in legno. Vista                  |
| 1.7.1   | Recinzione. Disegni                               |
| 1.7.2   | Steccato per animali da cortile in legno. Disegni |
| 1.7.3   | Steccato per animali da cortile in legno. Disegni |
| 1.8     | Lastricato in beola di recupero squadrata. Vista  |
| 1.8.1   | Lastricato in pietra di luserna. Vista            |
| 1.9     | Colori delle tinteggiature. Indicazioni           |
| 1.10    | Segnaletica per numeri civici. Disegno            |
| 1.11    | Muro in pietrame. Vista                           |
| 1.11.1  | Muro in pietrame. Vista                           |
| 1.12.1  | Grata in mattoni a losanghe. Disegni              |
| 1.12.2  | Grata in mattoni a croce. Disegni                 |

### 2 INTERVENTI PUBBLICI – PARTICOLARI COSTRUTTIVI

|        |   |
|--------|---|
| 2.1    | Segnaletica sentieri: cartello. Disegno             |
| 2.1.1  | Segnaletica sentieri: cartello. Vista               |
| 2.2    | Segnaletica sentieri: tabellone. Disegno            |
| 2.2.1  | Segnaletica sentieri: tabellone. Vista              |
| 2.3    | Panca. Disegno                                      |
| 2.4    | Aree attrezzate: gazebo. Disegno                    |
| 2.4.1  | Aree attrezzate: gazebo. Vista                      |
| 2.5    | Aree attrezzate: torre di osservazione. Disegno     |
| 2.5.1  | Aree attrezzate: torre di osservazione. Vista       |
| 2.6    | Canaletta stradale in legno (traversa). Disegno     |
| 2.7    | Parapetto in legno. Disegno                         |
| 2.7.1  | Parapetto in legno. Vista                           |
| 2.8    | Canaletta stradale. Disegno                         |
| 2.8.1  | Canaletta stradale laterale. Disegno                |
| 2.9    | Acciotolato. Disegno                                |
| 2.10   | Gradoni. Disegno                                    |
| 2.11   | Traverse e canalette stradali su asfalto. Disegno   |
| 2.11.1 | Traverse e canalette stradali su asfalto. Disegno   |
| 2.12   | Ponte pedonale in legno. Disegno                    |
| 2.12.1 | Ponte pedonale in legno. Vista                      |
| 2.12.2 | Ponte pedonale in legno. Vista                      |
| 2.13   | Ponte carrabile in legno. Disegno                   |
| 2.13.1 | Ponte carrabile in legno. Vista                     |
| 2.14   | Passerelle zona palude. Disegno                     |
| 2.14.1 | Passerelle zona palude. Vista                       |
| 2.15   | Lampada illuminazione per beni monumentali. Disegno |





### 3 TIPOLOGIE EDILIZIE ABITAZIONI

- 3.1.1 Edificio a 2 piani. Disegno
- 3.1.2 Edificio a 2 piani non modificato. Vista
- 3.1.3 Edificio a 2 piani restaurato. Vista
- 3.1.4 Edificio a 2 piani con loggiato. Disegno
- 3.1.5 Edificio a 2 piani con fienile a grigliati in mattone. Vista
- 3.2.1 Edificio a 3 piani restaurato. Vista
- 3.2.2 Edificio a 3 piani. Disegno

**IL SEGRETARIO GENERALE**  
(Dott. Corrado Zanetta)

### 4 TIPOLOGIE EDILIZIE AREE AGRICOLE ATTREZZATE

- 4.1 Club House. Disegno
- 4.2 Scuderie. Disegno
- 4.3 Club House. Viste

### 5 SCHEDE TIPOLOGICHE VARIE

- 5.1 Cortine vegetali di mascheratura. Disegno
- 5.2 Piscine naturali

### 6 TIPOLOGIE EDILIZIE AGRICOLE

- 6.1 Ricovero per macchine agricole. Disegno
- 6.2 Fienile per rotoballe. Disegno
- 6.3 Capanno per attrezzi vigneti. Disegno

|         |                         |                 |
|---------|-------------------------|-----------------|
| PRIVATI | PARTICOLARI COSTRUTTIVI | SCHEDA<br>1.1.1 |
|---------|-------------------------|-----------------|



TETTO

VISTA

IL SEGRETARIO GENERALE  
(*Corrado Zanetta*)

Tetto ricostruito con reimpiego di coppi antichi. Prog. G. Ingaramo (St. Eifel) per casa d'abitazione







|         |                         |                 |
|---------|-------------------------|-----------------|
| PRIVATI | PARTICOLARI COSTRUTTIVI | SCHEDA<br>1.1.2 |
|---------|-------------------------|-----------------|

TETTO

VISTA

IL SEGRETARIO GENERALE  
(Dott. Corrado Zanetta)

Tetto di nuova costruzione con impiego di coppi antichi recuperati, scossaline in rame. Prog. C. Quirico (St. Eifel) per casa d'abitazione





|         |                         |               |
|---------|-------------------------|---------------|
| PRIVATI | PARTICOLARI COSTRUTTIVI | SCHEDA<br>1.2 |
|---------|-------------------------|---------------|

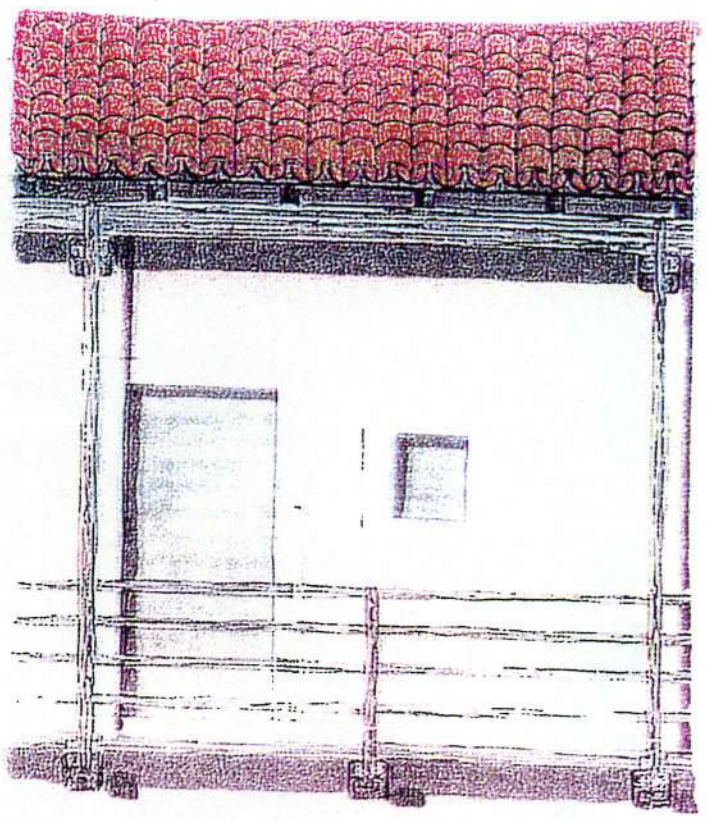
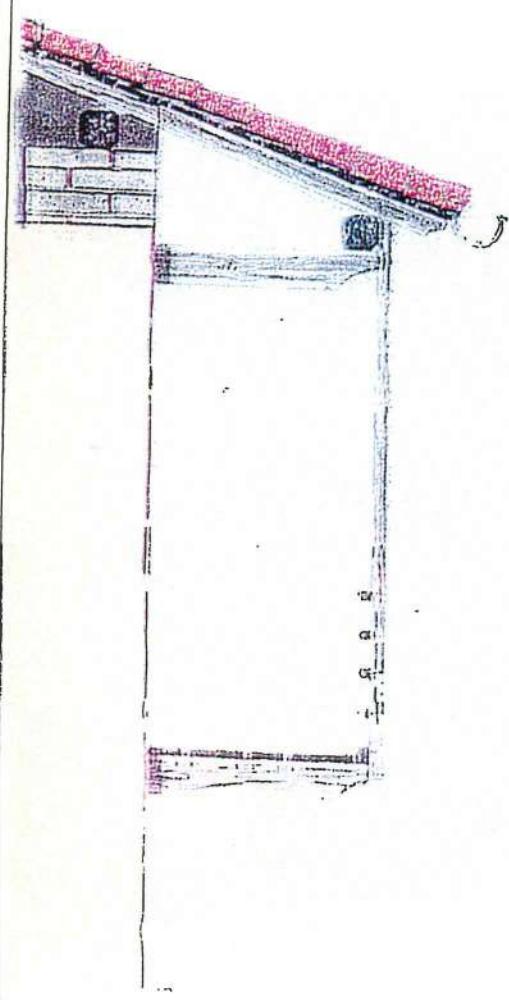


**LOBBIE**

**VISTA**

**IL SEGRETARIO GENERALE**  
(Dott. Corrado Zanetta)

Lobbia tradizionale: struttura costituita da trave di banchine del tetto, mensole passafuori, tavolato del piano di calpestio, antenne verticali e parapetti, in legno di castagno, rovere o eventualmente in larice con lavorazione a mano. Trattamento del legno con olio naturale mordenzato colore noce scuro. Dis. S. Galli (St. Eifel)





PRIVATI

PARTICOLARI COSTRUTTIVI

SCHEDA

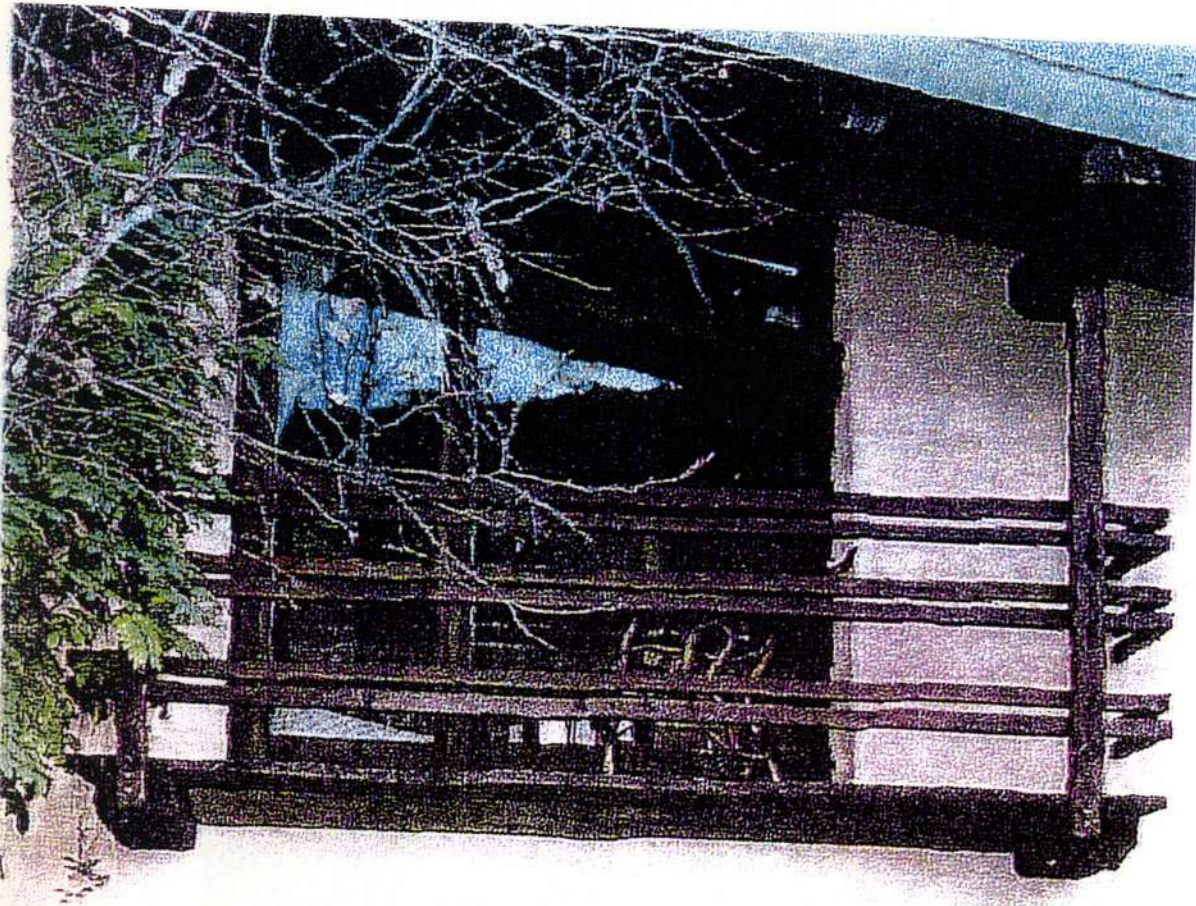
1.2.1

LOBBIE

VISTA

IL SEGRETARIO GENERALE  
(Dott. Corrado Zanetta)

Struttura (travi, tavole, antenne e parapetti) in legno di castagno o larice a quattro fili con spigoli smussati. Assito in tavole spessore cm 5 accostate larghezza 20-30 cm. Superfici trattate con olio o cera naturale tintate color noce scuro: Prog. G. Ingaramo (St. Eifel) per casa di abitazione a Inverio





PRIVATI

PARTICOLARI COSTRUTTIVI

SCHEDA

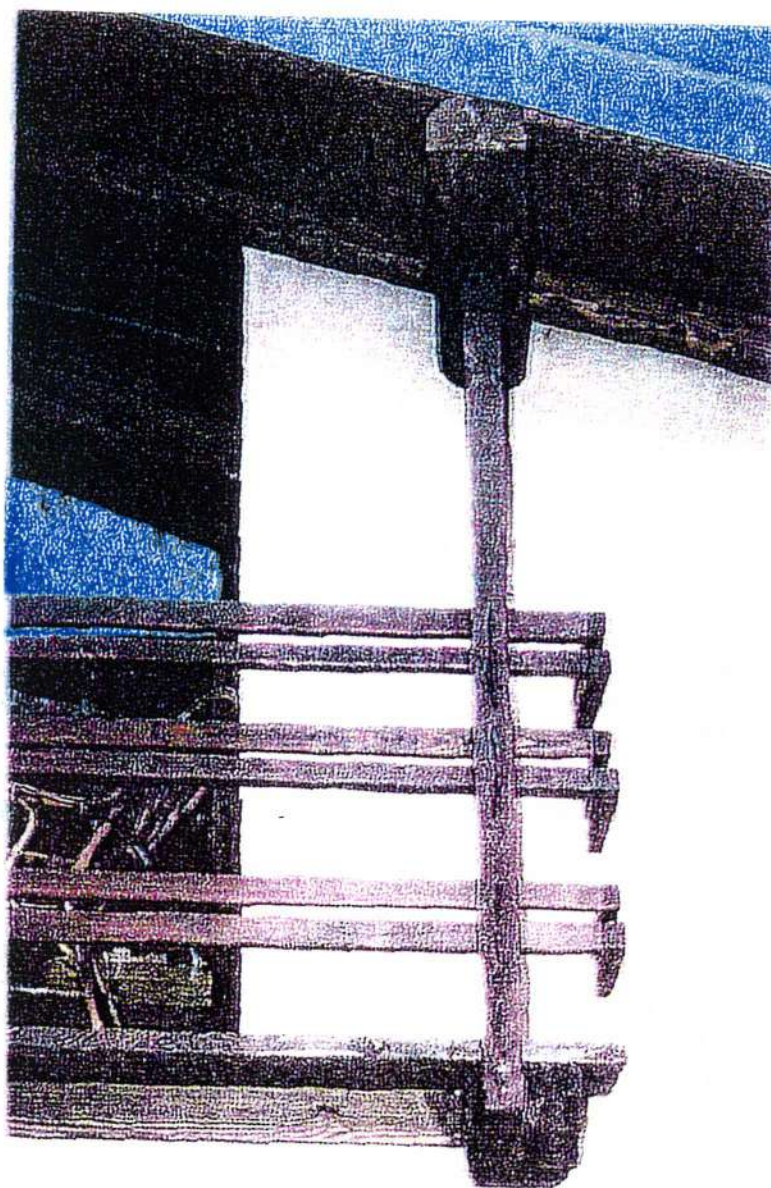
1.2.2

LOBBIE

VISTA

IL SEGRETARIO GENERALE  
(Dott. Corrado Zanetta)

Struttura e assito in legno di castagno o larice trattati con olio o cera naturale tintate color noce scuro:  
Prog. G. Ingaramo (St. Eifel) per casa di abitazione a Inverio





PRIVATI

PARTICOLARI COSTRUTTIVI

SCHEDA

1.3

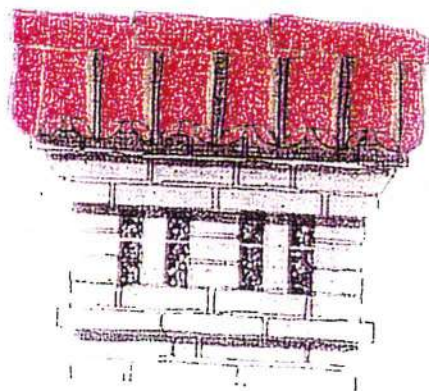
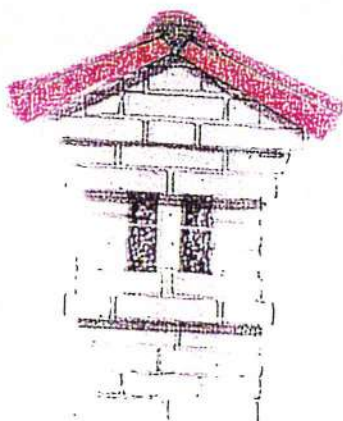
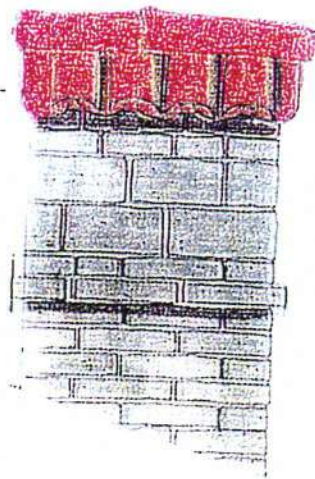
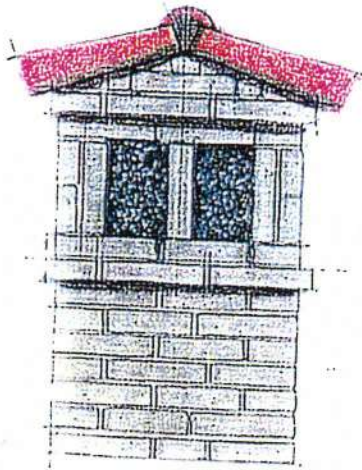
COMIGNOLO

VISTE

IL SEGRETARIO GENERALE  
(Dott. Carrado Zanetta)



Struttura in mattone pieno di recupero o mattone fatto a mano a faccia vista, legato con malta di calce, feritoie in mattone pieno c.s., copertura in coppi antichi di recupero o fatti a mano, lattoneria di raccordo in piombo o rame. Dis. S. Galli (St. Eifel)





PRIVATI

PARTICOLARI COSTRUTTIVI

SCHEDA

1.31

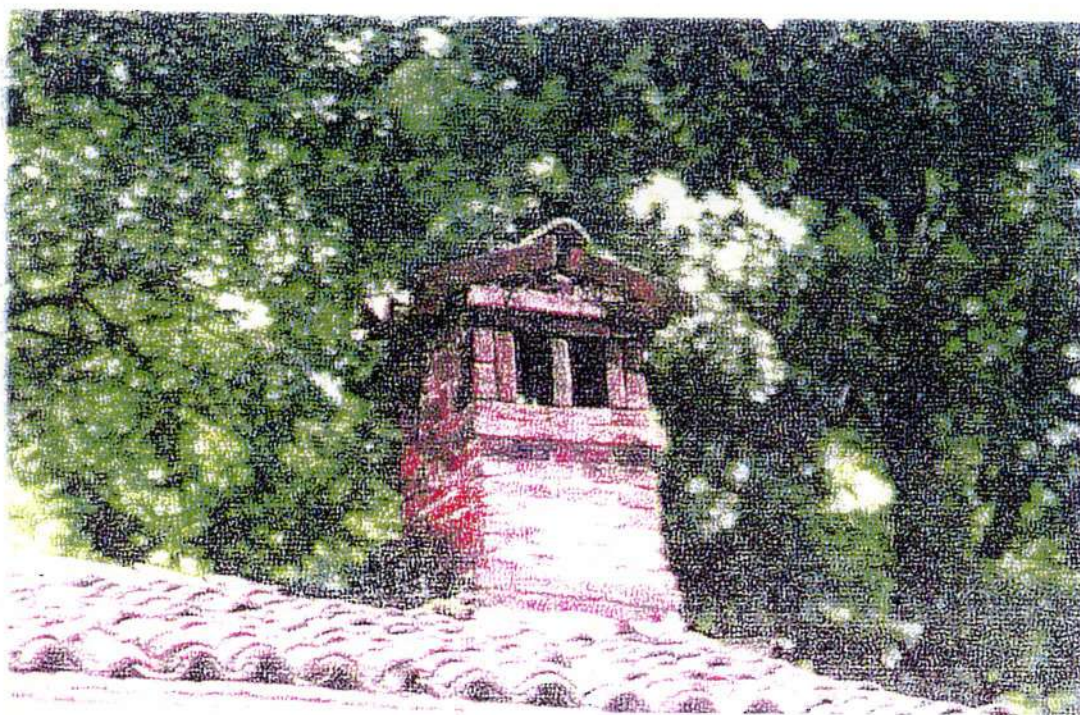


COMIGNOLO

VISTA

IL SEGRETARIO GENERALE  
(Dott. Corrado Canetta)

Comignolo tradizionale in mattoni pieni faccia a vista cm 12x6x24 legati con malta di calce; copertura in coppi. dimensioni alla base circa cm 60x60: *Borgomanero - Frazione di Santa Cristina: Cascina Martinale, 1999*





PRIVATI

PARTICOLARI COSTRUTTIVI

SCHEDA

1.3.2

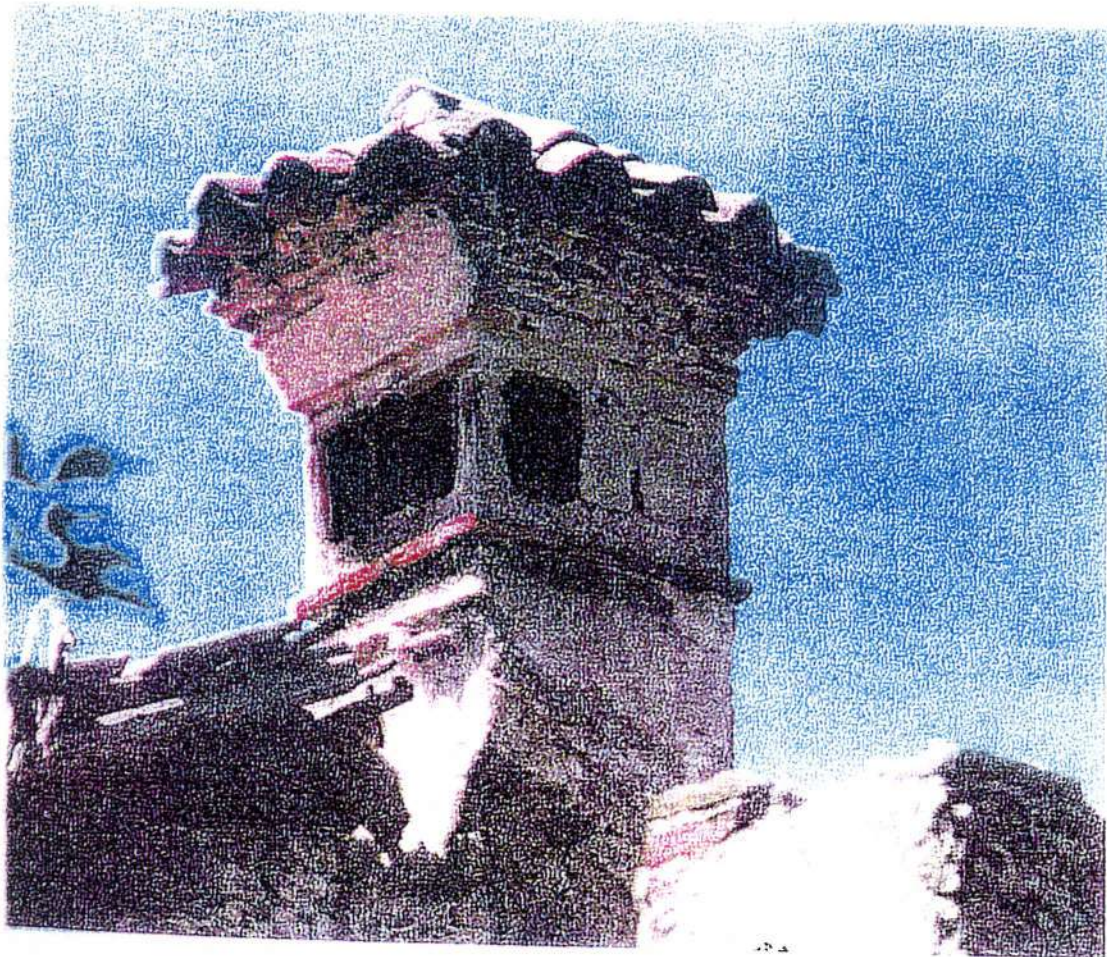


COMIGNOLO

VISTE

IL SEGRETARIO GENERALE  
(Dott. Gianpiero Zanetta)

Comignolo tradizionale in mattoni pieni cm 12x6x24 legati con malta di calce, e tavelle in cotto disposte a mensola; copertura in coppi a quattro falde; dimensioni alla base circa cm 60x60:  
*Borgomanero - nucleo storico della Frazione di Santa Cristina*







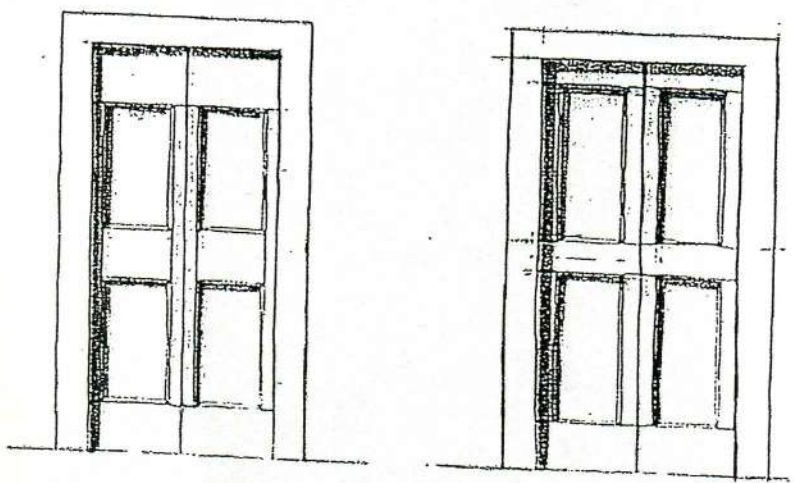
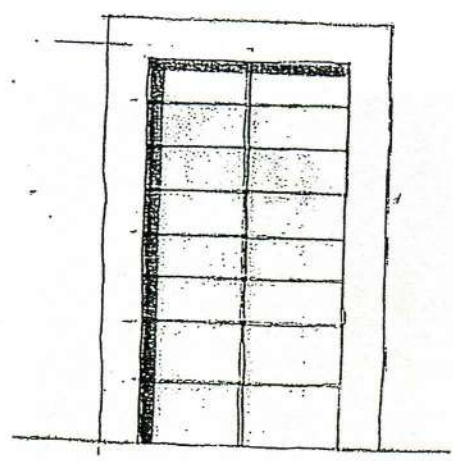
|         |                         |               |
|---------|-------------------------|---------------|
| PRIVATI | PARTICOLARI COSTRUTTIVI | SCHEDA<br>1.4 |
|---------|-------------------------|---------------|

**PORTONCINI**

|            |              |
|------------|--------------|
| SCALA 1:20 | <b>VISTE</b> |
|------------|--------------|

**IL SEGRETARIO GENERALE**  
(Dott. Corrado Zanetta)

Portoncino d'ingresso di disegno tradizionale, a doghe orizzontali ed a telaio e pannelli. In legno di castagno, di rovere o di altri legni. Ferramenta in ferro. Protezione superficiale ad olio o cera mordenzato colore noce scuro. *Dis. S.Galli (St.Eifel)*







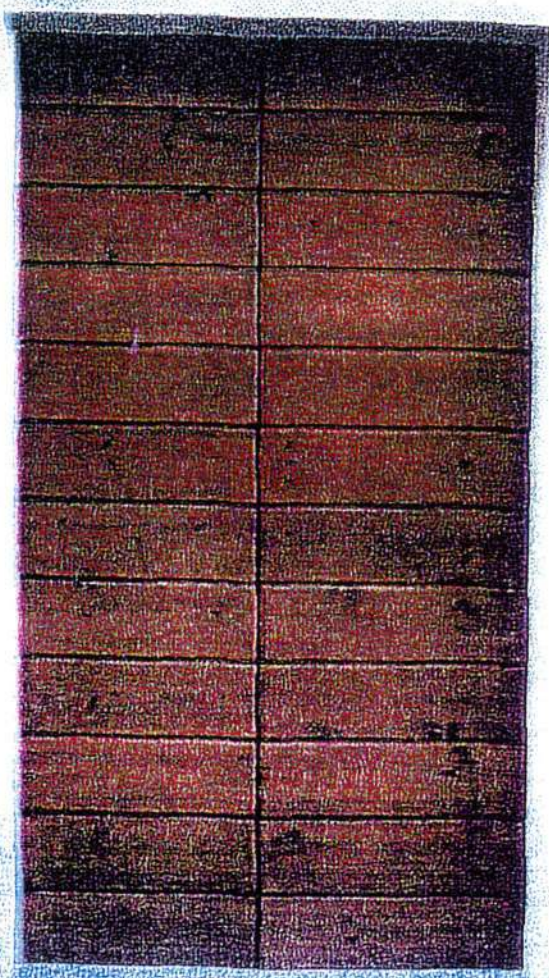
|         |                         |                 |
|---------|-------------------------|-----------------|
| PRIVATI | PARTICOLARI COSTRUTTIVI | SCHEDA<br>1.4.1 |
|---------|-------------------------|-----------------|

**PORTONCINO**

**VISTA**

**IL SEGRETARIO GENERALE**  
(Dott. Corrado Zanetta)

Portoncino in legno di costruzione recente su modello tradizionale, in legno di castagno o di rovere o altri legni tradizionali, a due ante a doghe orizzontali alte 20-25 cm. Eventuale ferramenta in ferro. Luce netta della porta circa cm 100x220. Protezione superficiale ad olio o cera mordenzata colore noce. Prog. G. Ingaramo (St. Eifel) per casa di abitazione.





PRIVATI

PARTICOLARI COSTRUTTIVI

SCHEDA

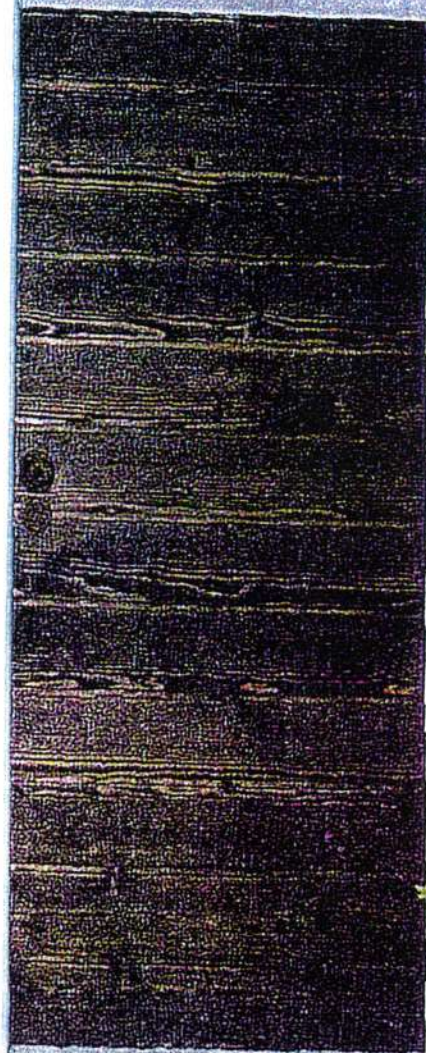
1.4.2

PORTONCINO

VISTA

IL SEGRETARIO GENERALE  
(Dott. Corrado Zanatta)

Portoncino in legno di costruzione recente su modello tradizionale, ad un'anta a doghe orizzontali alte 20-25 cm. Luce netta della porta cm 80x200 circa. Protezione superficiale ad olio o cera mordenzati colore noce scuro. Prog. G. Ingaramo (St. Eifel) per casa di abitazione





|         |                         |                 |
|---------|-------------------------|-----------------|
| PRIVATI | PARTICOLARI COSTRUTTIVI | SCHEDA<br>1.4.3 |
|---------|-------------------------|-----------------|

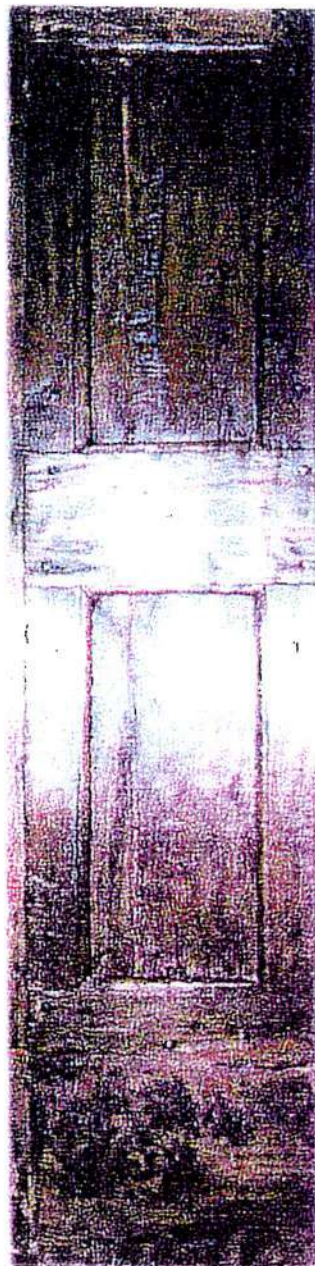


PORTONCINO A PANNELLI E TELAIO

VISTA

IL SEGRETARIO GENERALE  
(Dot. Corrado Zanatta)

Modello di portoncino tradizionale originale, restaurato e reimpiegato come serramento. Prog. G. Ingaramo (St. Eifel) per casa d'abitazione





|         |                         |                |
|---------|-------------------------|----------------|
| PRIVATI | PARTICOLARI COSTRUTTIVI | SCHEDA<br>1.44 |
|---------|-------------------------|----------------|

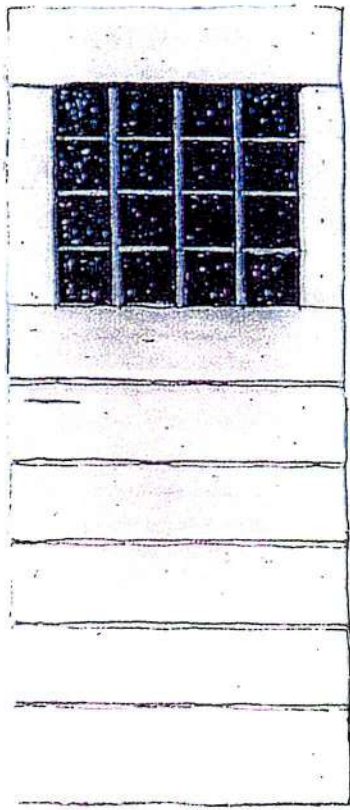
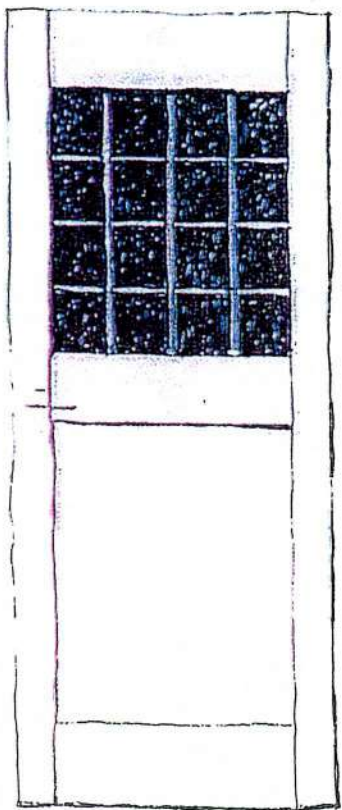


**PORTONCINI VETRATI**

|            |       |
|------------|-------|
| SCALA 1:20 | VISTE |
|------------|-------|

IL SEGRETARIO GENERALE  
*(Dot. Corrado Zanetta)*

Portoncini vetrati di disegno tradizionale, comuni nell'area del lago d'Orta, con anta a doghe orizzontali oppure a telaio e pannelli, in legno di castagno, rovere o altri legni tradizionali, e specchiatura superiore vetrata, protetta eventualmente con inferriata. Ferramenta in ferro. Protezione superficiale ad olio o cera mordenzato colore noce scuro. *Dis. S. Galli (St. Eifel)*







|         |                         |        |
|---------|-------------------------|--------|
| PRIVATI | PARTICOLARI COSTRUTTIVI | SCHEDA |
|---------|-------------------------|--------|

1.4.3

**PORTONCINO A VETRO**

|  |       |
|--|-------|
|  | VISTA |
|--|-------|

IL SEGRETARIO GENERALE  
(Dott. Corrado Zanatta)

Portoncino di realizzazione recente su modello tradizionale, a doghe orizzontali in legno di castagno o larice. Ferramenta in ferro. Protezione superficiale ad olio o cera mordenzata tonalizzato noce. Parte a vetri con inferriate di protezione in ferro tondo diametro mm 16 con giunti ad anelli passanti. Scuri interni ad anta. Prog. S.Galli (St.Eifel) per casa d'abitazione a Bellagio (CO)





|         |                         |                 |
|---------|-------------------------|-----------------|
| PRIVATI | PARTICOLARI COSTRUTTIVI | SCHEDA<br>1.4.6 |
|---------|-------------------------|-----------------|

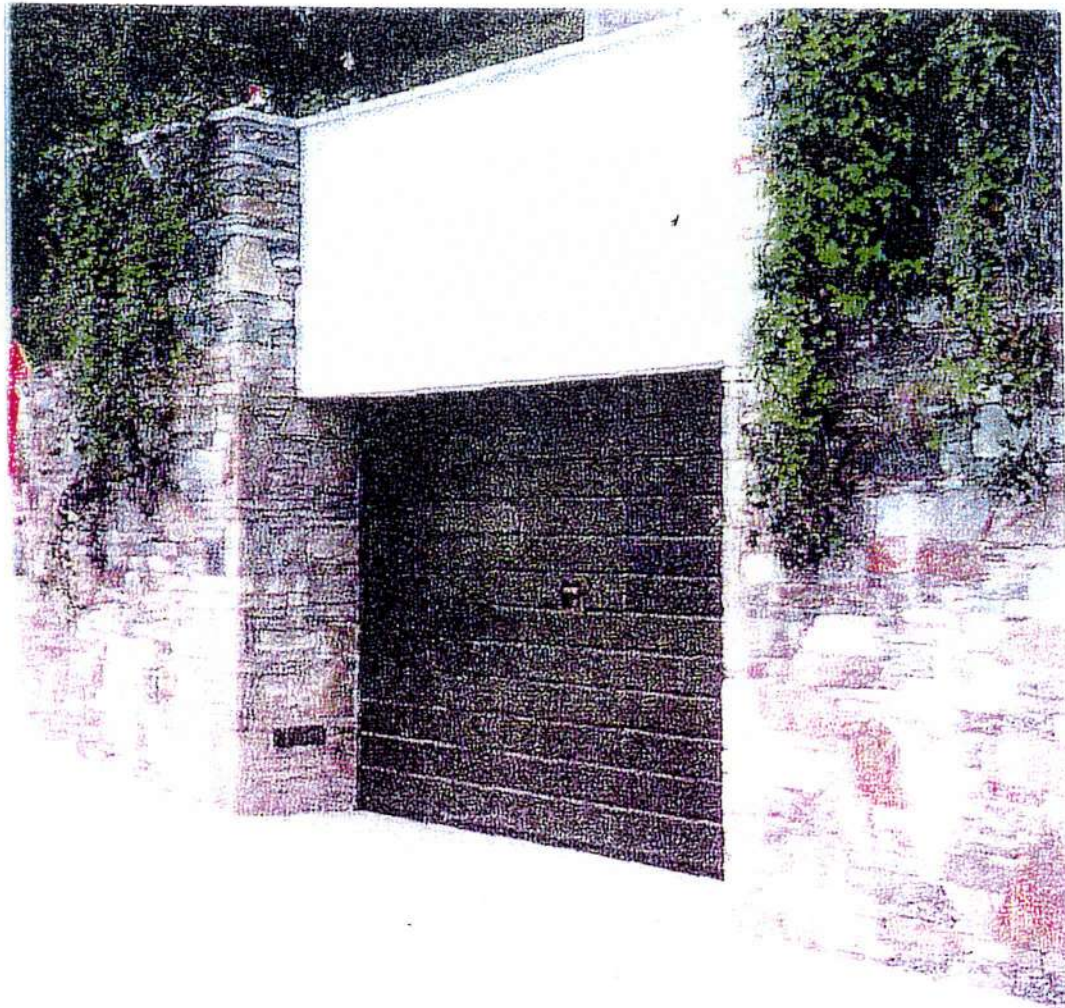


PORTONE AUTORIMESSA

VISTA

IL SEGRETARIO GENERALE  
(Dott. Corrado Zanetta)

Portone basculante per autorimessa, in legno tintato noce scuro, a doghe orizzontali. Prog. C. Quirico (St. Eifel) per casa di abitazione





|         |                         |                   |
|---------|-------------------------|-------------------|
| PRIVATI | PARTICOLARI COSTRUTTIVI | SCHEDA<br>1.4.6.1 |
|---------|-------------------------|-------------------|

**PORTONE AUTORIMESSA**

VISTA

IL SEGRETARIO GENERALE  
(Dot. Corrado Zanetta)



Portone a due ante per autorimessa in legno, realizzato restaurando le antiche ante esistenti, montate su un nuovo telaio di irrigidimento (non visibile), leggermente tonalizzato noce scuro, con ferramenta in ferro originale. Prog. G. Ingaramo (St. Eifel) per casa di abitazione a Orta







PRIVATI

PARTICOLARI COSTRUTTIVI

SCHEDA

1.5.1

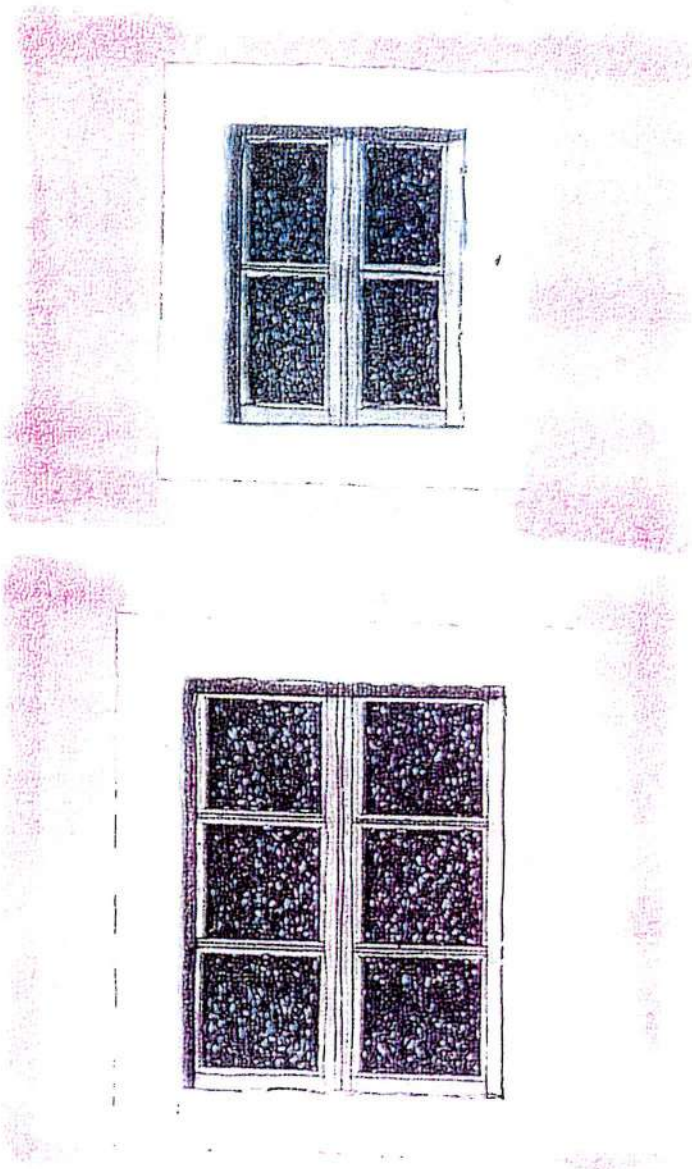
FINESTRE

1.20

VISTE

IL SEGRETARIO GENERALE  
(Dot. Corrado Zanetta)

Finestre di disegno tradizionale a due ante con 2 e 3 riquadrature, telaio e traversine orizzontali in legno di castagno, rovere o altri legni tradizionali. Ferramenta in ferro. Protezione superficiale ad olio o cera mordenzato colore noce scuro. Dimensioni indicative cm 60x80 (finestra piccola) e cm 80x110 (finestra grande). Eventuale incorniciatura larga 15-20 cm in intonaco marmorino a calce. *Dis. S. Galli (St. Eifel)*



|         |                         |                 |
|---------|-------------------------|-----------------|
| PRIVATI | PARTICOLARI COSTRUTTIVI | SCHEDA<br>1.5.2 |
|---------|-------------------------|-----------------|

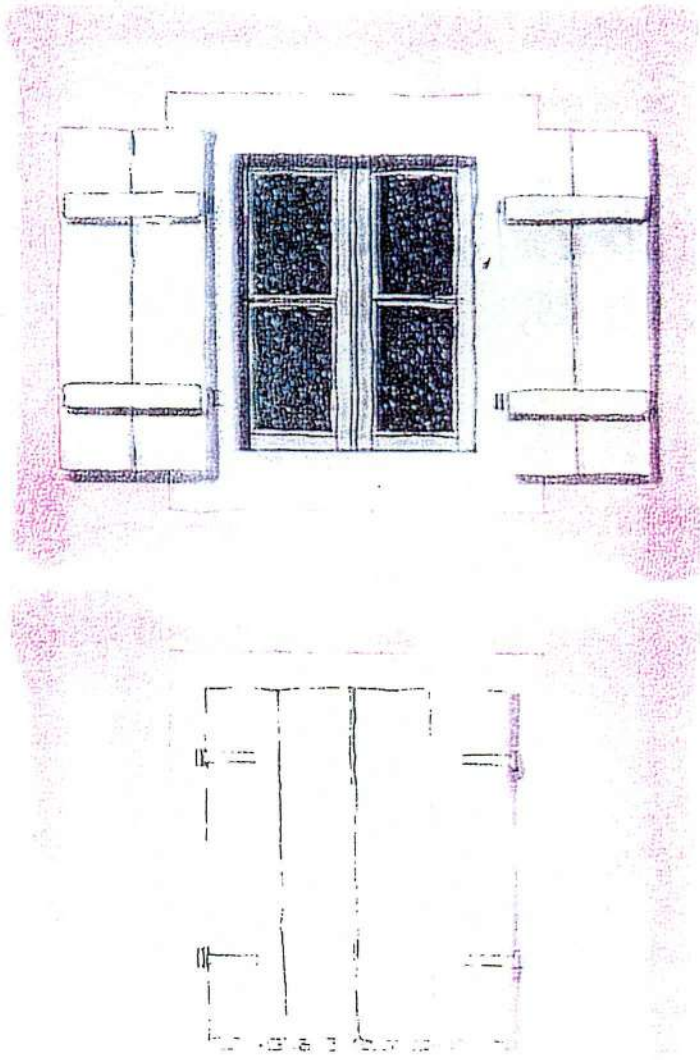
ANTONI ESTERNI

|      |       |
|------|-------|
| 1.20 | VISTE |
|------|-------|

IL SEGRETARIO GENERALE  
(Dott. Corrado Zanone)



Antoni esterni di protezione di disegno tradizionale a due ante con 2 e 3 riquadrature, doghe verticali e traverse orizzontali in legno di castagno o pino o altri legni tradizionali. Cerniere murate in ferro. Protezione superficiale ad olio o cera mordenzato colore noce scuro. Dis. S. Galli (St. Eifel)







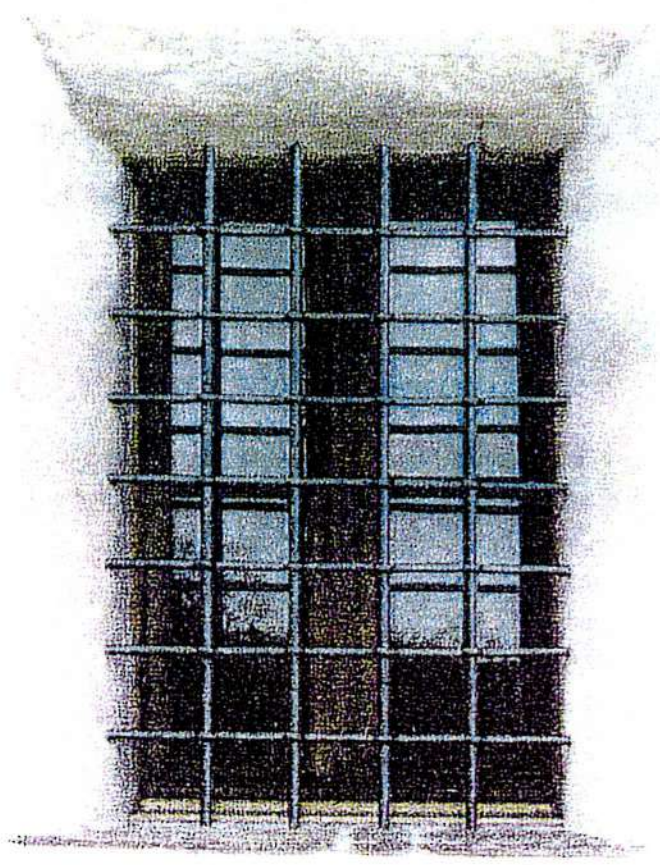
|         |                         |                   |
|---------|-------------------------|-------------------|
| PRIVATI | PARTICOLARI COSTRUTTIVI | SCHEDA<br>1.5.3.1 |
|---------|-------------------------|-------------------|

**GRATA IN FERRO**

**VISTE**

**IL SEGRETARIO GENERALE**  
(Dott. Corrado Zanetta)

Grata in ferro di disegno tradizionale, a maglia quadrata, costituita traverse orizzontali in tondo di ferro con diametro 16-18-20 mm, con anelli per il collegamento con le aste verticali distanziati di 10-12 cm; aste verticali di diametro e interasse uguale alle traverse. Le estremità delle barre sono inserite direttamente nella muratura. Colorazione: colori a olio trasparenti chiari o tonalizzati, oppure verniciatura con smalti ferromicacei colore grigio antracite o testa di moro. *Foto: finestra della chiesa di Carmine Superiore (VB)*







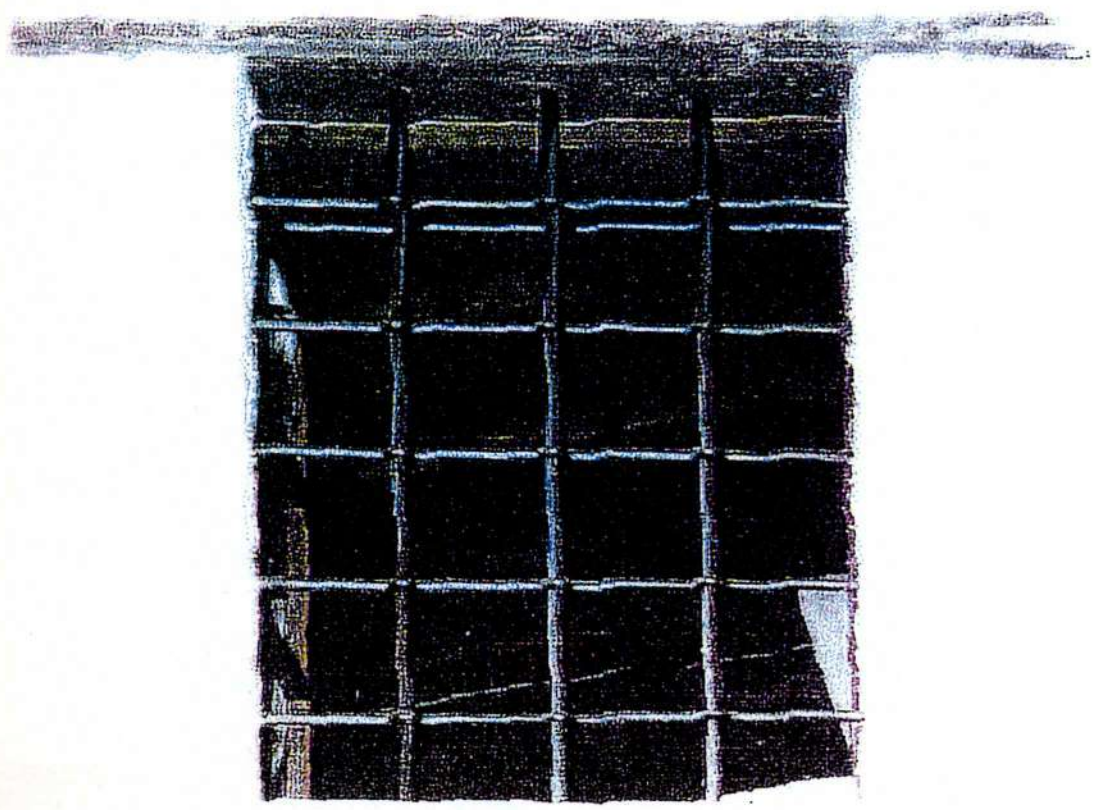
|         |                         |                   |
|---------|-------------------------|-------------------|
| PRIVATI | PARTICOLARI COSTRUTTIVI | SCHEDA<br>1.5.3.2 |
|---------|-------------------------|-------------------|

GRATA IN FERRO

VISTA

IL SEGRETARIO GENERALE  
(Dott. Corrado Zanetta)

Grata in ferro di disegno tradizionale con tondi ed anelli passanti: Prog. G. Ingaramo (St. Eifel) per casa di abitazione a Inverigo







|         |                         |                 |
|---------|-------------------------|-----------------|
| PRIVATI | PARTICOLARI COSTRUTTIVI | SCHEDA<br>1.6.1 |
|---------|-------------------------|-----------------|

**CANCELLO PEDONALE**

**IL SEGRETARIO GENERALE**  
(Dott. Corrado Zanetti)

**VISTA**

Cancello pedonale di legno, ad una anta in tavole orizzontali di castagno o larice tinto a noce scuro, su telaio in legno o ferro. Luce cm 90-110. Altezza cm 100-120: da "Cancelli di villa- Antologia di Ville e Giardini", 1997







PRIVATI

PARTICOLARI COSTRUTTIVI

SCHEDA

1.6.2

CANCELLO CARRAIO

VISTA

IL SEGRETARIO GENERALE  
(Dott. Corrado Zanetta)

Cancello carraio in legno di recente realizzazione, basata su un modello tradizionale, a due ante con traverse ed aste verticali di castagno scortecciato: da "Cancelli di villa - Antologia di Ville e Giardini", 1997







|         |                         |                 |
|---------|-------------------------|-----------------|
| PRIVATI | PARTICOLARI COSTRUTTIVI | SCHEDA<br>1.7.1 |
|---------|-------------------------|-----------------|

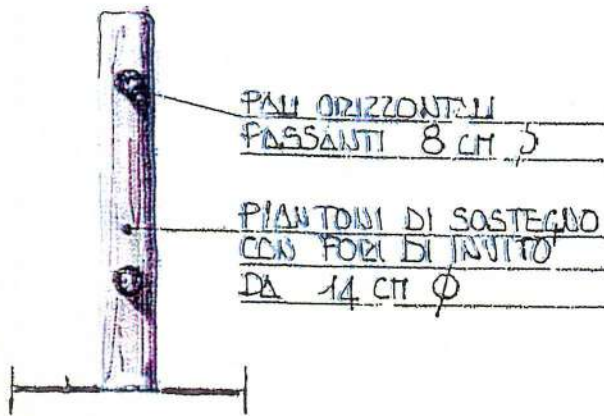
RECINZIONE

VISTA

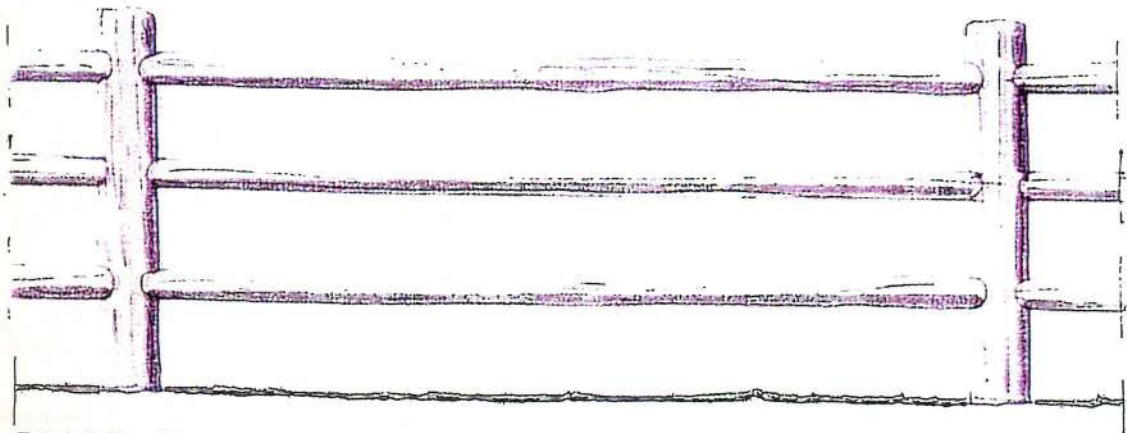
IL SEGRETARIO GENERALE  
(Dott. Corrado Zanetta)

Stecato con montanti infissi direttamente nel terreno, due o tre traverse, per recinzione o delimitazione degli spazi destinati allo stazionamento ed al pascolo degli animali. Il legname va trattato con impregnante ad olio mordenzato nel colore noce scuro. Dis. S. Galli (St. Eifel)

RECINZIONE IN LEGNO SCALA 1:20



SEZIONE



PROSPETTO



PRIVATI

PARTICOLARI COSTRUTTIVI

SCHEDA

1.7.2

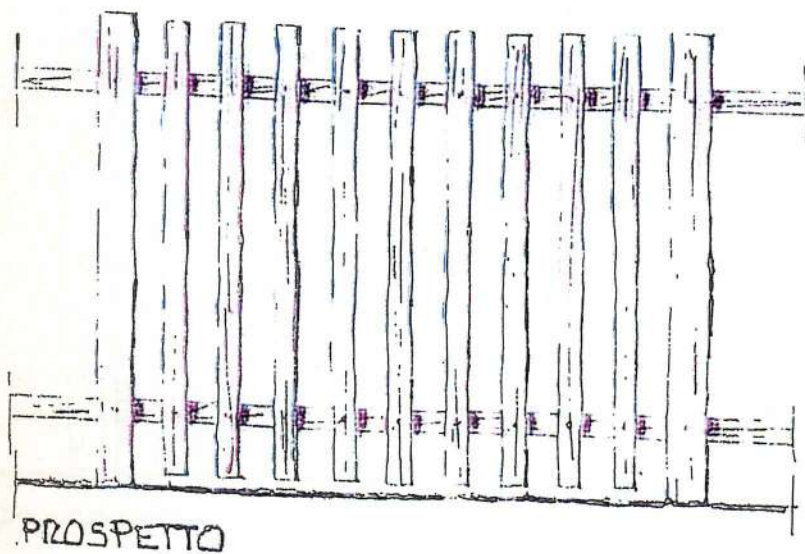
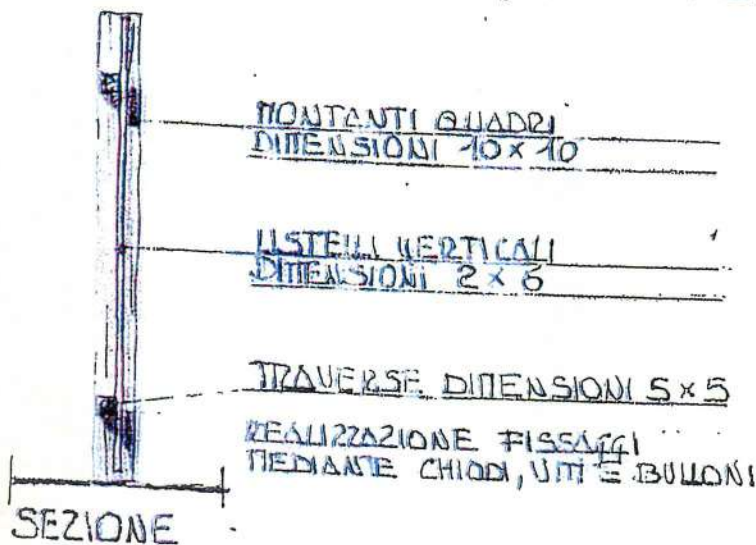
STECCATO PER ANIMALI DA CORTILE

IL SEGRETARIO GENERALE  
(Dott. Corrado Zanella)

VISTA

Steccato con montanti infissi direttamente nel terreno, due traverse e stecche verticali, per delimitazione degli spazi destinati agli animali da cortile. Il legname va trattato con impregnante ad olio mordenzato nel colore noce scuro. Dis. S. Galli (St. Eifel)

STECCATO CON LEGNI QUADRI SCALA 1:20







|         |                         |                 |
|---------|-------------------------|-----------------|
| PRIVATI | PARTICOLARI COSTRUTTIVI | SCHEDA<br>1.7.3 |
|---------|-------------------------|-----------------|

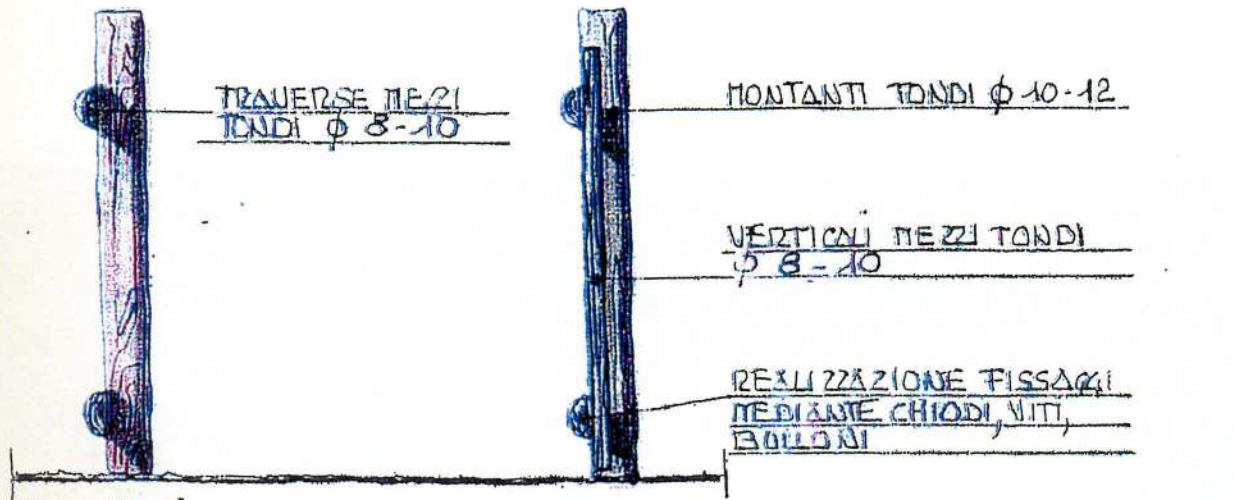
STECCATO PER ANIMALI DA CORTILE

VISTA

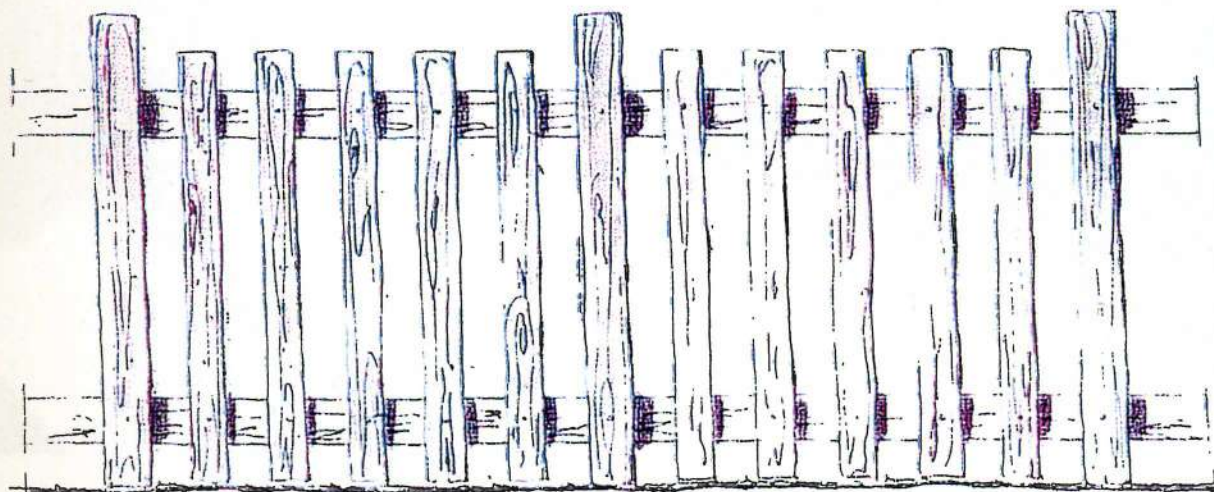
IL SEGRETARIO GENERALE  
(Dott. Corrado Zanetta)

Steccato con montanti infissi direttamente nel terreno, due traverse e stecche verticali, per delimitazione degli spazi destinati agli animali da cortile. Il legname va trattato con impregnante ad olio mordenzato nel colore noce scuro. Dis. S.Galli (St. Eifel)

RECINZIONE IN LEGNI TONDI SCALA 1:20



SEZIONE



PROSPETTO





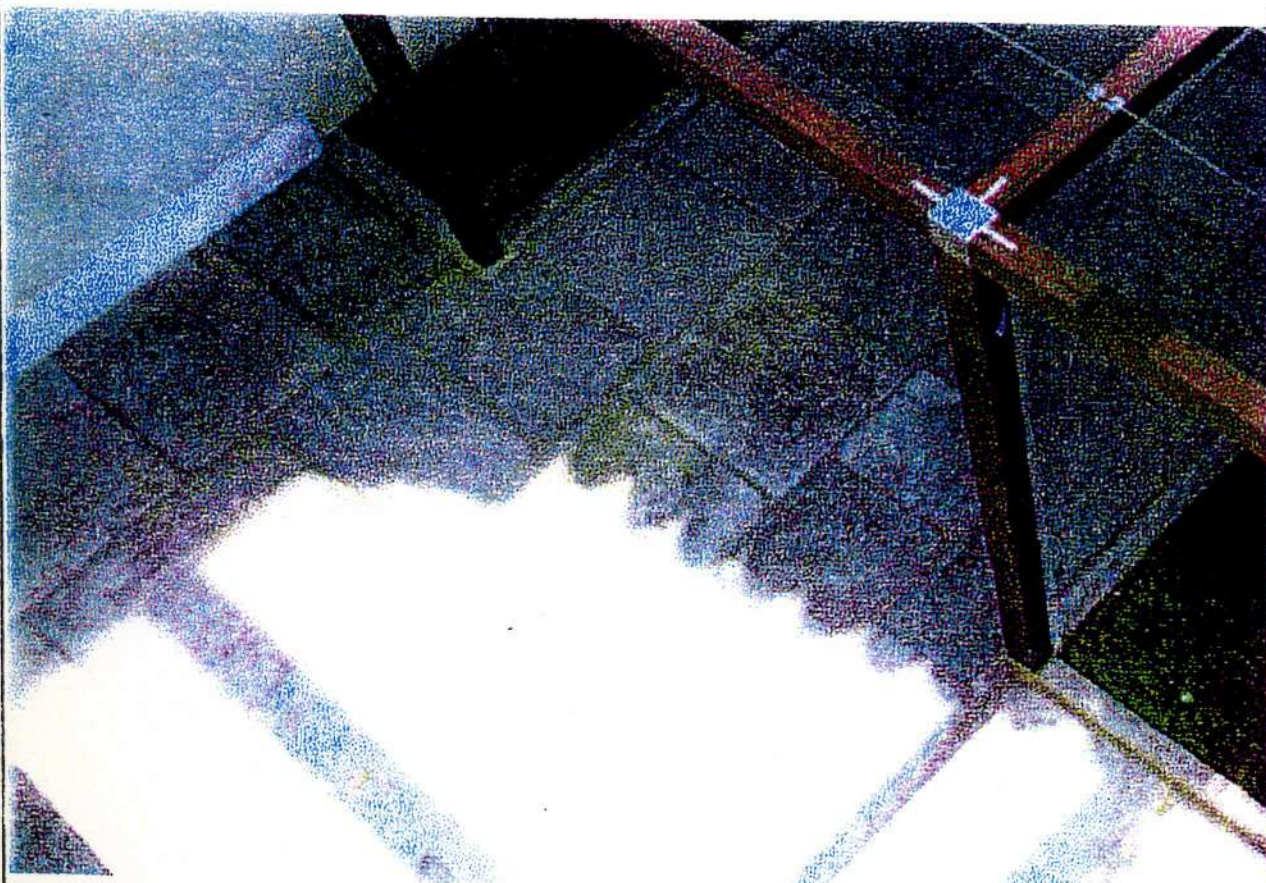
|         |                         |               |
|---------|-------------------------|---------------|
| PRIVATI | PARTICOLARI COSTRUTTIVI | SCHEDA<br>1.8 |
|---------|-------------------------|---------------|

LASTRICATO

VISTA

IL SEGRETARIO GENERALE  
(Dott. Corrado Zanetta)

Lastricato con lastre in pietra naturale (beola), di recupero a spacco spuntata a mano, di dimensioni varie, posato su letto di sabbia e cemento, con intasatura superiore in boiaccia di calce pulita e lavata.  
*Prog. G. Ingaramo (St. Eifel) per casa di abitazione a Orta*







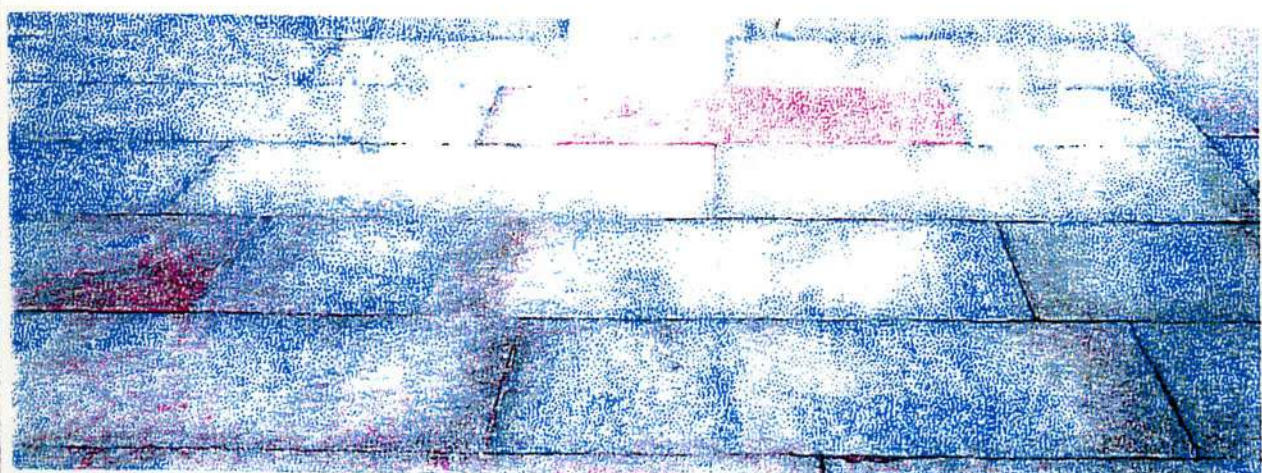
|         |                         |                 |
|---------|-------------------------|-----------------|
| PRIVATI | PARTICOLARI COSTRUTTIVI | SCHEDA<br>1.8.1 |
|---------|-------------------------|-----------------|

**LASTRICATO**

**VISTA**

**IL SEGRETARIO GENERALE**  
(Dott. Corrado Zanetta)

Lastricato con lastre in pietra naturale (Pietra di Luserna), a spacco fiammata e spuntata a mano sugli spigoli, di dimensioni varie (larghezza fissa e lunghezza a correre), posato su letto di sabbia e cemento, con intasatura superiore in boiaccia di calce pulita e lavata. *Prog. S.Galli (St. Eifel) per casa di abitazione a Bellagio (CO)*







PRIVATI

PARTICOLARI COSTRUTTIVI

SCHEDA

1.9

COLORI DELLE TINTEGGIATURE

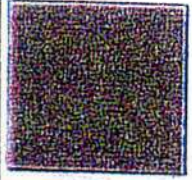
IL SEGRETARIO GENERALE  
(Dott. Corrado Zanatta)



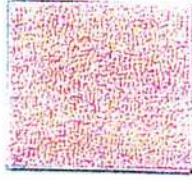
BIANCONE  
2.5 Y 8/5



PAGLIERINO CHIARO  
5Y 9/4



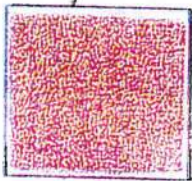
NOISET CHIARO  
10 YR 8/4



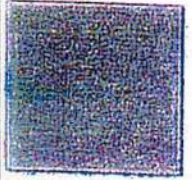
NANCHINO CHIARO  
10 YR 8/6



MOLERA CHIARO  
10 YR 8/8



GIALLO LEGNO  
2.5 Y 8.5/8



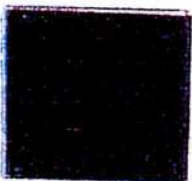
VERDE GIALLO  
5 Y 8/4



VERDASTRO CHIARO  
10 Y 8.5/2



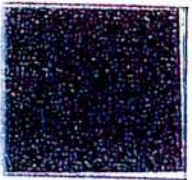
AZZURRO CHIARO  
2.5 PB 8/4



NOCE SCURO  
(legno)



BIANCO  
N 9.5/  
(incomiciatura aperture)



GRIGIO ANTRACITE  
FERROMICACEO  
(ferri)





|         |                         |        |
|---------|-------------------------|--------|
| PRIVATI | PARTICOLARI COSTRUTTIVI | SCHEDE |
|         |                         | 1.10   |

NUMERI CIVICI

VISTE

IL SEGRETARIO GENERALE  
(Dott. Corrado Zanetta)

Schema di targhetta per numerazione civica. Si dovrà realizzare un riquadro in intonaco a calce in leggero rilievo sulla muratura e perfettamente squadrato e dipinto in colore bianco, con scritte dipinte in colore testa di moro in carattere "Bodoni" di cm 8 di altezza, contornate da una doppia cornice dello spessore rispettivamente di mm 9 (cornice esterna) e di mm 4 (cornice interna) separate da uno spazio di mm 5. Dimensione circa cm 18x18. Occorrerà predisporre delle mascherine da distribuire ai richiedenti, in modo da uniformare formati e caratteri. Prog. G. Ingaramo A. Marzi







|         |                         |                |
|---------|-------------------------|----------------|
| PRIVATI | PARTICOLARI COSTRUTTIVI | SCHEDE<br>1.11 |
|---------|-------------------------|----------------|

MURO IN PIETrame

VISTE

IL SEGRETARIO GENERALE  
(Dott. Garrado Zanetta)



Paramento di muro in pietrame faccia a vista: pietrame di forme e dimensioni irregolari, con colorazione calda (gneiss e scisti parzialmente ossidati) legati con malta non in vista; giunti intasati con scaglie sottili di scisti. Prog. C. Quirico (St. Eifel) per casa di abitazione a Armeno





|         |                         |                 |
|---------|-------------------------|-----------------|
| PRIVATI | PARTICOLARI COSTRUTTIVI | SCHEDA<br>1.11. |
|---------|-------------------------|-----------------|

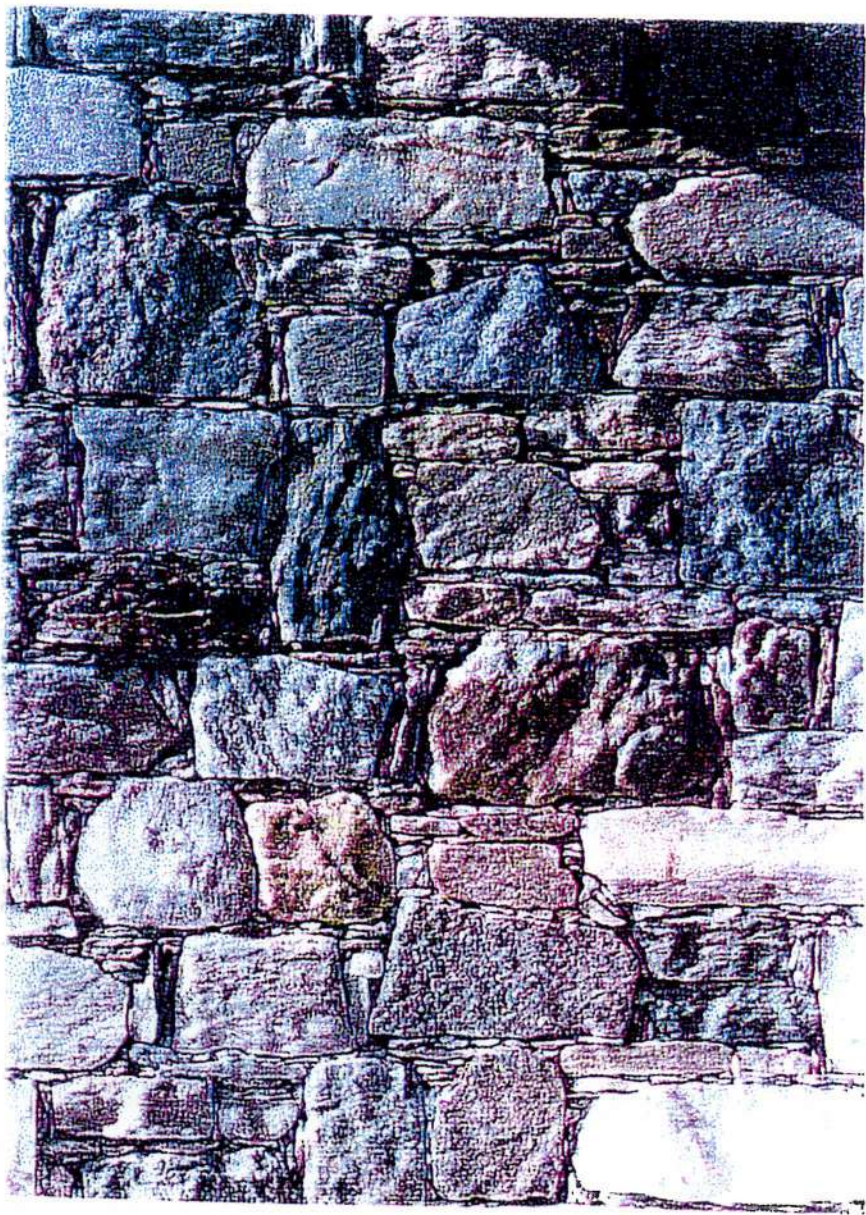


**MURO IN PIETrame**

**VISTE**

**IL SEGRETARIO GENERALE**  
(Dott. Corrado Zanetta)

Paramento di muro in pietrame faccia a vista: pietrame di forme e dimensioni irregolari, con colorazione calda (gneiss e scisti parzialmente ossidati) legati con malta di calce non in vista; giunti intasati con scaglie sottili di scisti. *Prog. C. Quirico (St. Eifel) per casa di abitazione a Briga N.*





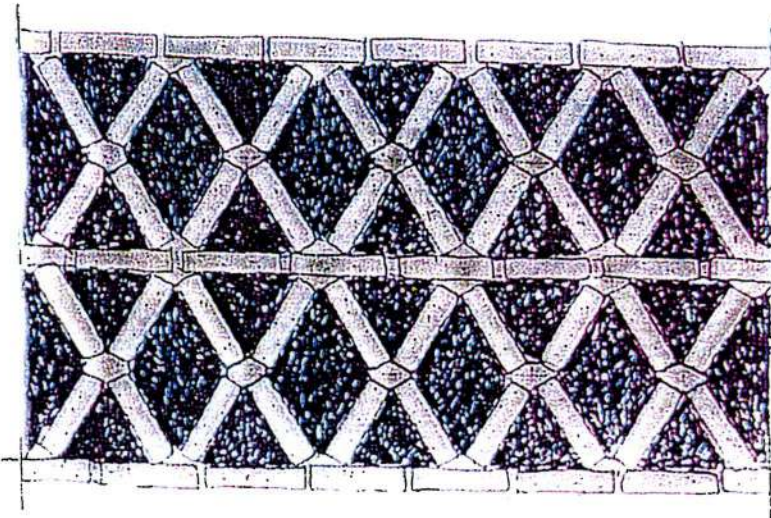
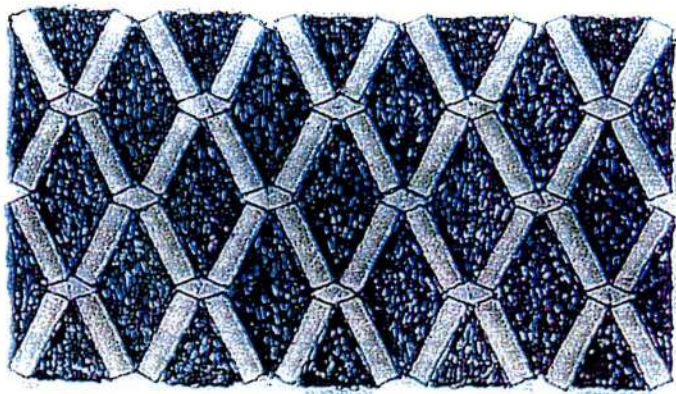


|         |                         |                  |
|---------|-------------------------|------------------|
| PRIVATI | PARTICOLARI COSTRUTTIVI | SCHEDA<br>1.12.1 |
|---------|-------------------------|------------------|

**GRATA IN MATTONI**

|            |       |   |
|------------|-------|---|
| SCALA 1:10 | VISTA | IL SEGRETARIO GENERALE<br>(Dott. Corrado Zanetta) |
|------------|-------|---|

Grata in mattoni pieni di recupero o mattoni fatti a mano, di disegno tradizionale, legati con malta di calce, con due tipi di disegno a losanga. *Dis. S. Galli (St. Eifel)*







|         |                         |                  |
|---------|-------------------------|------------------|
| PRIVATI | PARTICOLARI COSTRUTTIVI | SCHEDA<br>1.12.2 |
|---------|-------------------------|------------------|

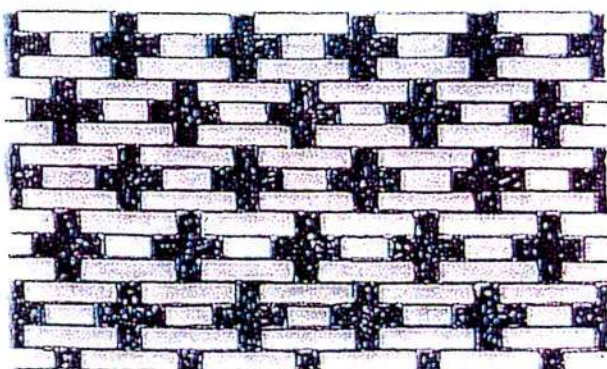
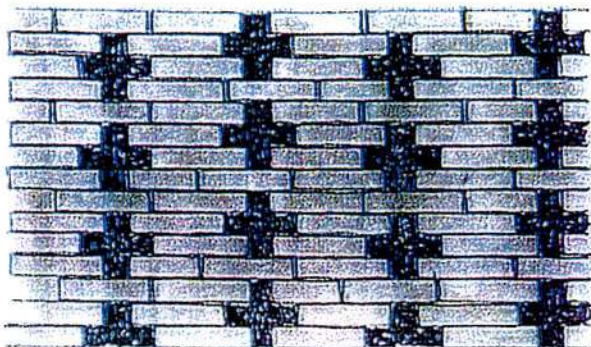
**GRATA IN MATTONI**

SCALA 1:10

VISTA

**IL SEGRETARIO GENERALE**  
(Dott. Corrado Zappetta)

Grata in mattoni pieni di recupero o mattoni fatti a mano, di disegno tradizionale, legati con malta di calce, con due tipi di disegno a croce. *Dis. S.Galli (St. Eifel)*







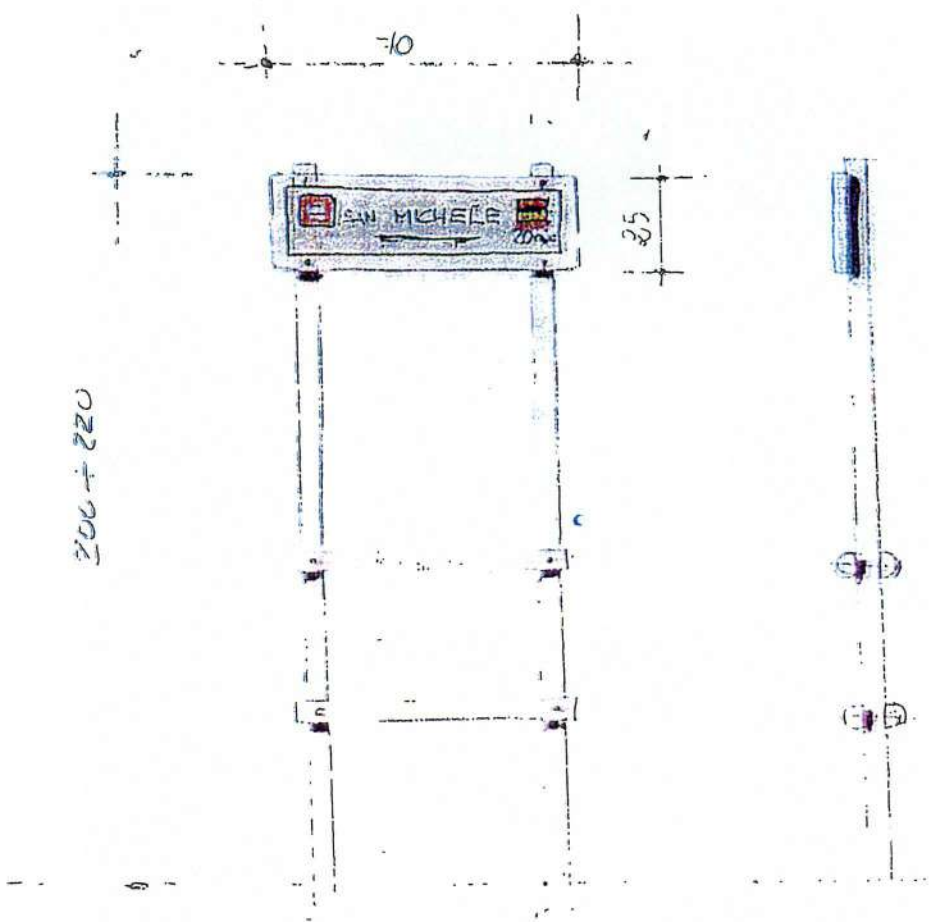
|          |                         |               |
|----------|-------------------------|---------------|
| PUBBLICI | PARTICOLARI COSTRUTTIVI | SCHEDA<br>2.1 |
|----------|-------------------------|---------------|

**SEGNALETICA SENTIERI**

|            |       |
|------------|-------|
| SCALA 1:20 | VISTE |
|------------|-------|

**IL SEGRETARIO GENERALE**  
(Dott. Gerardo Zanetta)

Cartello per segnaletica realizzato in legno di castagno trattato con prodotti antimuffa, pirografato con scritte di segnalazione: località, sentieri, tempi di percorrenza, ecc.. Prog. G. Ingaramo (St. Eifel)







|         |                         |                 |
|---------|-------------------------|-----------------|
| PRIVATI | PARTICOLARI COSTRUTTIVI | SCHEDA<br>2.1.1 |
|---------|-------------------------|-----------------|

**CARTELLI**

**VISTE**

IL SEGRETARIO GENERALE  
(Dott. Corrado Zanatta)

Cartello per segnaletica: indicazione località, sentieri, percorsi ciclabili, percorsi didattici e autoguidati, ecc. In legno di castagno trattato con prodotti antimuffa; scritte pirografate





PUBBLICI

PARTICOLARI COSTRUTTIVI

SCHEDA 2/2



TABELLONE

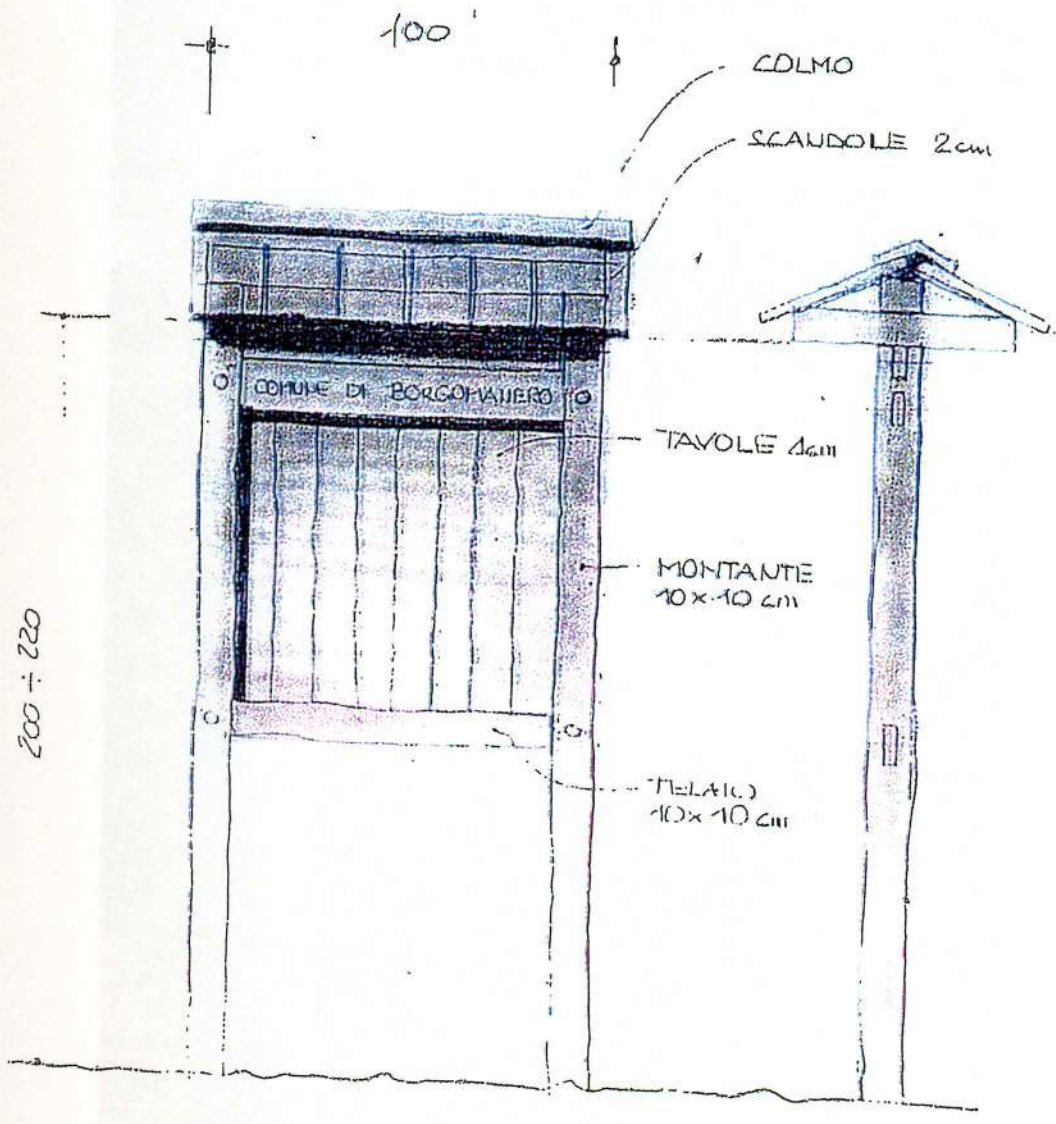
SCALA 1:20

VISTE

IL SEGRETARIO GENERALE  
(Dott. Corrado Zanetta)

*[Handwritten signature]*

Tabellone segnaletico realizzato in legno di castagno trattato con prodotti antimuffa, con scritte pirografate, con basamento in calcestruzzo non in vista. Per applicazione delle tabelle esplicative in alluminio serigrafato ed avvisi. Prog. G. Ingaramo (ST. Eifel)







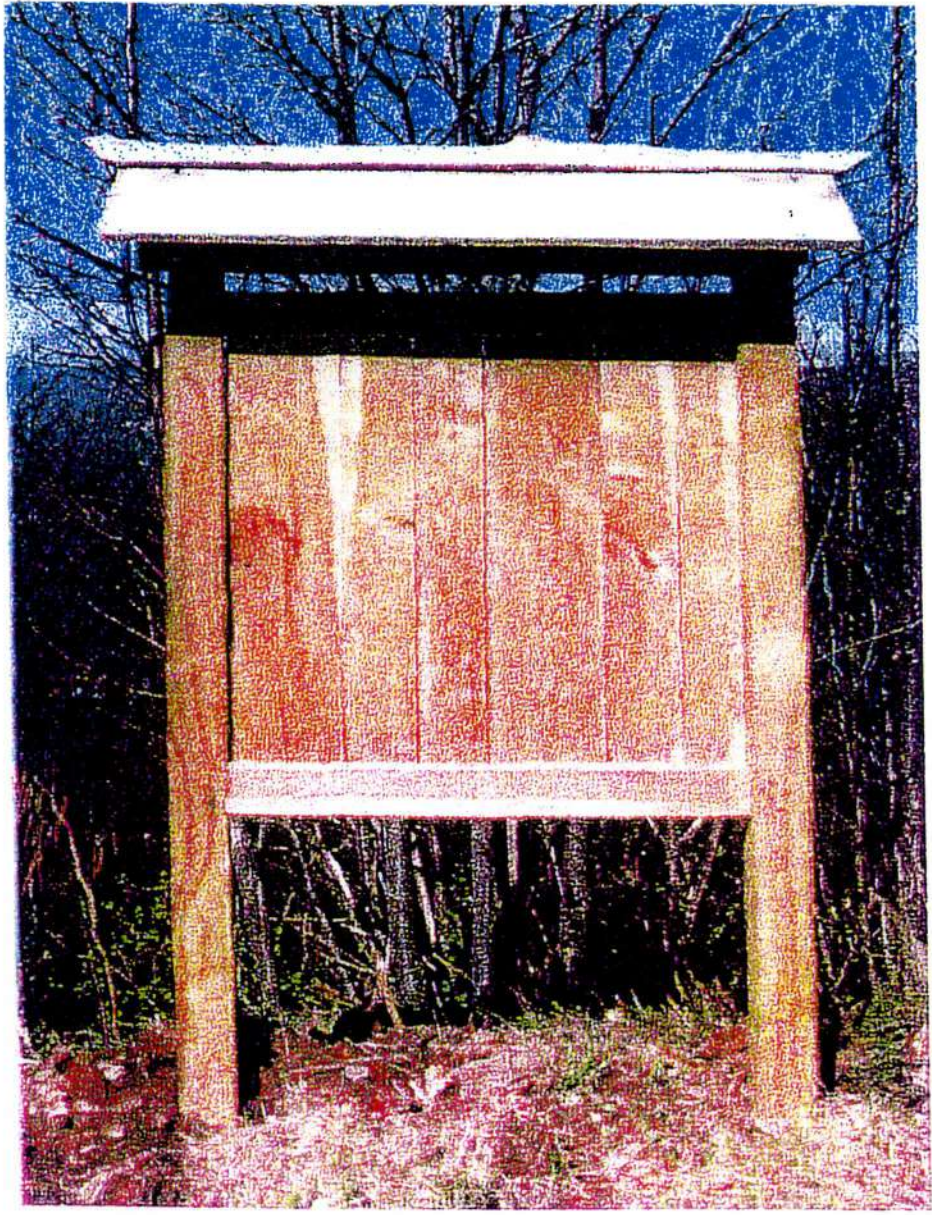
|          |                         |                 |
|----------|-------------------------|-----------------|
| PUBBLICI | PARTICOLARI COSTRUTTIVI | SCHEDA<br>2.2.1 |
|----------|-------------------------|-----------------|

**TABELLONE**

**VISTE**

IL SEGRETARIO GENERALE  
(Dott. Corrado Zanetta)

Tabellone/bacheca in legno di castagno, per esporre avvisi, carte topografiche, informazioni, percorsi autoguidati, ecc...: Prog. G. Ingaramo (St. Eifel) - A. Marzi per il Parco Naturale Regionale M. Fenera







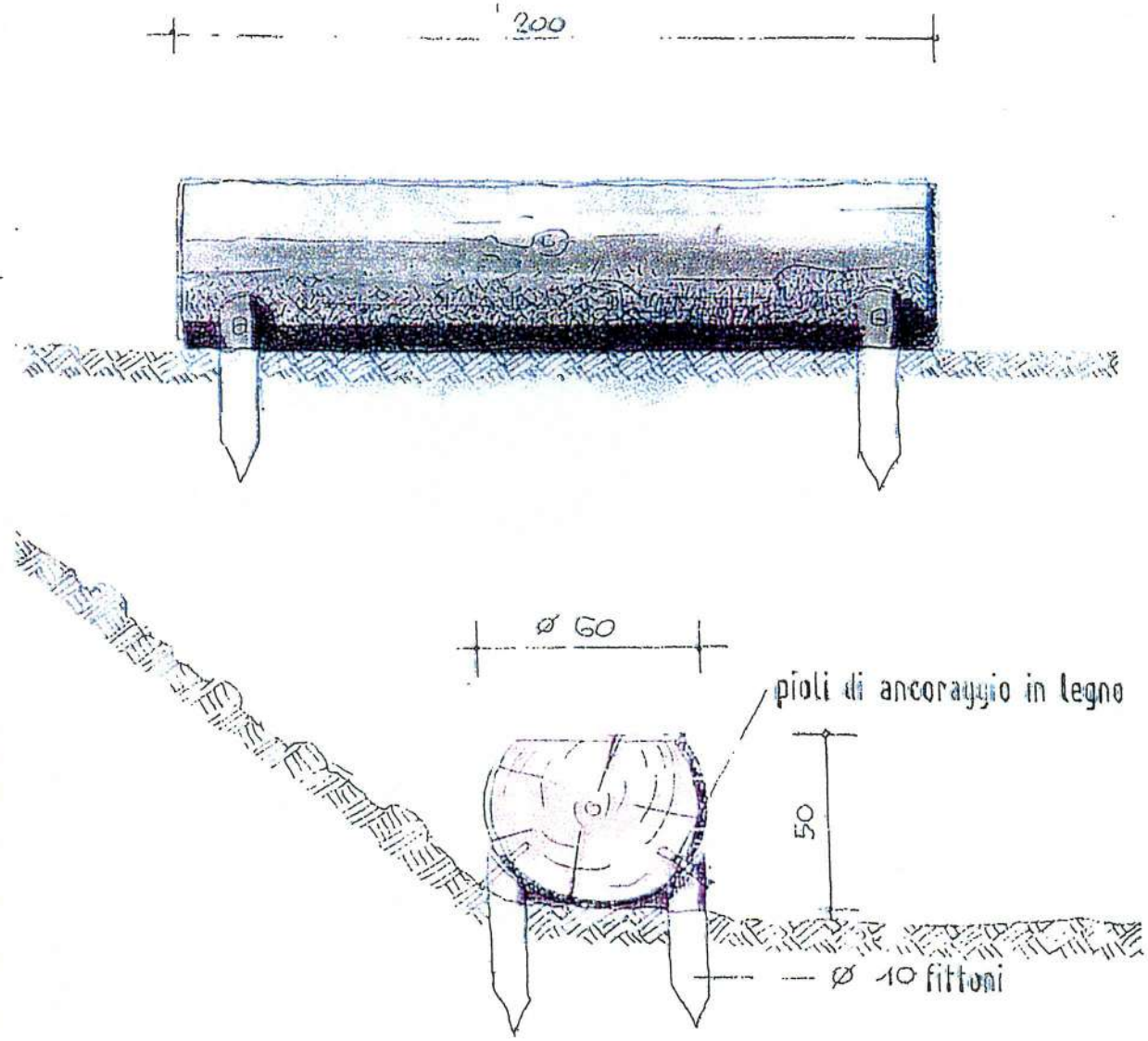
|          |                         |               |
|----------|-------------------------|---------------|
| PUBBLICI | PARTICOLARI COSTRUTTIVI | SCHEDA<br>2.3 |
|----------|-------------------------|---------------|

PANCHINA

|            |       |   |
|------------|-------|---|
| SCALA 1:20 | VISTA | IL SEGRETARIO GENERALE<br>(Dott. Corrado Zanetta) |
|------------|-------|---|

*42*

Panchina ricavata da un tronco di legno di castagno trattato con prodotti antimuffa, con pali di basamento in legno infissi nel terreno. Prog. G. Ingaramo (St. Eifel)





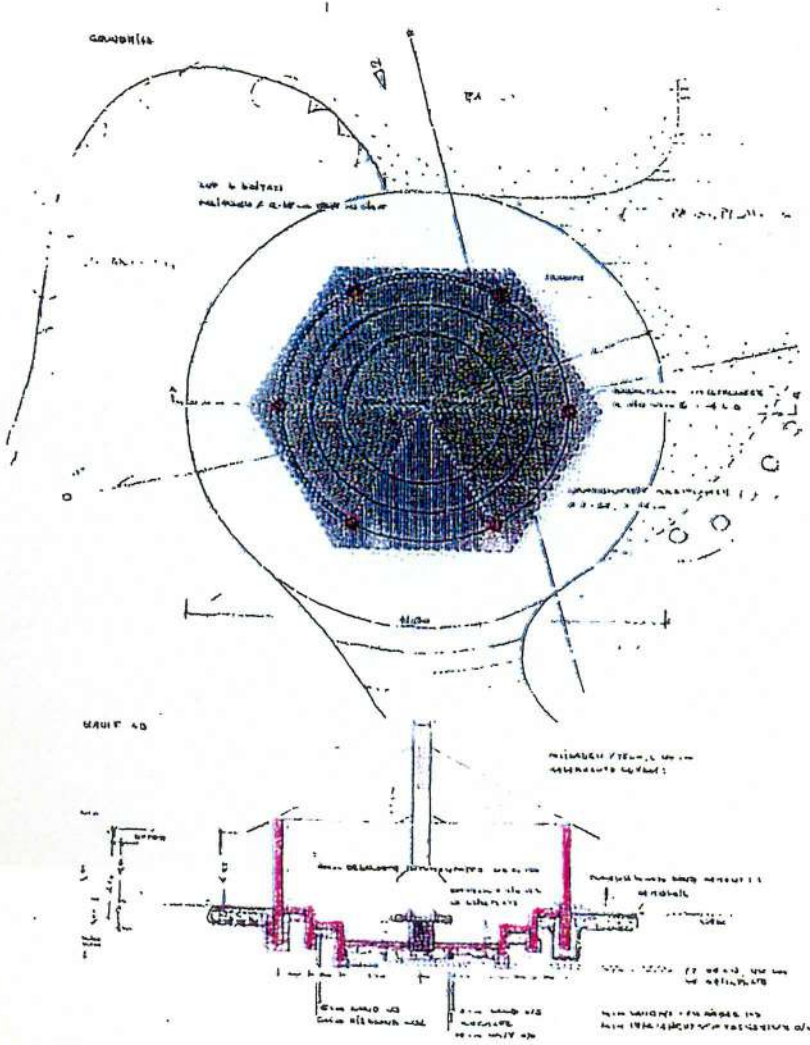
|          |                         |               |
|----------|-------------------------|---------------|
| PUBBLICI | PARTICOLARI COSTRUTTIVI | SCHEDA<br>2.4 |
|----------|-------------------------|---------------|

**AREE ATTREZZATE: GAZEBO**

**PIANTA - PARTICOLARI**

**IL SEGRETARIO GENERALE**  
 (Dott. Corrado Zanetta)

Modello di un gazebo per l'area attrezzata di San Michele e per le aree attrezzate per la fruizione agrituristica, sportiva e ricreativa. Attrezzato con braciere e sedili; è destinato a servizio dei pic nic e delle gite di gruppo anche con il maltempo. Da realizzare in legno, con pali infissi direttamente nel terreno, copertura in coppi di recupero, braciere in pietra con cappa e canna fumaria in rame. Il legname dovrà essere trattato con oli naturali mordenzati in colore noce scuro. *Da: Hallmann, Rhon, Lingau "Beuen mit Holz in Park"*







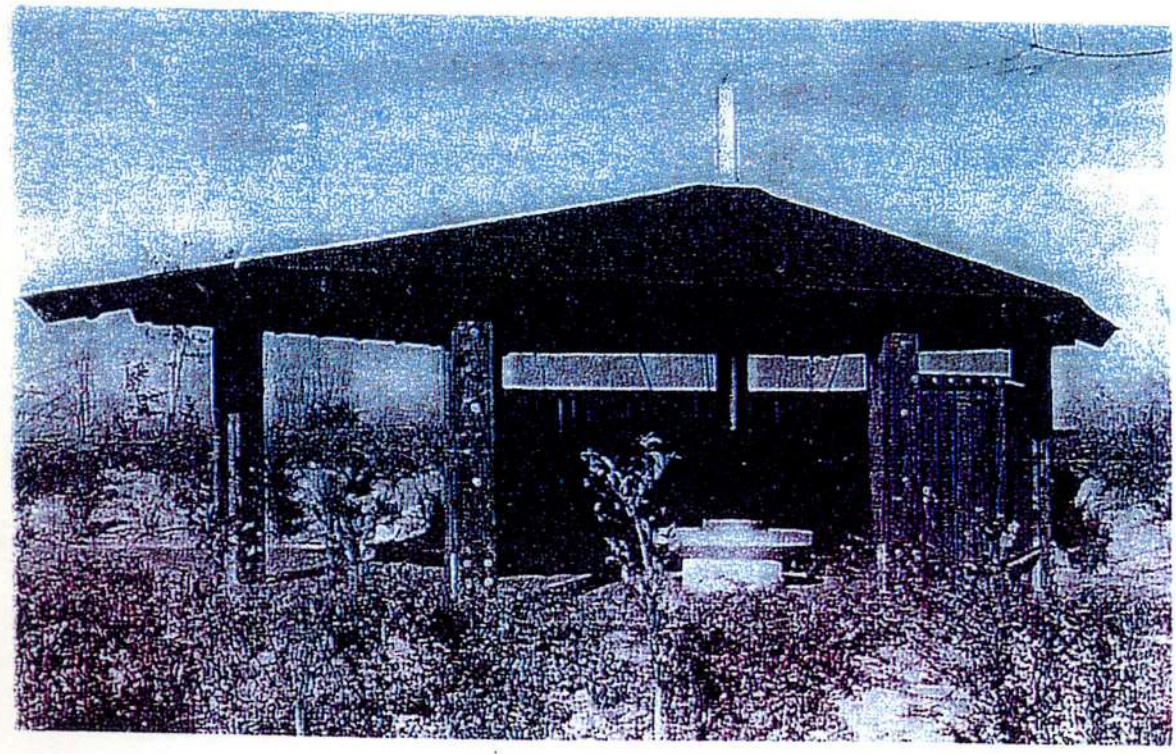
|          |                         |                 |
|----------|-------------------------|-----------------|
| PUBBLICI | PARTICOLARI COSTRUTTIVI | SCHEDA<br>2.4.1 |
|----------|-------------------------|-----------------|

**AREE ATTREZZATE: GAZEBO**

**VISTE**

IL SEGRETARIO GENERALE  
(Dott. Corrado Zamboni)

Modello di gazebo realizzato in legno: il braciere disincentiva l'accensione di fuochi in aree non controllate. Da: Hallmann, Rhon, Lingau "Beuen mit Holz in Park"







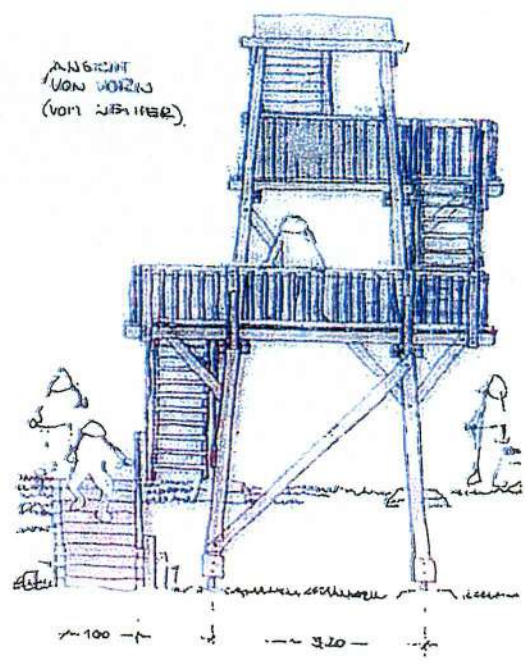
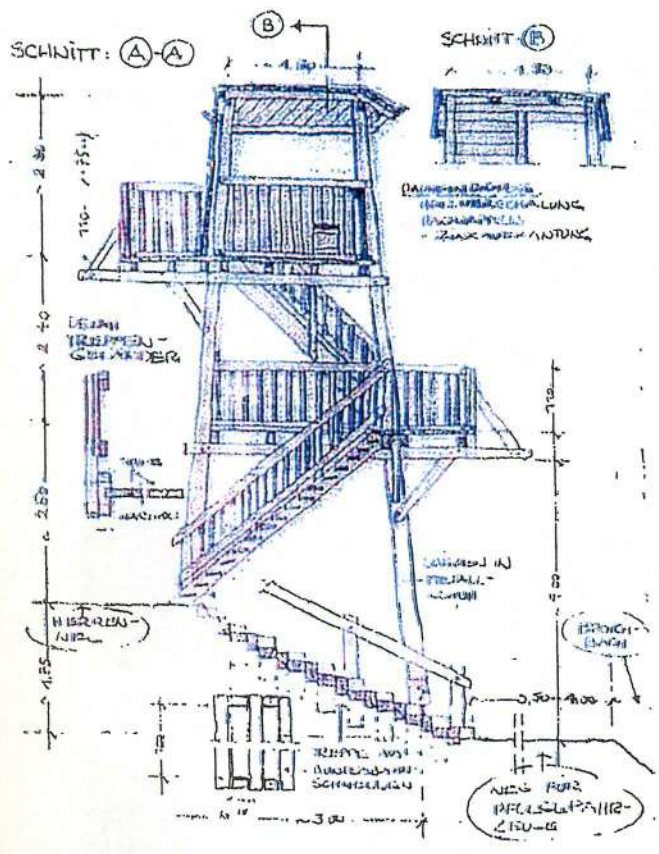
|          |                         |               |
|----------|-------------------------|---------------|
| PUBBLICI | PARTICOLARI COSTRUTTIVI | SCHEDA<br>2.5 |
|----------|-------------------------|---------------|

AREE ATTREZZATE: TORRE DI OSSERVAZIONE

IL SEGRETARIO GENERALE  
(Dott. Corrado Zanetta)

PROSPETTI - PARTICOLARI

Modello di "torre di osservazione", in legno, con pali appoggiati su plinti di fondazione invisibili, copertura in scandole di legno, scalette con parapetti in doghe verticali. Il legname dovrà essere trattato e protetto con oli naturali. Da: Hallmann, Rohn, Lingau "Beuen mit Holz in Park"





PUBBLICI

PARTICOLARI COSTRUTTIVI

SCHEDA

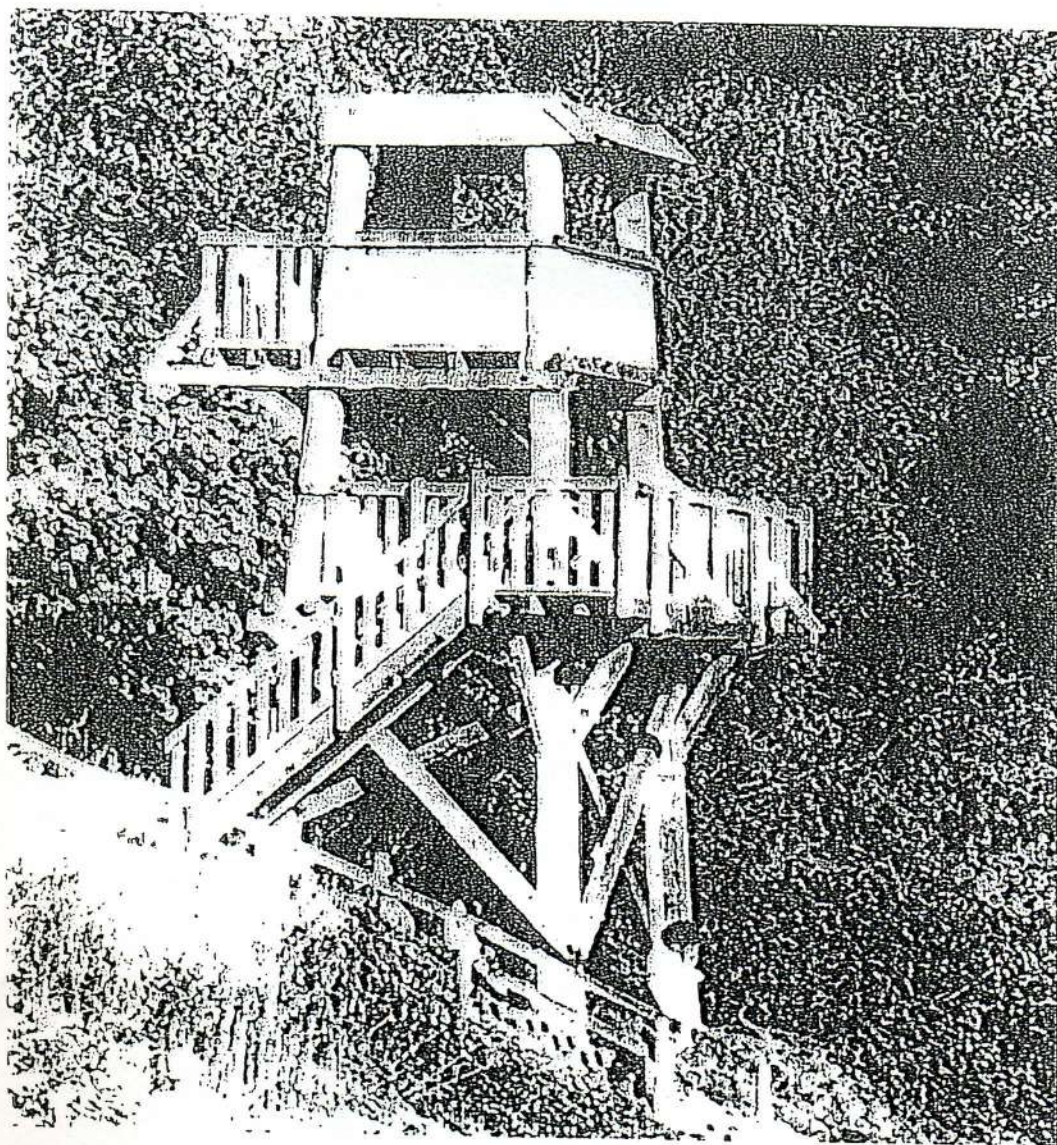
2.5.1

AREE ATTREZZATE: TORRE DI OSSERVAZIONE

VISTA

IL SEGRETARIO GENERALE  
(Dott. Corrado Zanatta)

Modello di "torre di osservazione", in legno, con pali appoggiati su plinti di fondazione invisibili, copertura in scandole di legno, scalette con parapetti in doghe verticali. Il legname dovrà essere trattato e protetto con oli naturali. Da: Hallmann, Rohn, Lingau "Beuen mit Holz in Park"







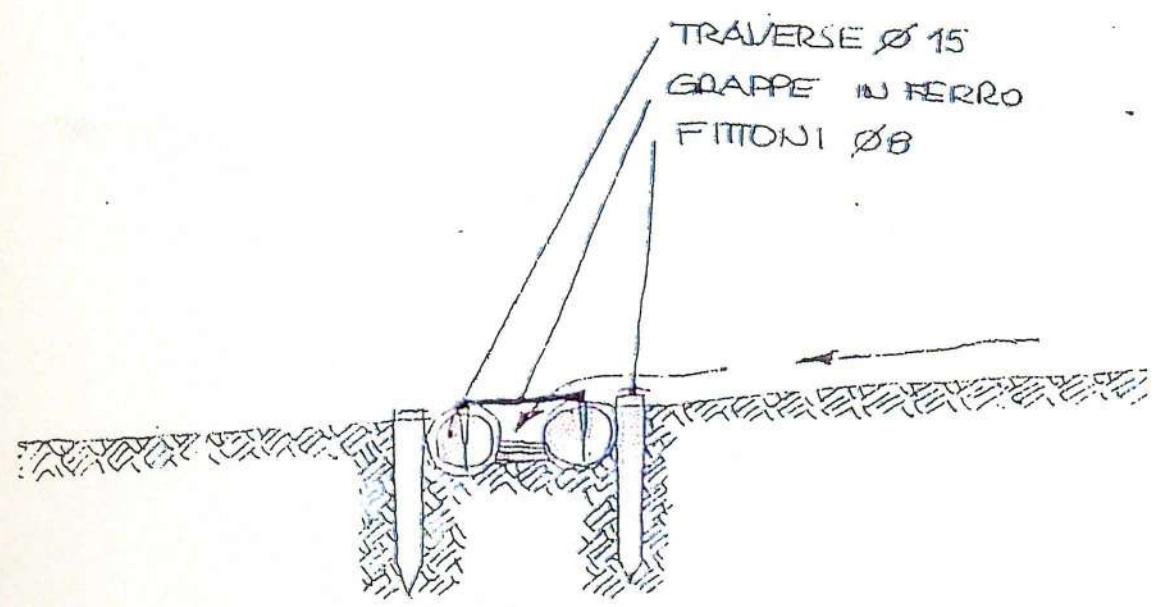
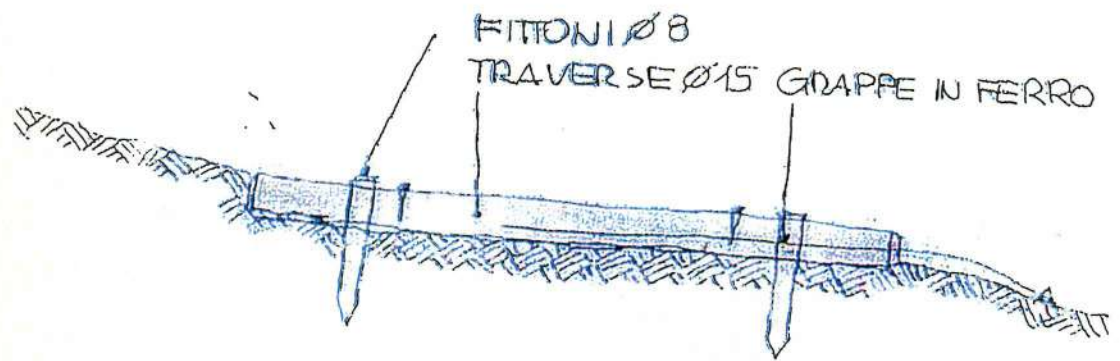
|          |                         |               |
|----------|-------------------------|---------------|
| PUBBLICI | PARTICOLARI COSTRUTTIVI | SCHEDA<br>2.6 |
|----------|-------------------------|---------------|

**CANALETTA (TRAVERSA)**

scala 1:20

IL SEGRETARIO GENERALE  
(Dott. Corrado Zanetta)

Canaletta (traversa) adatta a convogliare le acque piovane dalla superficie delle strade di campagna sino ai fossi laterali, in travetti di legno di castagno trattati con prodotti antiputrescenza, con distanziatori in ferro e fittoni di ancoraggio in legno. Prog. G. Ingaramo (St. Eifel)







PUBBLICI

PARTICOLARI COSTRUTTIVI

SCHEDA

2.7

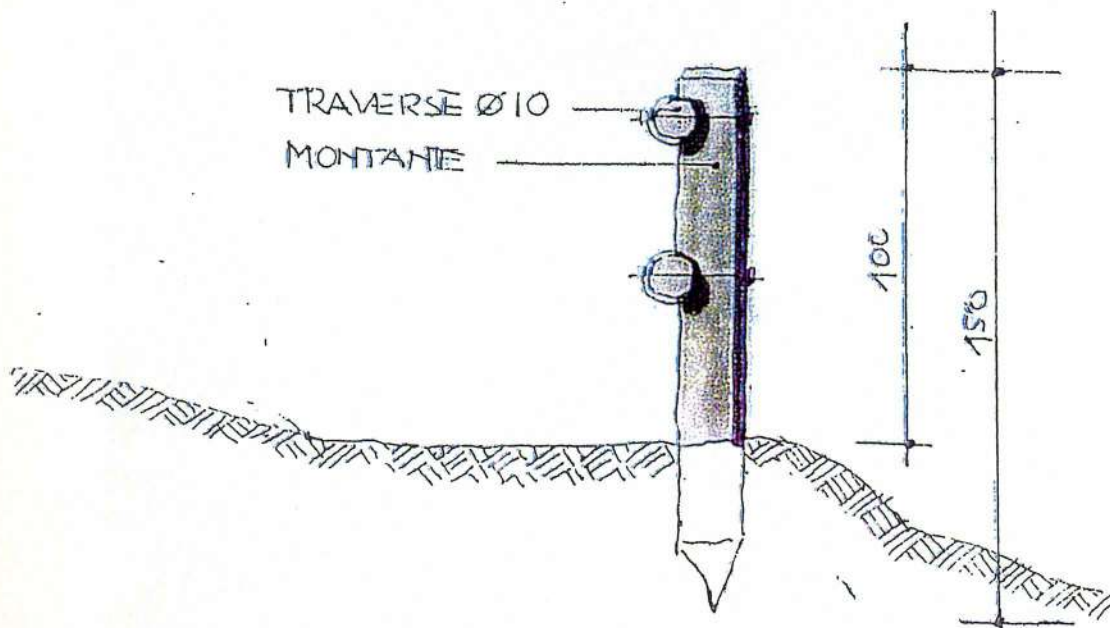
PARAPETTO

SCALA 1:20

SEZIONE

IL SEGRETARIO GENERALE  
(Dot. Corrado Zanatta)

Parapetto di protezione per percorsi esposti, realizzato in legno di castagno trattato con prodotti antimuffa, su montanti infissi nel terreno, bulloneria inox. Prog. G. Ingaramo (St. Eifel)





|         |                         |                 |
|---------|-------------------------|-----------------|
| PRIVATI | PARTICOLARI COSTRUTTIVI | SCHEDA<br>2.7.1 |
|---------|-------------------------|-----------------|



PARAPETTO

VISTA

IL SEGRETARIO GENERALE  
(Dott. Corrado Zaretto)

*ga*

Parapetto - recinto con montanti e traverse in legno di castagno scortecciato e trattato con impregnante antimuffa. Prog. G. Ingaramo (St. Eifel) - A. Marzi per il Parco Naturale Regionale M. Fenera





PUBBLICI

PARTICOLARI COSTRUTTIVI

SCHEDA

2.8



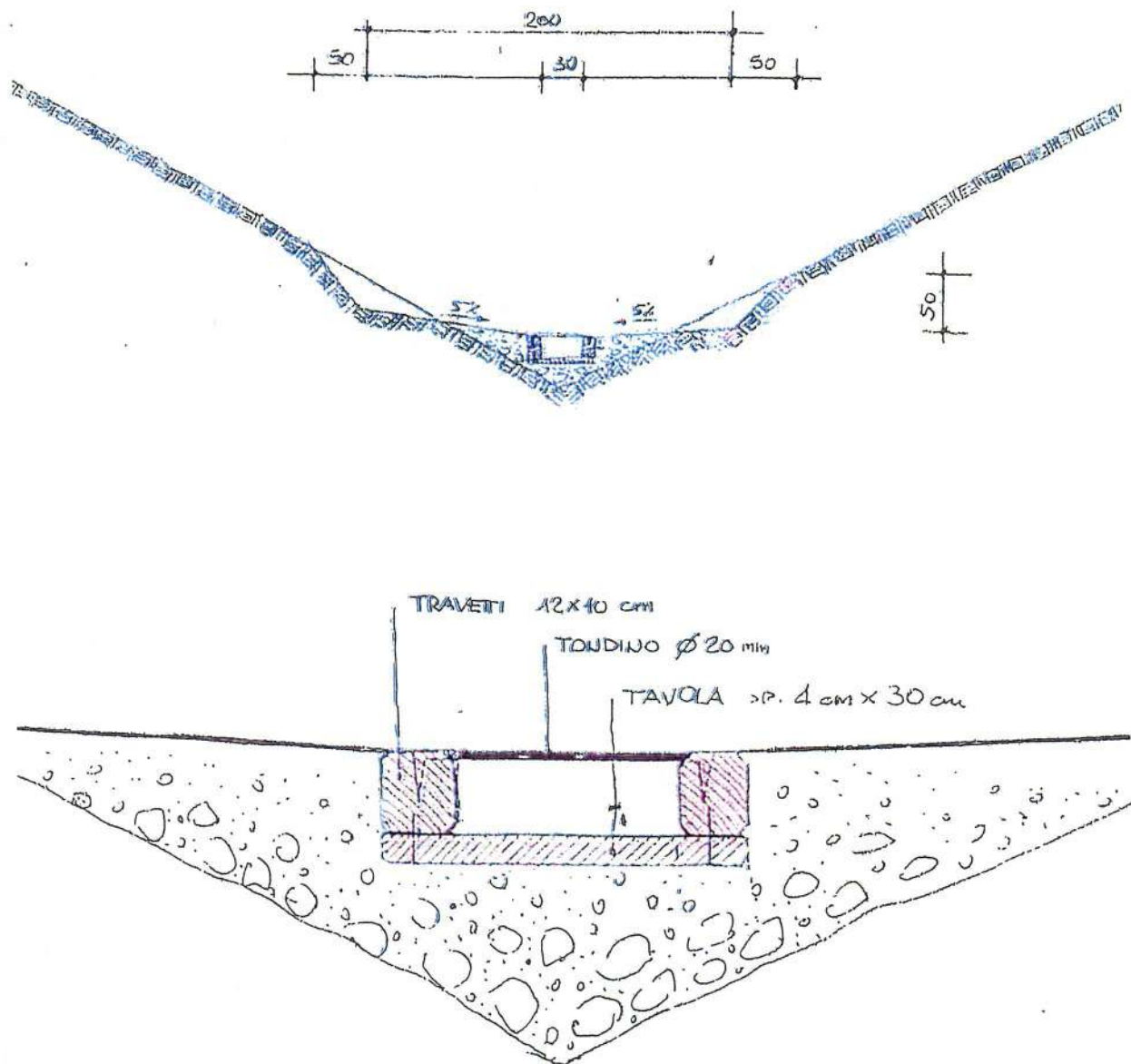
SISTEMAZIONE FONDO STRADALE (CANALETTA)

SEZIONI

IL SEGRETARIO GENERALE  
(Dott. *Conrad Zamboni*)

*R*

Sistemazione fondo stradale all'interno di un avvallamento, con canaletta centrale in legno per lo scolo delle acque e distanziatori in ferro. Prog. G. Ingaramo (St. Eifel)







|          |                         |        |
|----------|-------------------------|--------|
| PUBBLICI | PARTICOLARI COSTRUTTIVI | SCHEDA |
|----------|-------------------------|--------|

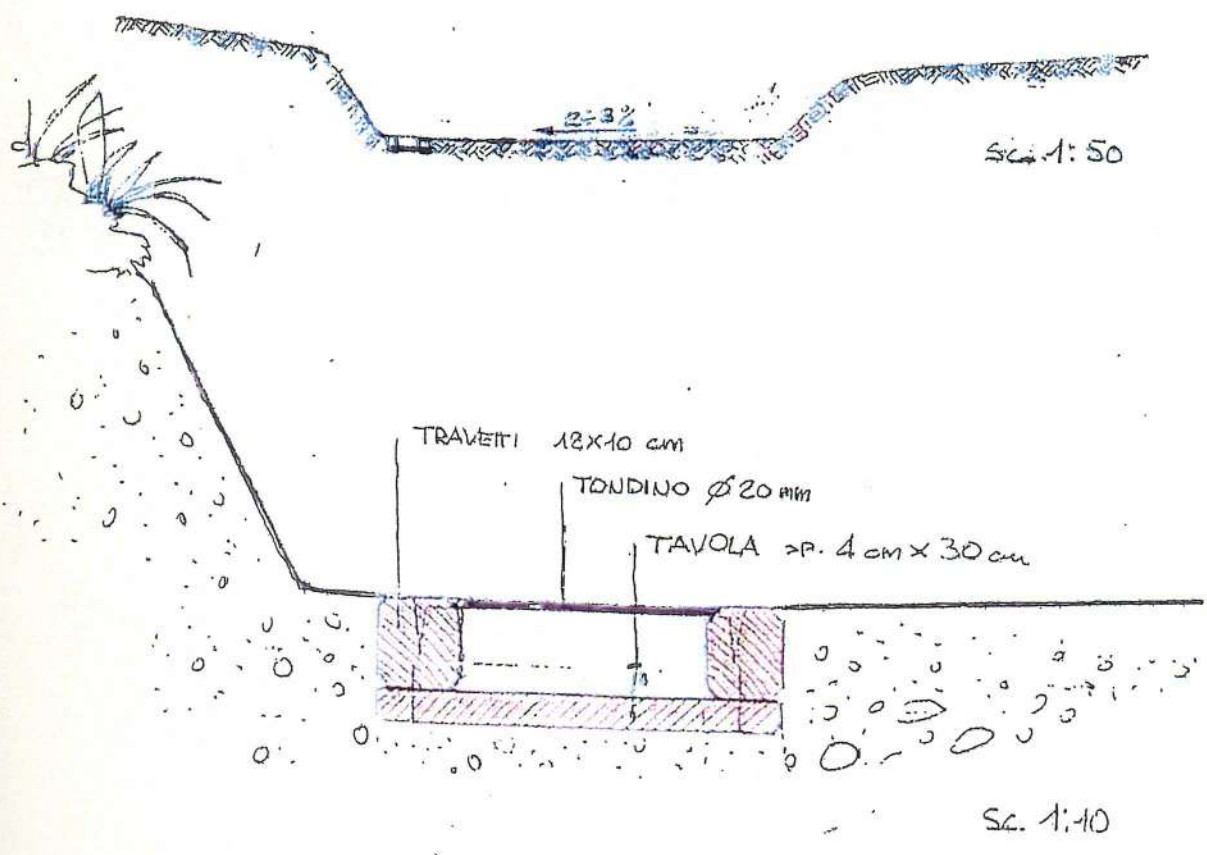
2.9.1

### SISTEMAZIONE FONDO STRADALE CANALETTA LATERALE

IL SEGRETARIO GENERALE  
(Dott. Corrado Zanetta)

#### SEZIONI

Sistemazione fondo stradale entro un avvallamento, con canaletta laterale in legno e distanziatori in ferro, per lo scolo delle acque. E' preferibile l'impiego di legno di castagno, oppure di legni trattati con prodotti che limitano la degradazione del legno. Prog. G. Ingaramo (St. Eifel)





PUBBLICI

PARTICOLARI COSTRUTTIVI

SCHEDA

2.9

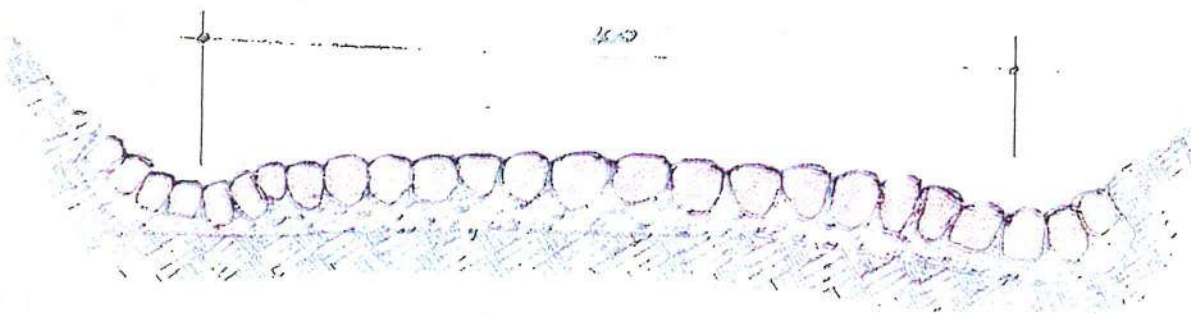
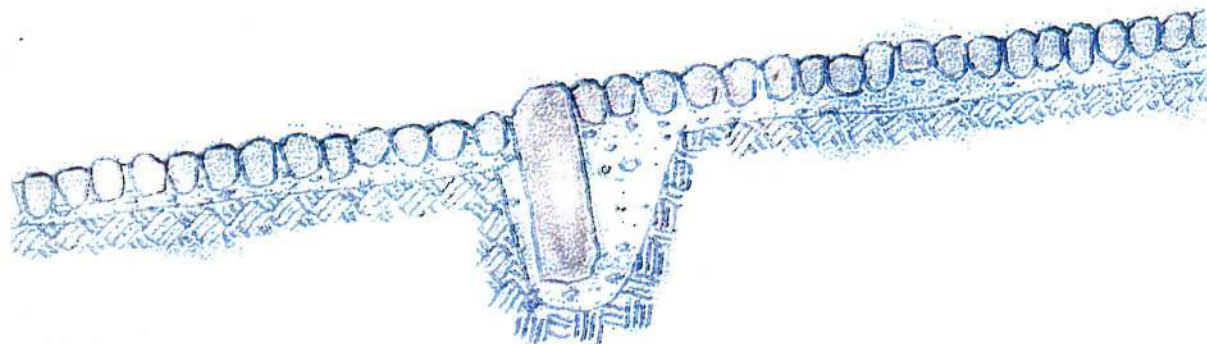
SISTEMAZIONE FONDO STRADALE (ACCIOTOLATO)

SCALA 1:10

SEZIONI

IL SEGRETARIO GENERALE  
(Dott. Corrado Zanetta)

Sistemazione fondo stradale in ciottoli/binderi con traversa in lastra cm 10x25, a schiena d'asino con canalette laterali per lo scolo delle acque, su letto in sabbioncino e intasamento con litta. Prog. G. Ingaramo (St. Eifel)







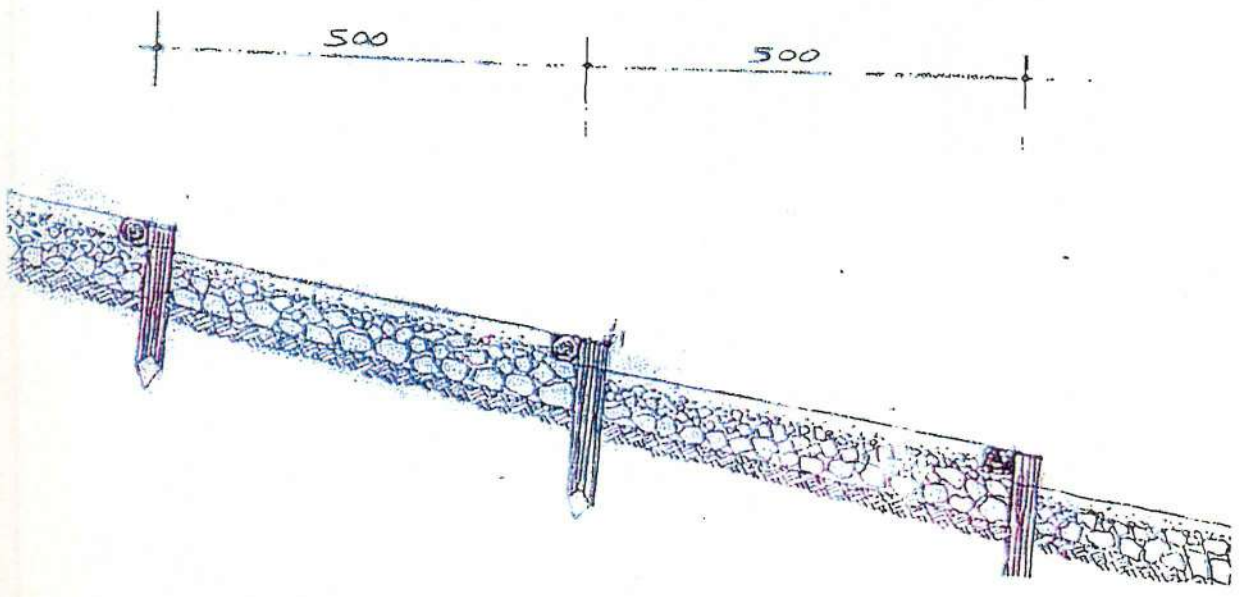
|          |                         |                |
|----------|-------------------------|----------------|
| PUBBLICI | PARTICOLARI COSTRUTTIVI | SCHEDA<br>2.10 |
|----------|-------------------------|----------------|

SISTEMAZIONE FONDO STRADALE

SEZIONE

IL SEGRETARIO GENERALE  
(Dott. Corrado Zanetta)

Sistemazione fondo stradale per strada in pendenza, con traverse in legno ancorate a fittoni in legno infissi nel terreno. Dis. G.Ingaramo (St.Eifel)





PUBBLICI

PARTICOLARI COSTRUTTIVI

SCHEDA

2.11

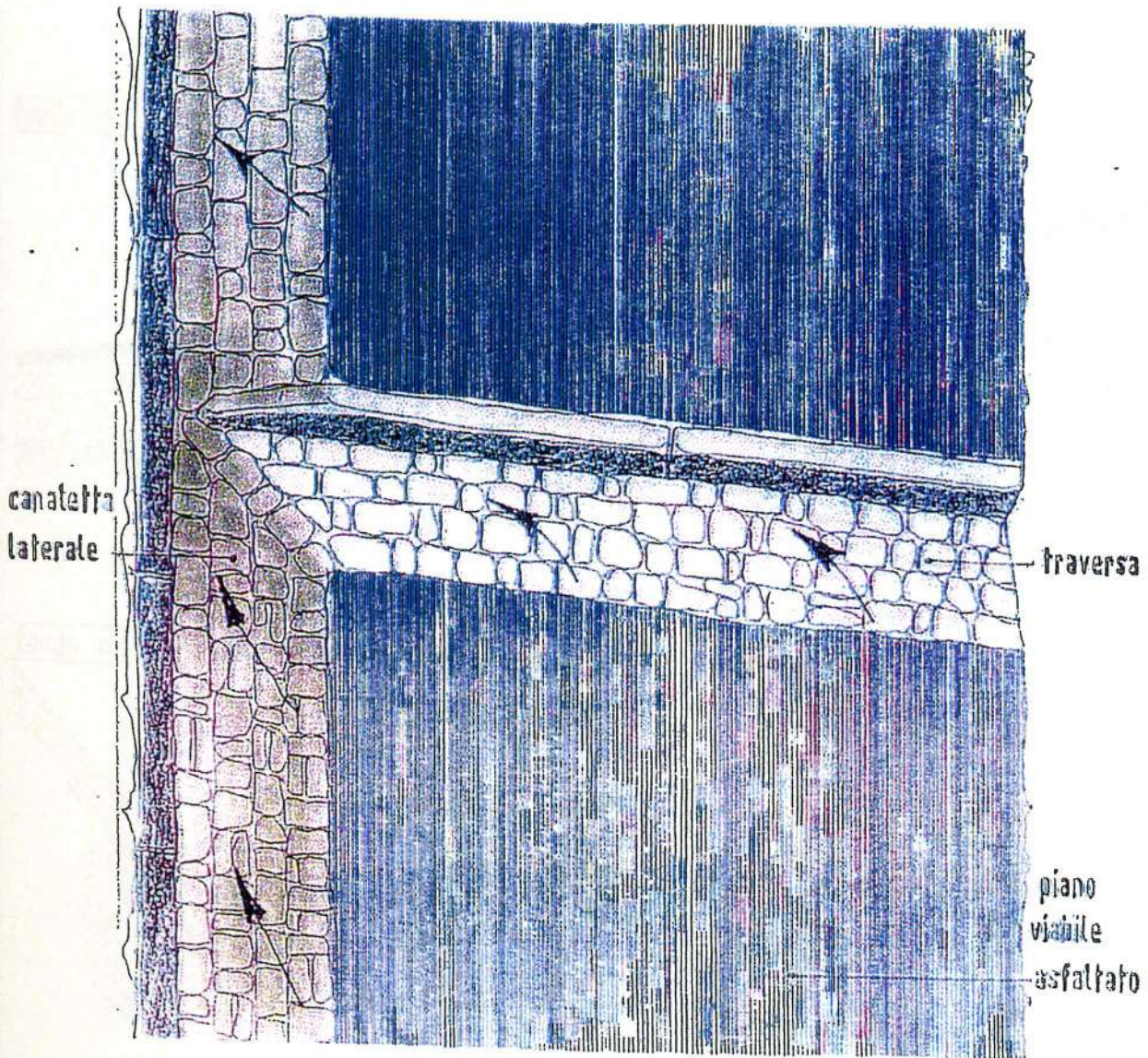
SISTEMAZIONE FONDO STRADALE CANALETTA LATERALE E TRAVERSA

SCALA 1:20

PIANTA

IL SEGRETARIO GENERALE  
(Dott. Corrado Zanetta)

Sistemazione fondo stradale in canalone, per strade attualmente in asfalto, con traversa per lo scolo delle acque e canaletta laterale in binderi di pietra locale o selciato. *Dis. G. Ingaramo (St. Eifel)*





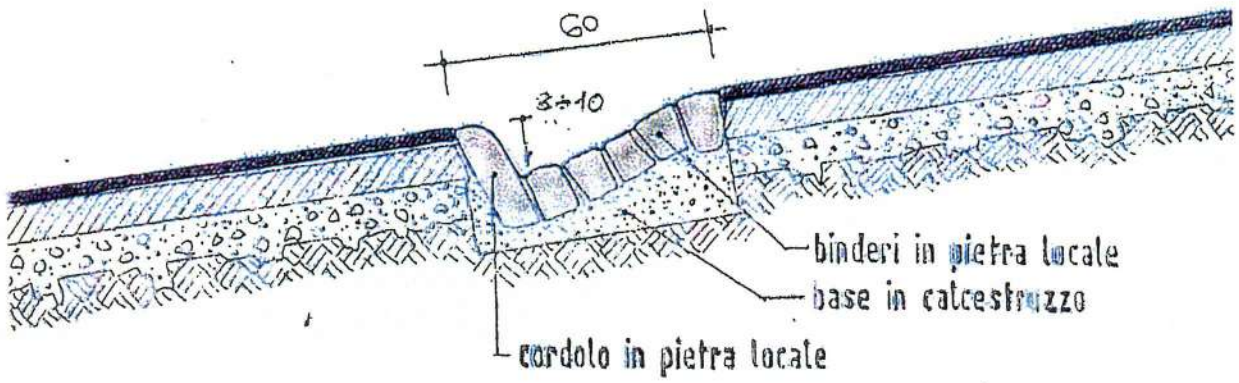
|          |                         |                  |
|----------|-------------------------|------------------|
| PUBBLICI | PARTICOLARI COSTRUTTIVI | SCHEDA<br>2.11.1 |
|----------|-------------------------|------------------|

**SISTEMAZIONE FONDO STRADALE CANALETTA LATERALE E TRAVERSA**

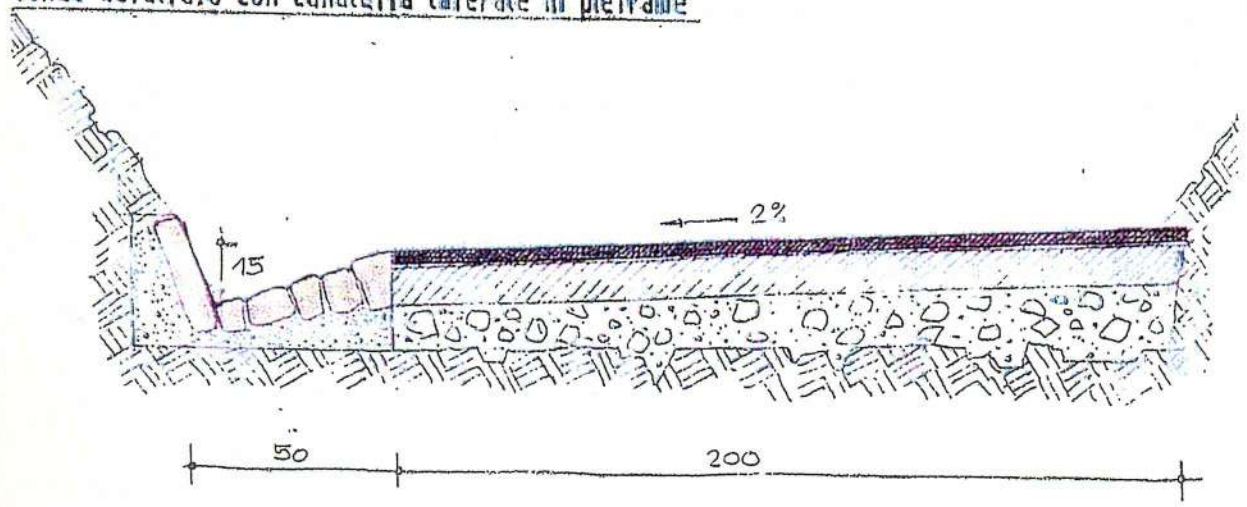
|            |         |   |
|------------|---------|---|
| SCALA 1:20 | SEZIONI | IL SEGRETARIO GENERALE<br>(Dott. Corrado Zanetta) |
|------------|---------|---|

Sistemazione fondo stradale in canalone, per strade attualmente in asfalto, con traversa per lo scolo delle acque e canaletta laterale in binderi di pietra locale o selciato. Dis. G. Ingaramo (St. Eifel)

fondo asfaltato con traversa in pietrame



fondo asfaltato con canaletta laterale in pietrame







|          |                         |                |
|----------|-------------------------|----------------|
| PUBBLICI | PARTICOLARI COSTRUTTIVI | SCHEDA<br>2.12 |
|----------|-------------------------|----------------|

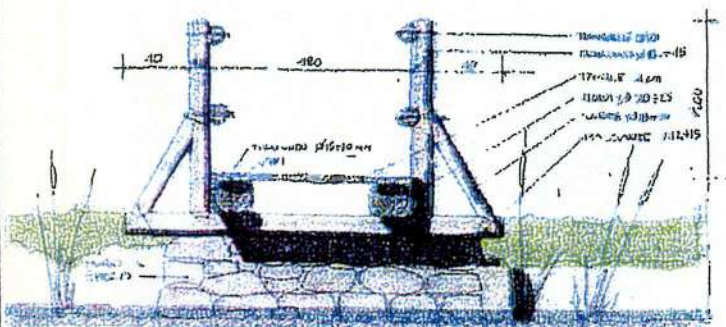
**PONTE PEDONALE**

SCALA 1:50

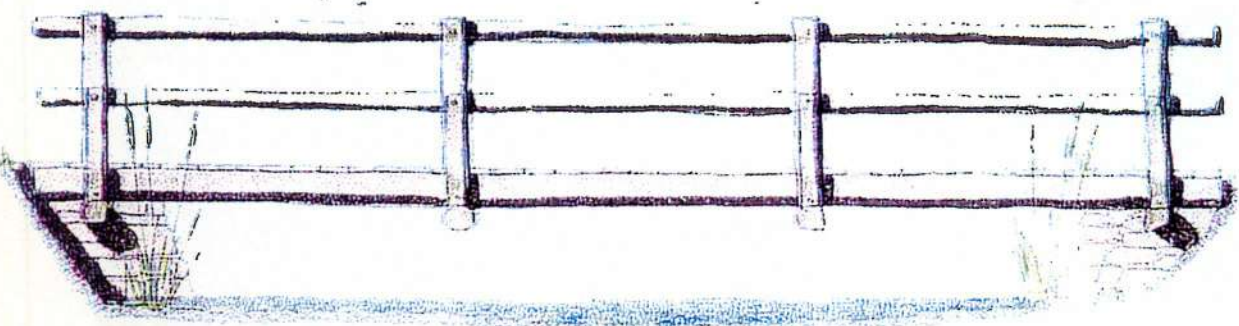
VISTA - SEZIONE

IL SEGRETARIO GENERALE  
(Dott. Corrado Zanetti)

Modello di un ponte in legno pedonale per l'attraversamento di piccoli corsi d'acqua (Agogna Vecchia, roggia nei pressi della Cascina Baraggiola, ecc.). Finalizzato a migliorare la percorribilità della zona. Da realizzare in tondame di legno di castagno scortecciato, con pali appoggiati su spalle in muro di pietrame a secco, piano di calpestio in tavoloni di legno, parapetti con traverse orizzontali. Il legname dovrà essere trattato con oli naturali mordenzati in colore noce scuro. *Prog. G. Ingaramo (ST.Eifel)*



4.11.12.03 PONTE PEDONALE SULLA  
CORRENTE AGOGNA VECCHIA  
TRAVI IN TONDAME SCORTECCIATO IN  
LEGNO ROVERE GRASSO (C. 100/120)  
EVENTUALMENTE SOSTITUIBILE CON  
LATTI CON DIMENSIONI DA DEFINIRE  
NELLE SPECIFICAZIONI  
IL 230/120 IN 4 MONTE 180/120 CON  
SOTTO 120/120 - PER IL MANTO DEL  
PONTE 200/120 - TAVOLE SP. 20/120





|          |                         |                  |
|----------|-------------------------|------------------|
| PUBBLICI | PARTICOLARI COSTRUTTIVI | SCHEDA<br>2.12.1 |
|----------|-------------------------|------------------|

PONTE SU CORSO D'ACQUA

IL SEGRETARIO GENERALE  
(Dott. Guido Sanozy)

VISTA

Ponte pedonale per il superamento di piccolo corso d'acqua, in legno di castagno scortecciato, trattato con prodotti antimuffa, su spalle in pietrame a secco: Prog. G. Ingaramo (St. Eifel) - A. Marzi per il Parco Naturale Regionale M. Fenera





|          |                         |                  |
|----------|-------------------------|------------------|
| PUBBLICI | PARTICOLARI COSTRUTTIVI | SCHEDA<br>2.12.2 |
|----------|-------------------------|------------------|

PONTE SU CORSO D'ACQUA

VISTA

IL SEGRETARIO GENERALE  
(Dott. Corrado Zanetta)

Ponte pedonale per il superamento di piccolo corso d'acqua: Prog. G. Ingaramo (St. Eifel) - A. Marzi per il Parco Naturale regionale M. Fenera





PUBBLICI

# PARTICOLARI COSTRUTTIVI

SCHEDA

2.13

## PONTE CARRABILE

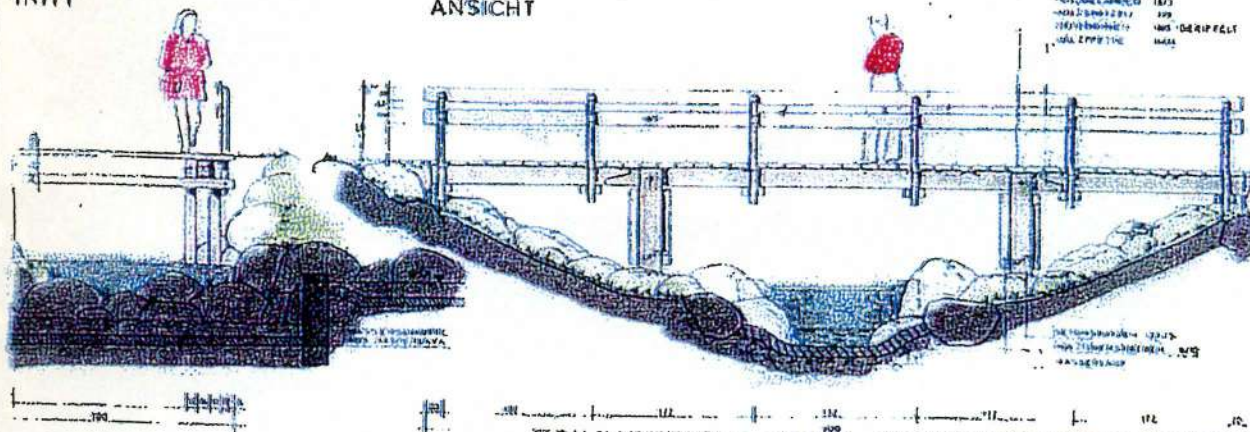
VISTA - SEZIONE

IL SEGRETARIO GENERALE  
(Dot. Corrado Zanatta)

Creazione di un ponte in legno carrabile per l'attraversamento di piccoli corsi d'acqua (Agogna Vecchia, roggia nei pressi della Cascina Baraggiola, ecc.), e per l'attraversamento della "tangenziale". E' destinato a migliorare la percorribilità della zona e per i nuovi accessi alle aree attrezzate. Da realizzare in legno, con pali appoggiati su plinti di fondazione invisibili, piano viabile in tavoloni di legno, parapetti in traverse orizzontali o doghe verticali. Il legname dovrà essere trattato con oli naturali mordenzati in colore noce scuro. *Da Halmann, Rhon, Lingau "Beuen mit Holz in Park"*

LZBRÜCKENKONSTRUKTION  
INIFT

ANSICHT







|          |                         |        |
|----------|-------------------------|--------|
| PUBBLICI | PARTICOLARI COSTRUTTIVI | SCHEDA |
|----------|-------------------------|--------|

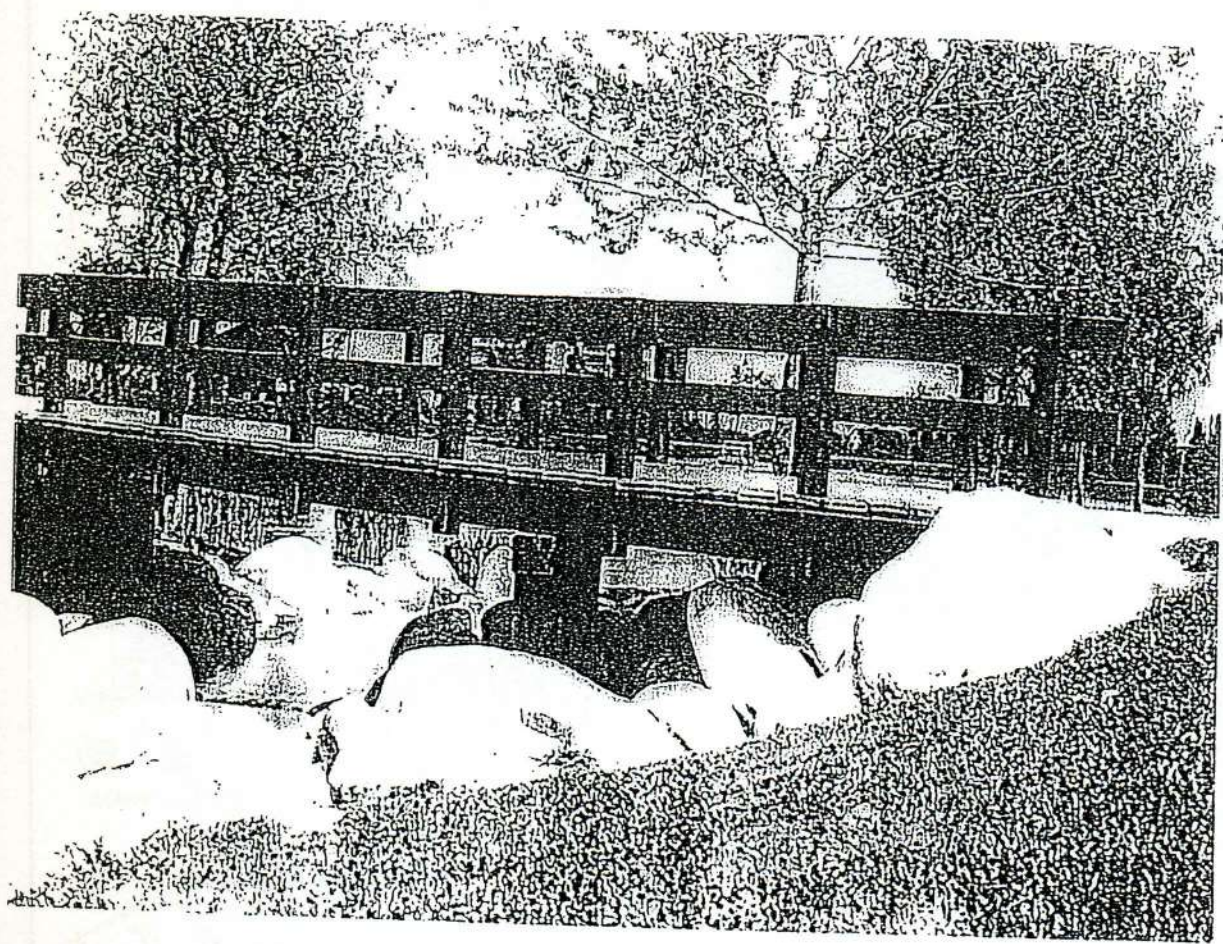
2.13.1

### PONTE CARRABILE

#### VISTA

**IL SEGRETARIO GENERALE**  
*(Dott. Corrado Zanetta)*

Modello di un ponte in legno carrabile per l'attraversamento di piccoli corsi d'acqua (Agogna Vecchia e corso d'acqua nei pressi della Cascina Baraggiola, ecc.), o per il superamento della "tangenziale". Da realizzare in legno, con pile di sostegno intermedie appoggiate su plinti di fondazione; il piano viabile è realizzato in tavole di legno di forte spessore; i parapetti sono sostenuti da montanti in legno e traverse orizzontali. Il legname dovrà essere trattato con oli naturali mordenzati in colore noce scuro. *Da Hallmann, Rhon, Lingau "Beuen mit Holz in Park"*







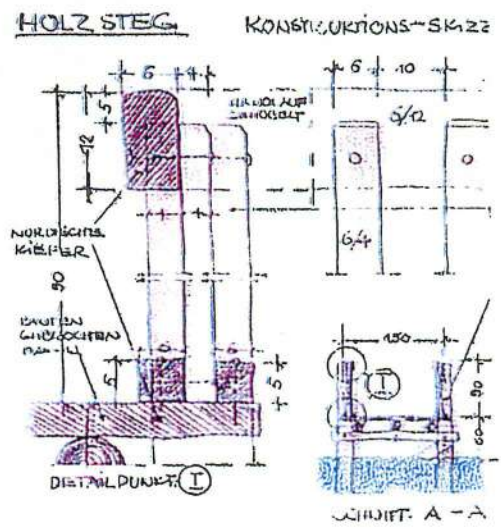
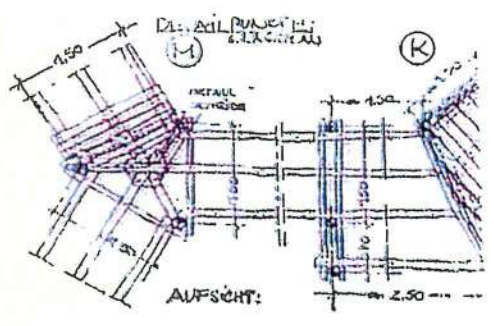
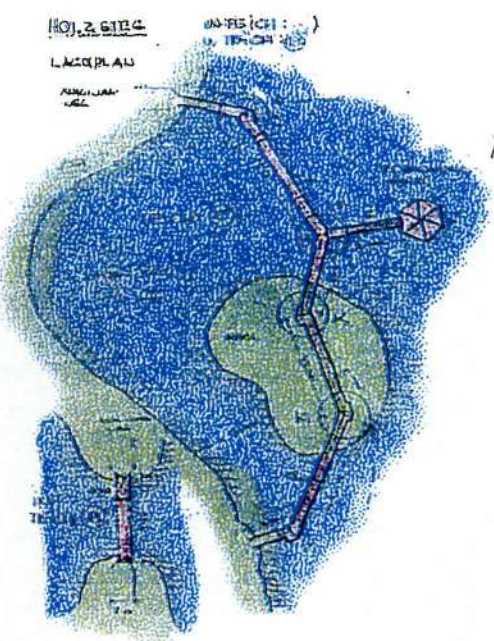
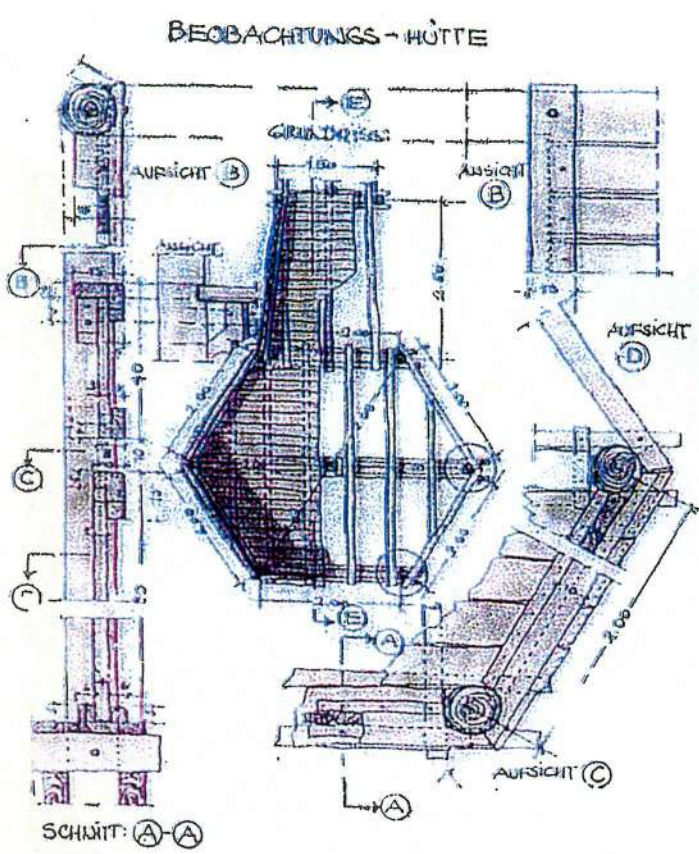
|          |                         |                |
|----------|-------------------------|----------------|
| PUBBLICI | PARTICOLARI COSTRUTTIVI | SCHEDA<br>2.14 |
|----------|-------------------------|----------------|

**PALUDE: PASSERELLE E POSTO D'OSSERVAZIONE**

IL SEGRETARIO GENERALE  
(Dott. Corrado Zanetta)

**PIANTA - PARTICOLARI**

Modelli per la creazione di un sistema di passerelle e di una piattaforma coperta all'interno della palude della Moja. Consentirà di inoltrarsi all'interno dello specchio d'acqua, in modo da consentire l'osservazione dell'ambiente, della vegetazione e della fauna di palude. Da realizzare in legno, con pali infissi direttamente sul fondo, travature di sostegno, passerelle a doghe e parapetti con stecche verticali. Il legname dovrà essere trattato con oli naturali mordenzati in colore noce scuro. Da Hallmann, Rhon, Lingau "Beuen mit Holz in Park"







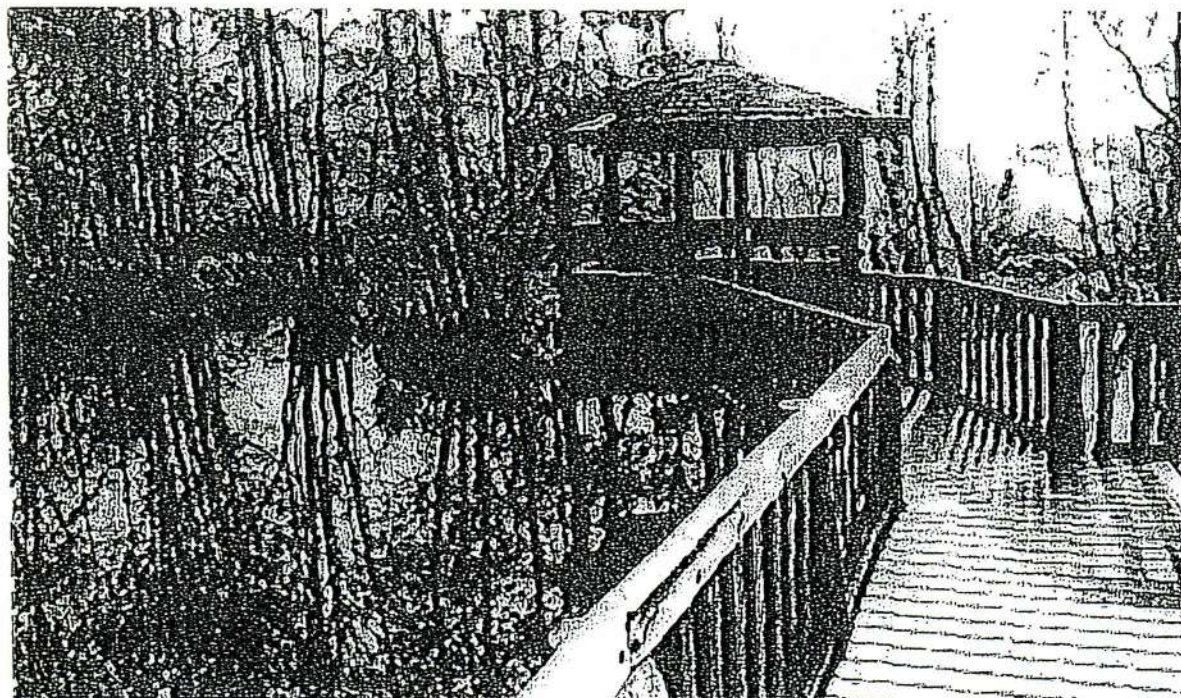
|          |                         |                  |
|----------|-------------------------|------------------|
| PUBBLICI | PARTICOLARI COSTRUTTIVI | SCHEDA<br>2.14.1 |
|----------|-------------------------|------------------|

PASSERELLE E POSTO DI OSSERVAZIONE

VISTA

IL SEGRETARIO GENERALE  
(Dott. Corrado Zanetta)

Passerelle e piattaforma coperta: consentono di inoltrarsi all'interno dello specchio d'acqua della palude, per favorire l'osservazione dell'ambiente, della flora e della fauna. Da: Hallmann, Rhon, Lingau "Beuen mit Holz in Park"





PUBBLICI

PARTICOLARI COSTRUTTIVI

SCHEDA

2.15

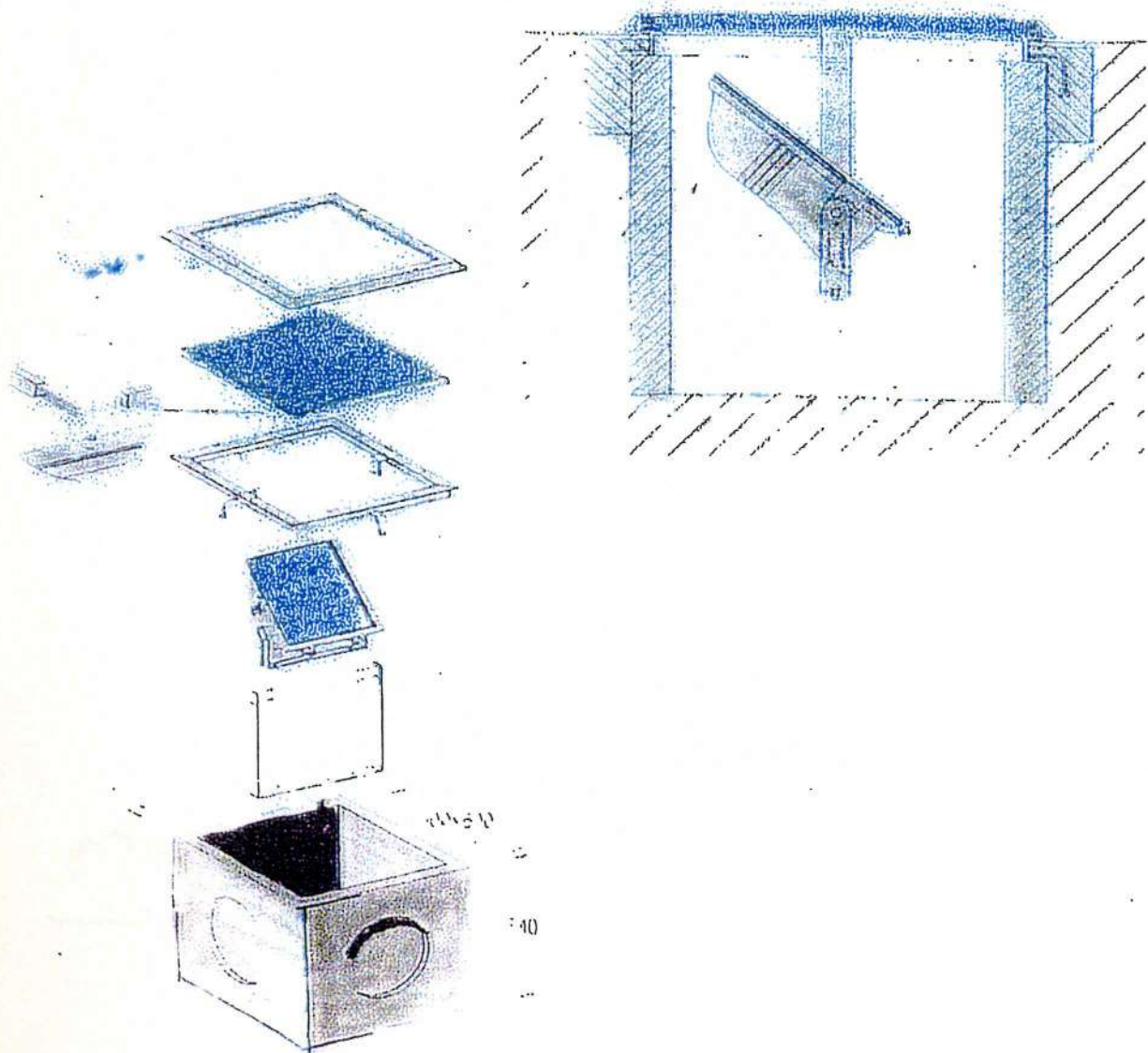


LAMPADA INCASSATA ENTRO TERRA

SEZIONE - ESPLOSO

IL SEGRETARIO GENERALE  
(Dott. Corrado Zinetta)

Corpo illuminante per illuminazione dei beni monumentali, incassata entro terra in modo da essere resa invisibile, orientabile.







|         |                    |        |
|---------|--------------------|--------|
| PRIVATI | TIPOLOGIE EDILIZIE | SCHEDA |
|---------|--------------------|--------|

3.1.1

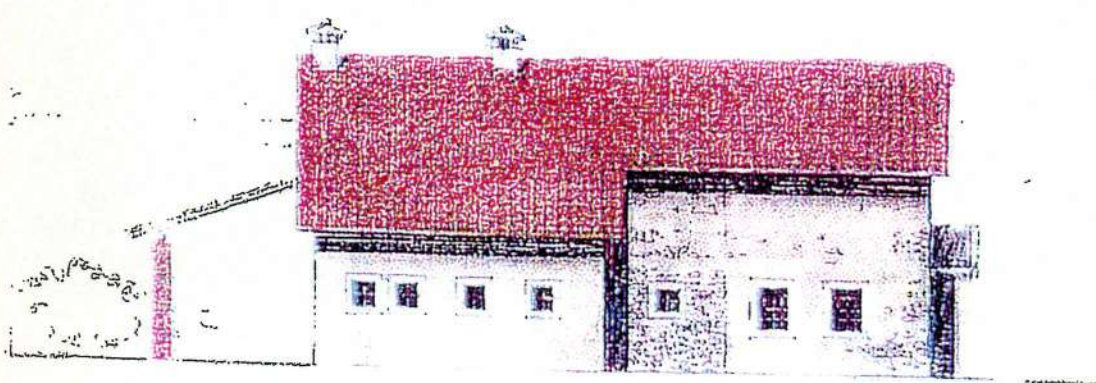
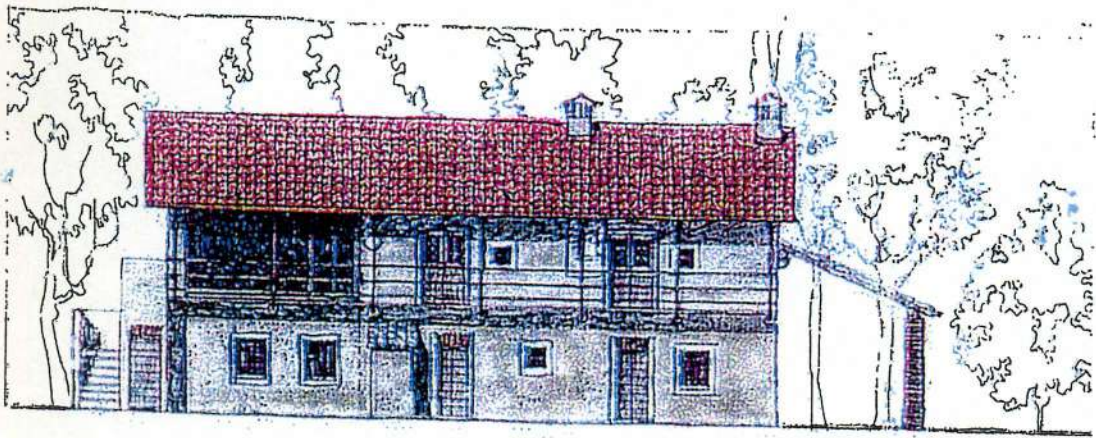
EDIFICIO A 2 PIANI

sc. 1:200

VISTE

**IL SEGRETARIO GENERALE**  
(Dott. Corrado Zanotta)

Edificio rurale tradizionale a due piani, con porzione di abitazione al piano terreno e al primo piano, portichetto per attrezzi, fienile al primo piano, copertura in coppi, balconata a lobbie di legno, scala di accesso in muratura con gradini in pietra, comignoli in muratura di mattone faccia vista, ecc. Prog. G. Ingaramo (St. Eifel) per centro visite Oasi WWF Bellinzago





|         |                    |                        |
|---------|--------------------|------------------------|
| PRIVATI | TIPOLOGIE EDILIZIE | <b>SCHEDA</b><br>3.1.2 |
|---------|--------------------|------------------------|



**EDIFICIO A 2 PIANI CON CASSERO**

**VISTE**

**IL SEGRETARIO GENERALE**  
(Dott. Corrado Zanetta)

*ZZ*

Modello di edificio rurale tradizionale non alterato sostanzialmente, con copertura in coppi antichi, lobbie in legno, antoni e serramenti in legno, pozzo e latrina.... Eccezionale l'inserimento nel paesaggio! Cascinassa, esistente nell'area del Piano Particolareggiato







|         |                    |                 |
|---------|--------------------|-----------------|
| PRIVATI | TIPOLOGIE EDILIZIE | SCHEDA<br>3.1.3 |
|---------|--------------------|-----------------|

EDIFICIO A 2 PIANI

VISTE

IL SEGRETARIO GENERALE  
(Dott. Corrado Zanetta)

Modello di edificio rurale, restaurato correttamente, con copertura in coppi antichi, comignoli di disegno tradizionale, antoni e serramenti in legno, colorazione della facciata con tinte a calce a base di terre naturali. Da: "Ville e Giardini" n°358 2000







|         |                    |                 |
|---------|--------------------|-----------------|
| PRIVATI | TIPOLOGIE EDILIZIE | SCHEDA<br>3.1.3 |
|---------|--------------------|-----------------|

EDIFICIO A 2 PIANI

VISTE

IL SEGRETARIO GENERALE  
(Dott. Corrado Zanetta)

Modello di edificio rurale, restaurato correttamente, con copertura in coppi antichi, comignoli di disegno tradizionale, antoni e serramenti in legno, colorazione della facciata con tinte a calce a base di terre naturali. Da: "Ville e Giardini" n°358 2000





PRIVATI

TIPOLOGIE EDILIZIE

SCHEDA

3.1.4

EDIFICIO A 2 PIANI CON PILASTRI E LOGGIATO

SCALA 1:100

VISTA

IL SEGRETARIO GENERALE  
(Dott. Corrado Zanetta)

Edificio rurale tradizionale a due piani, con abitazione al piano terreno e al primo piano, vano scala interno, copertura in coppi, balconata a di legno a loggiato al primo piano, sostenuta da travatura di legno longitudinale e massicci pilastri in muratura, parapetto ad aste verticali di legno, ecc. Casa rustica tradizionale nel nucleo storico di Inverio Inferiore. Dis. G. Ingaramo (ST. Eifel)







|         |                    |                 |
|---------|--------------------|-----------------|
| PRIVATI | TIPOLOGIE EDILIZIE | SCHEDA<br>3.1.4 |
|---------|--------------------|-----------------|

**EDIFICIO A 2 PIANI CON PILASTRI E LOGGIATO**

SCALA 1:100

VISTA

IL SEGRETARIO GENERALE  
(Dott. Corrado Zanetta)  
*[Signature]*

Edificio rurale tradizionale a due piani, con abitazione al piano terreno e al primo piano, vano scala interno, copertura in coppi, balconata a di legno a loggiato al primo piano, sostenuta da travatura di legno longitudinale e massicci pilastri in muratura, parapetto ad aste verticali di legno, ecc. Casa rustica tradizionale nel nucleo storico di Invorio Inferiore. *Dis. G. Ingaramo (ST. Eifel)*







|         |                    |        |
|---------|--------------------|--------|
| PRIVATI | TIPOLOGIE EDILIZIE | SCHEDA |
|---------|--------------------|--------|

3.2.1

CASA A 3 PIANI

VISTA

IL SEGRETARIO GENERALE  
(Dott. Corrado Zanatta)

Modello di casa rurale tradizionale recuperata di recente secondo un corretto metodo di restauro, casa a tre livelli (un piano terra e due piani superiori) con lobbie di legno e scala di collegamento in muratura, tetto in coppi antichi di recupero. Rustici laterali di minore altezza. Da "Gattico 1996. Fotografie di Mario Finotti" - Cascina Ginestra a Gattico



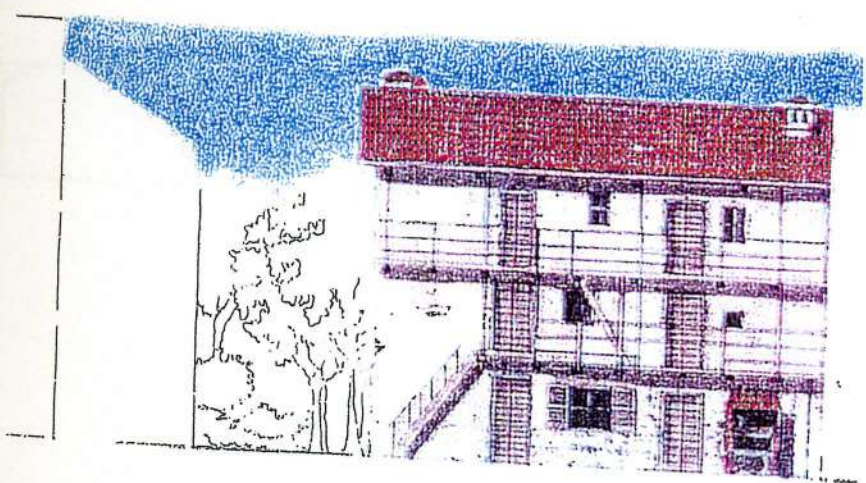
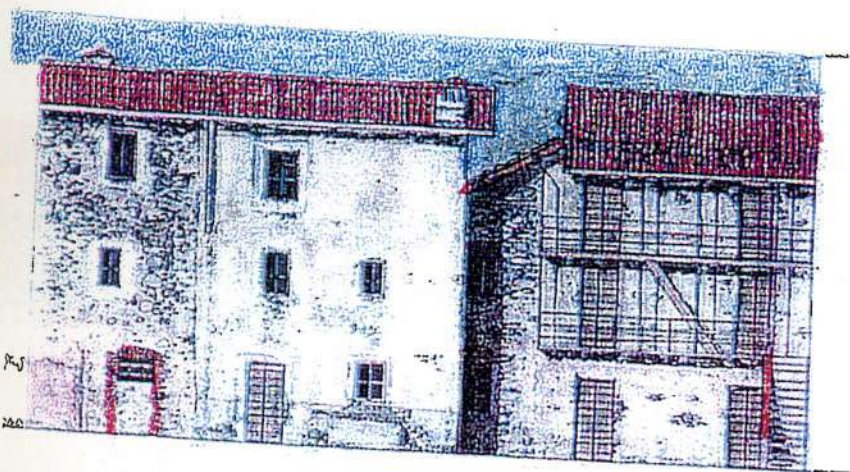


|         |                    |        |
|---------|--------------------|--------|
| PRIVATI | TIPOLOGIE EDILIZIE | SCHEDA |
|         |                    | 3.2.2  |

|             |                    |
|-------------|--------------------|
|             | EDIFICIO A 3 PIANI |
| SCALA 1:200 | VISTE              |

IL SEGRETARIO GENERALE  
(Dott. Corrado Zanetta)

Edificio rurale tradizionale a tre piani, adibito ad abitazione, copertura in coppi, balconata a lobbie di legno al primo e secondo piano, scale di accesso in legno, cornicioni in muratura di mattone faccia vista, muratura in pietrame a faccia vista. Casa rustica nel nucleo storico della Frazione di Santa Cristina. Prog. C. Quirico (St. Eifel)





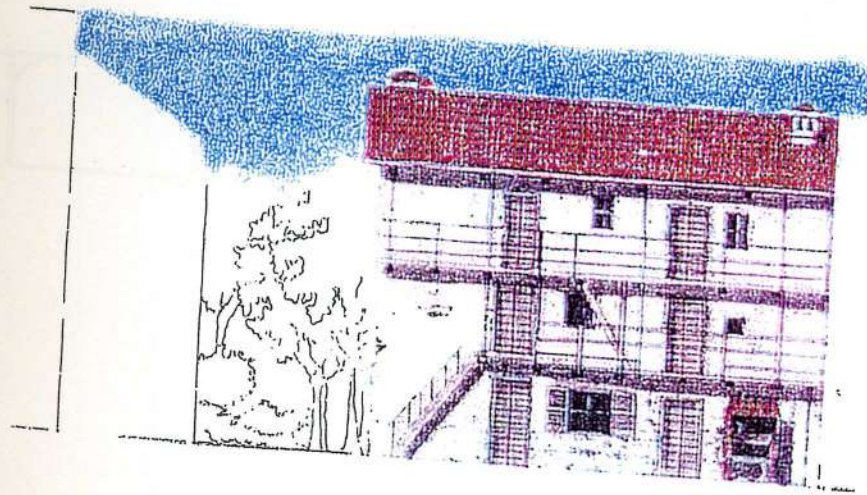
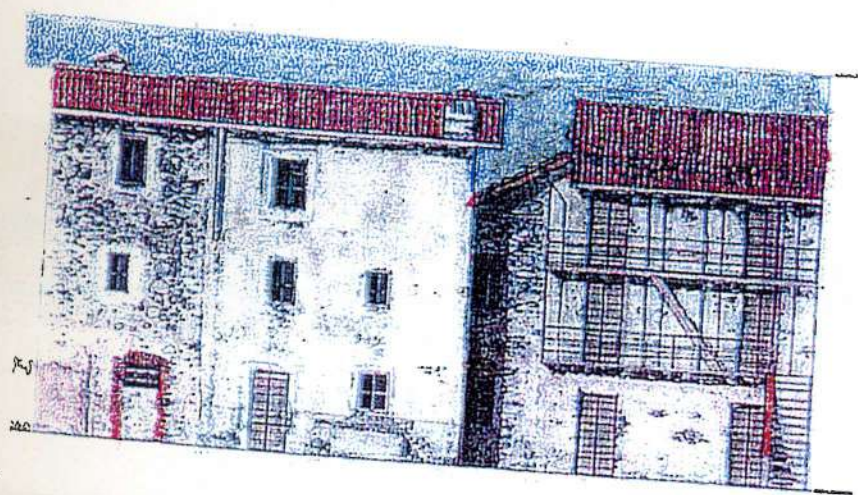


|                    |                    |        |
|--------------------|--------------------|--------|
| PRIVATI            | TIPOLOGIE EDILIZIE | SCHEDA |
| EDIFICIO A 3 PIANI |                    | 3.2.2  |

|             |       |
|-------------|-------|
| SCALA 1:200 | VISTE |
|-------------|-------|

**IL SEGRETARIO GENERALE**  
(Dott. Corrado Zanetta)

Edificio rurale tradizionale a tre piani, adibito ad abitazione, copertura in coppi, balconata a lobbie di legno al primo e secondo piano, scale di accesso in legno, comignoli in muratura di mattone faccia vista, muratura in pietrame a faccia vista. Casa rustica nel nucleo storico della Frazione di Santa Cristina. Prog. C. Quirico (St. Eifel)







|         |                    |               |
|---------|--------------------|---------------|
| PRIVATI | TIPOLOGIE EDILIZIE | SCHEDA<br>4.1 |
|---------|--------------------|---------------|

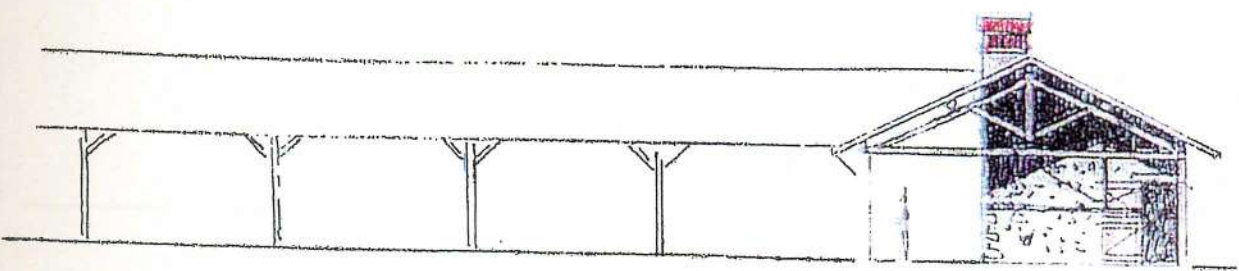
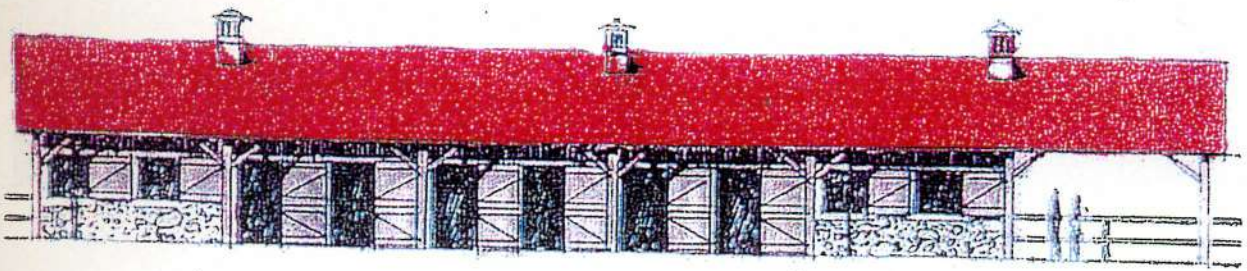
**EDIFICIO PER AREE ATTREZZATE O AGRICOLE: CLUB HOUSE**

1:200

VISTE

IL SEGRETARIO GENERALE  
(Dott. Corrado Zanetta)

Schema indicativo di club house per attrezzature sportive, culturali e ricreative: struttura e pareti in travetti di legno o in pietrame a faccia vista. Copertura in coppi di recupero su capriate in legno. Chiusure con antoni a doghe di legno. Il legname dovrà essere trattato con oli mordenzati nel colore noce scuro. Il pietrame dovrà essere posato senza giunti di malta a vista e dovrà essere di tipo locale. Eventuali incorniciature intonacate alle aperture. Prog. G. Ingaramo (St. Eifel)





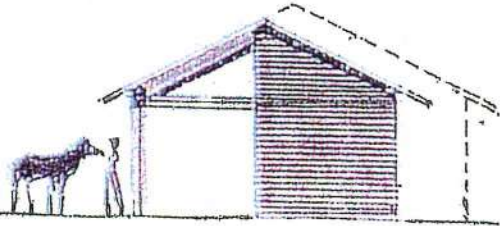
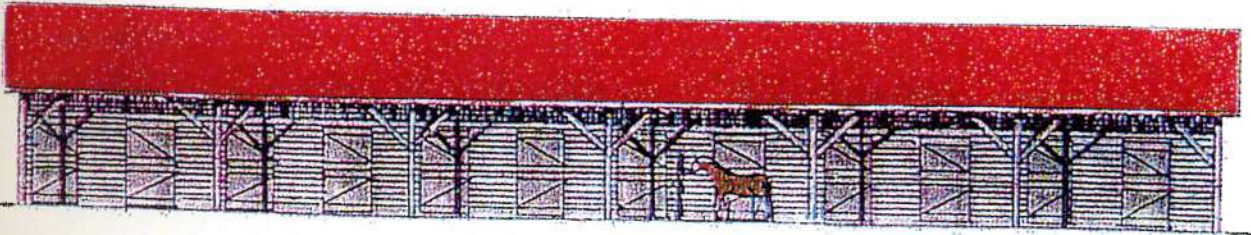


|         |                    |               |
|---------|--------------------|---------------|
| PRIVATI | TIPOLOGIE EDILIZIE | SCHEDA<br>4.2 |
|---------|--------------------|---------------|

**EDIFICIO PER AREE ATTREZZATE O AGRICOLE: SCUDERIE**

|       |       |   |
|-------|-------|---|
| 1:200 | VISTE | IL SEGRETARIO GENERALE<br>(Dott. Cerrato Zanetta) |
|-------|-------|---|

Schema indicativo di scuderia per attrezzature sportive, culturali e ricreative: struttura e pareti in travetti di legno o in pietrame a faccia vista. Copertura in coppi di recupero su capriate in legno. Chiusure con antoni a doghe di legno. Il legname dovrà essere trattato con oli mordenzati nel colore noce scuro. Il pietrame dovrà essere posato senza giunti di malta a vista e dovrà essere di tipo locale. Eventuali incorniciature intonacate alle aperture. Prog. G. Ingaramo (St. Eifel)







|         |                    |               |
|---------|--------------------|---------------|
| PRIVATI | TIPOLOGIE EDILIZIE | SCHEDA<br>4.3 |
|---------|--------------------|---------------|

**EDIFICIO PER AREA ATTREZZATA**

**VISTE**

IL SEGRETARIO GENERALE  
(Dott. Corrado Zanetti)



Edificio in legno: modello per area attrezzata ad un solo piano fuori terra con tamponamenti in legno e vetro, portico con montanti in legno, pavimentazione dei portici e degli interni con tavole in legno.  
Da "Ville e Giardini" 356 marzo 2000







PRIVATI

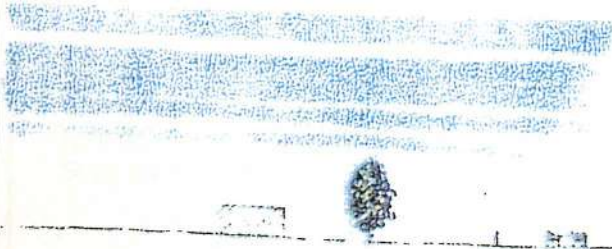
# SCHEDE TIPOLOGICHE

SCHEDE

5.1

## CORTINE VEGETALI DI MASCHERATURA

IL SEGRETARIO GENERALE  
(Dott. Corrado Zanetta)

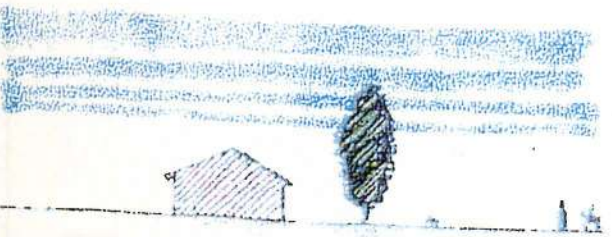


### CORTINE VEGETALI BASSE: H MT 8-10

Per mascheratura di manufatti bassi: concimaie, depositi di gas liquido (bomboloni), capanni per deposito attrezzi, ecc.

Alberate: *prunus cerasifera, carpinus betulus, albizzia julibrissin;*

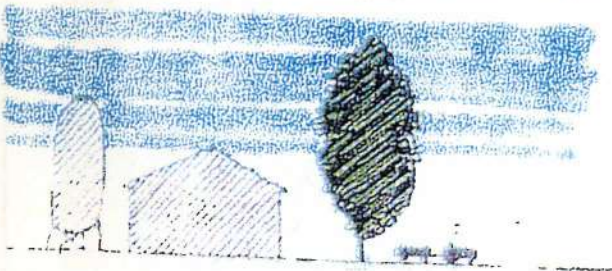
Arbusti: *cornus mas, cornus sanguinea, corylus avellana; euonymus europea, ligustrum vulgare, viburnum lantana, crataegus oxyantha, prunus spinosa, buxus sempervirens, ilex aquifolium.*



### CORTINE VEGETALI MEDIE: H MT 15-20

Per mascherare manufatti ad un piano: depositi attrezzi e tienili bassi, capanni ed edifici non compatibili, ecc.

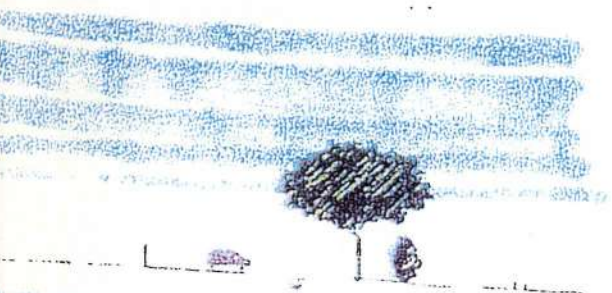
Alberate: *acer platanoides, carpinus betulus, astrya carpinifolia;*



### CORTINE VEGETALI ALTE: H MT 20-30

Per mascherare manufatti alti o a più piani; tienili, silos, abitazioni ed edifici non compatibili, ecc.

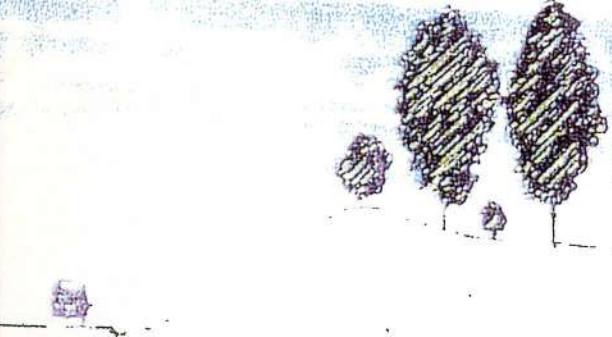
Alberate: *platanus acerifolia, fraxinus excelsior, populus nigra italica, quercus robur "fastigiata", acer campestre, quercus ilox, tilia cordata, ulmus carpinifolia, castanea sativa, quercus petraea, juglans regia*



### CORTINE ALBERATE PER PARCHEGGI

Per mascherare i parcheggi e mantenere all'ombra i veicoli

Alberate: *acer platanoides, platanus acerifolia, tilia cordata*  
v. cortine v. basse



### CORTINE-FILTRO

Per creare isolamento acustico e un filtro contro le emissioni inquinanti sul bordo della tangenziale;

Si dovranno utilizzare le alberate e gli arbusti succitati, disposti miscelati su più file per almeno 20 metri di profondità



PRIVATI

SCHEDE TIPOLOGICHE

5.2  
SCHEDA

5.2

AREE ATTREZZATE: PISCINA NATURALE

VISTA

IL SEGRETARIO GENERALE  
(Dott. Corrado Zanetta)

Modello di piscina naturale, per la pratica del nuoto e per il fitness, da realizzare ispirandosi a specchi d'acqua naturali sia per la conformazione della vasca, che per i materiali impiegati nella vasca e sulle sponde, sia per i sistemi di depurazione privi di sostanze chimiche aggressive. *Artrock Italiana*.  
Bologna [www.sextant.it/artrock](http://www.sextant.it/artrock)





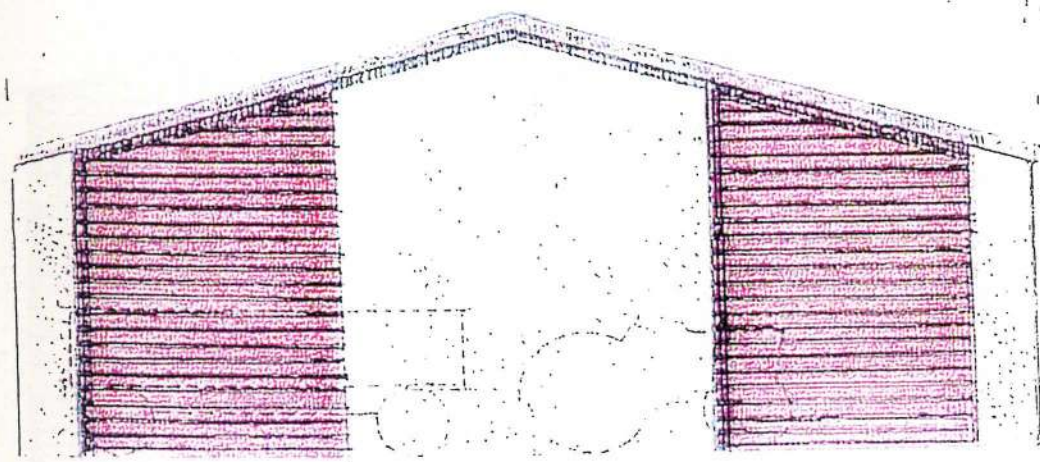
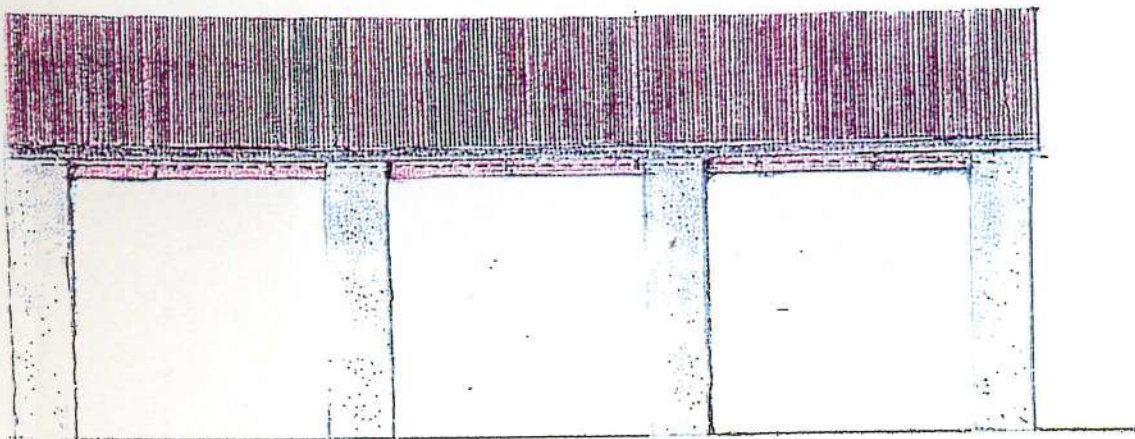


|         |                    |               |
|---------|--------------------|---------------|
| PRIVATI | TIOPLOGIE EDILIZIE | SCHEDA<br>6.1 |
|---------|--------------------|---------------|

|           |                                |
|-----------|--------------------------------|
| sca 1:100 | RICOVERO PER MACCHINE AGRICOLE |
|-----------|--------------------------------|

IL SEGRETARIO GENERALE  
(Dott. Corrado Zanetta)

Modello di fabbricato agricolo: portico per il ricovero delle macchine agricole, con possibilità di ingresso su uno o due lati. Copertura in lamiere grecate preverniciate colore testa di moro, su capriate in profili di ferro (non sporgenti dalla struttura muraria) o legno lamellare; struttura portante in muratura e pilastri (sezione cm 70x70) con intonaco a calce colorata con terre naturali, oppure in mattone piano a mano a faccia vista. Grigliati in doghe di legno con interstizi aperti, o grigliati di mattone pieno a mano (v. schede tipologiche privati). Eventuale chiusura con portoni a doghe di legno orizzontali a due o più ante. Prog. G. Ingaramo (St. Eifel)



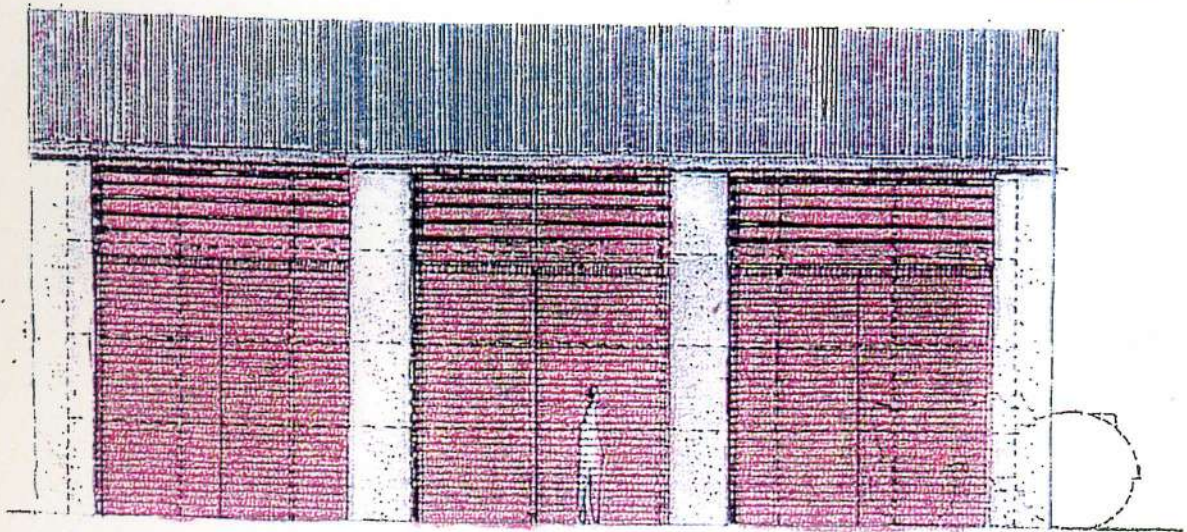




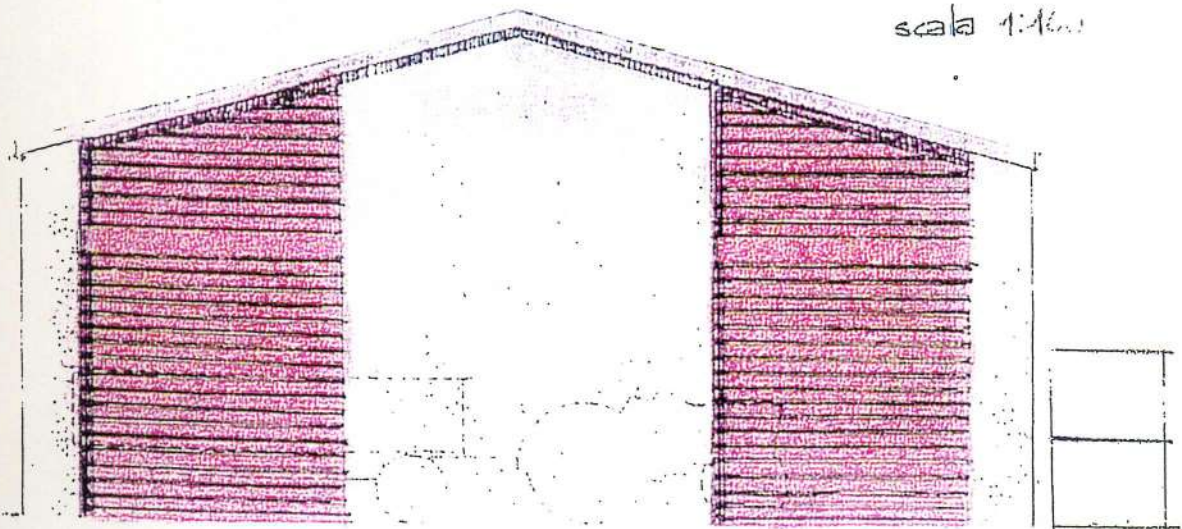
|           |                       |                 |
|-----------|-----------------------|-----------------|
| PRIVATI   | TIPOLOGIE EDILIZIE    | SCHEDA 7<br>6.2 |
| sca 1:100 | FIENILE PER ROTOBALLE |                 |

IL SEGRETARIO GENERALE  
(Dott. Corrado Zanetta)

Modello di fabbricato agricolo: fienile per stoccaggio di rotovalle, con possibilità di ingresso su almeno un lato dei caricatori a forca. Copertura in lamiere grecate preverniciate colore testa di moro, su capriate in profili di ferro (non sporgenti dalla struttura muraria) o legno lamellare; struttura portante in muratura e pilastri (sezione cm 70x70) con intonaco a calce colorata con terre naturali, oppure in mattone pieno a mano a faccia vista. Grigliati in doghe di legno con interstizi aperti, o grigliati di mattone pieno a mano (v. schede tipologiche privati). Eventuale chiusura con portoni a doghe di legno orizzontali a due o più ante. Lo schema illustrato consente lo stoccaggio di circa 200 rotovalle. Prog. G. Ingaramo (St. Eifel)



scala 1:40







|         |                    |              |
|---------|--------------------|--------------|
| PRIVATI | TIPOLOGIE EDILIZIE | SCHEDA<br>63 |
|---------|--------------------|--------------|

|            |                                       |
|------------|---------------------------------------|
| scala 1:50 | CAPANNO PER DEPOSITO ATTREZZI (VIGNE) |
|------------|---------------------------------------|

IL SEGRETARIO GENERALE  
(Dott. Corrado Zanetta)

Capanno per depositare gli attrezzi, da realizzare nei vigneti, con pareti in travetti di legno trattato con oli e cere mordenzati, con copertura a due falde in coppi antichi di recupero. Serramenti in legno a doghe orizzontali (v. scheda tipologica), finestrelle in legno con inferriata.  
In alternativa, le pareti possono essere realizzate in pietrame locale a secco (senza giunti in malta), con incorniciature delle aperture in masselli di granito o beola piccozzati a mano. Copertura e serramenti c.s.. Dis. G. Ingaramo (St. Eifel)

