

LEGENDA

CLASSI DI IDONEITA' ALL'UTILIZZAZIONE URBANISTICA

- Porzioni di territorio nelle quali le condizioni di moderata pericolosità geomorfologica possono essere superate mediante l'attuazione e il rispetto di specifici provvedimenti di recupero ambientale e paesaggistico.
- CLASSE IIa** Zone con acclività da medio-bassa a media, caratterizzate da terreni con caratteristiche geotecniche che risultano essere in equilibrio con l'acclività.
 - CLASSE IIb** Zone di versante con acclività da medio-bassa a elevata, interessate da terreni e localmente da substrato roccioso affiorante, con caratteristiche geotecniche e geomorfologiche sfavorevoli con l'attuale assetto di acclività e spesso con presenza di opere di sostegno di manutenzione di manutenzione delle acque sotterranee non sempre sufficientemente dimensionate.
 - CLASSE IIc** Zone sottoposte a caratteristiche da terreni invertebrati di copertura in cui la caratterizzazione geotecnica connessa dipende soprattutto dalla presenza di difetti di drenaggio in locali aree depresse.
 - CLASSE IId** Zone con problemi di pericolo allagamento da acque con bassa energia e tratti mistici (Ea).
 - CLASSE IIe** Zone sottoposte a caratteristiche da difetti di drenaggio in locali aree depresse e/o da eventualità deflusso delle acque sotterranee periodicamente a intensa pioggia.
 - CLASSE IIf** Zone sottoposte a caratteristiche da processi di disseminazione in assenza di opere di manutenzione delle acque sotterranee.

- Porzioni di territorio nelle quali gli elementi di pericolosità geomorfologica e di rischio, questi oltre a quelli delle informazioni cartografiche, sono tali da impedire l'attuale assetto edificato, e l'abbandono o l'abbandono o la presenza di interventi di recupero ambientale e paesaggistico.
- CLASSE IIIa** Porzioni di territorio in cui la pericolosità geomorfologica è moderata e l'attuale assetto edificato è in equilibrio con l'acclività e la presenza di difetti di drenaggio in locali aree depresse e/o da eventualità deflusso delle acque sotterranee non sempre sufficientemente dimensionate.
 - CLASSE IIIb1a** Zone di territorio in cui la pericolosità geomorfologica è moderata e l'attuale assetto edificato è in equilibrio con l'acclività e la presenza di difetti di drenaggio in locali aree depresse e/o da eventualità deflusso delle acque sotterranee non sempre sufficientemente dimensionate.
 - CLASSE IIIb2a** Zone di territorio in cui la pericolosità geomorfologica è moderata e l'attuale assetto edificato è in equilibrio con l'acclività e la presenza di difetti di drenaggio in locali aree depresse e/o da eventualità deflusso delle acque sotterranee non sempre sufficientemente dimensionate.

AZZONNAMENTO DI PIANO

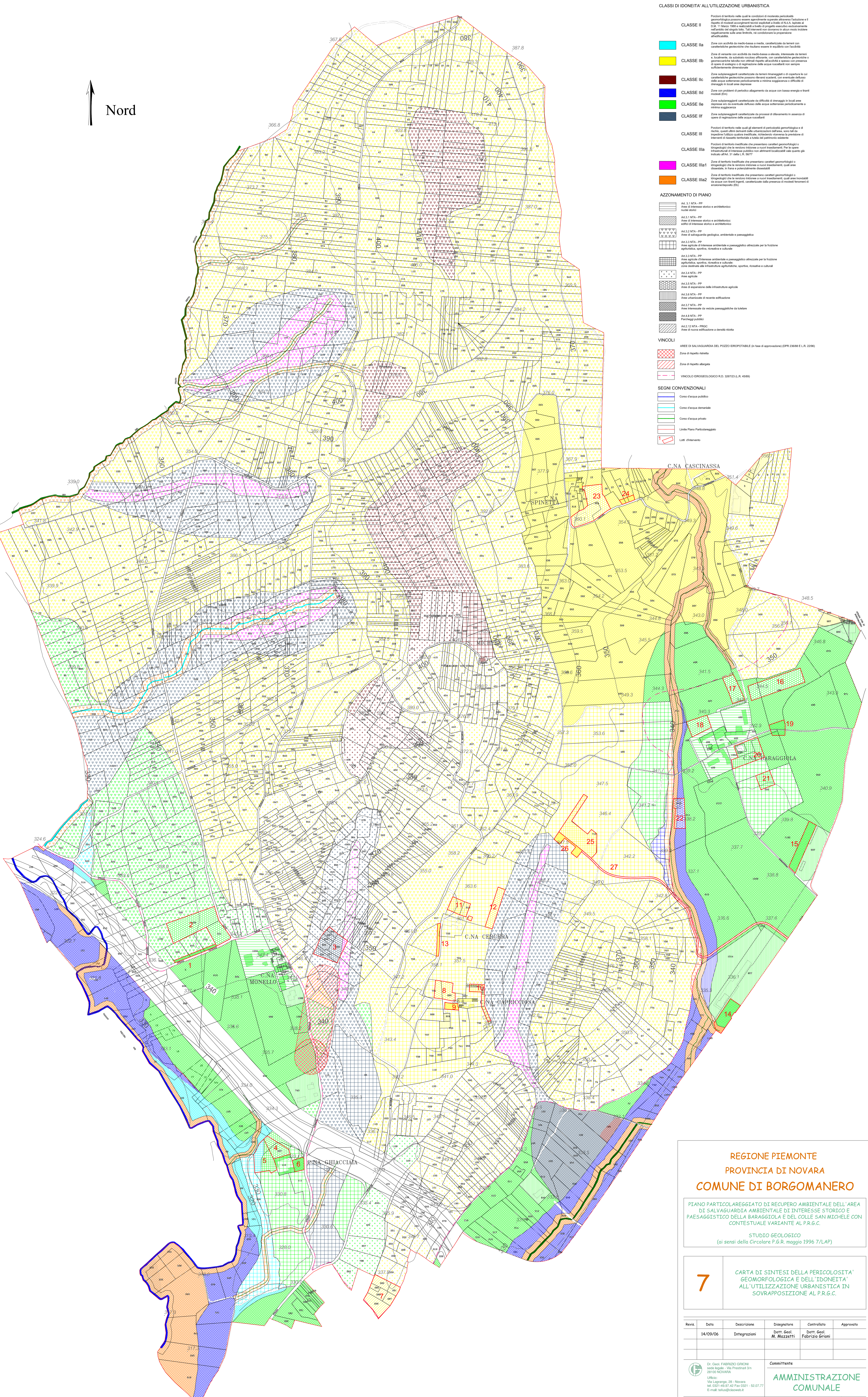
- A1.3.1 NTA - SP Area di interesse storico e architettonico: nuclei storici
- A1.3.1 NTA - SP Area di interesse storico e architettonico: edifici di interesse storico e architettonico
- A1.3.2 NTA - SP Area di salvaguardia geologica, ambientale e paesaggistica
- A1.3.3 NTA - SP Area agricola di interesse ambientale e paesaggistico adibite per la fruizione agrituristica, sportiva, ricreativa e culturale
- A1.3.4 NTA - SP Area agricola
- A1.3.5 NTA - SP Area di espansione delle infrastrutture agricole
- A1.3.6 NTA - SP Area urbanistica di nuova edificazione
- A1.3.7 NTA - SP Area interessata da vedute paesaggistiche da tutelare
- A1.4.8 NTA - SP Parcheggi pubblici
- A1.12 NTA - PRGC Area di nuova edificazione a densità ridotta

VINCOLI

- AREE DI SALVAGUARDIA DEL POZZO EROPOTANTE (in fase di approvazione) (DPR 236/88 e L.R. 22/96)
- Zona di rispetto istinto
 - Zona di rispetto allargato
 - VINCULO GEOMORFOLOGICO R.D. 3287/03 (L.R. 44/98)

SEGNI CONVENZIONALI

- Corso d'acqua pubblico
- Corso d'acqua demaniale
- Corso d'acqua privato
- Limite Piano Partecipativo
- Loti di intervento



REGIONE PIEMONTE
PROVINCIA DI NOVARA
COMUNE DI BORGOMANERO

PIANO PARTICOLAREGGIATO DI RECUPERO AMBIENTALE DELL'AREA DI SALVAGUARDIA AMBIENTALE DI INTERESSE STORICO E PAESAGGISTICO DELLA BARAGGIOLA E DEL COLLE SAN MICHELE CON CONTENUTA VARIANTE AL P.R.G.C.

STUDIO GEOLOGICO
(ai sensi della Circolare P.G.R. maggio 1996 7/LAP)

7 CARTA DI SINTESI DELLA PERICOLOSITA' GEOMORFOLOGICA E DELL'IDONEITA' ALL'UTILIZZAZIONE URBANISTICA IN SOVRAPPORZIONE AL P.R.G.C.

Revis.	Data	Descrizione	Disegnatore	Controllore	Approvato
	14/09/06	Integrazioni	Det. Geol. M. Mazzetti	Det. Geol. Fabrizio Grioni	

Di. Geol. FABRIZIO GRIONI
 Corso Lagrange, 28 - Novara
 Tel. 0321-49.97.42 Fax 0321 - 52.07.77
 E-mail: info@studiogeologico.it

AMMINISTRAZIONE COMUNALE

Identificativo del documento: P.R.G. - 03 - BORGOMANERO

Scala: 1:2.000