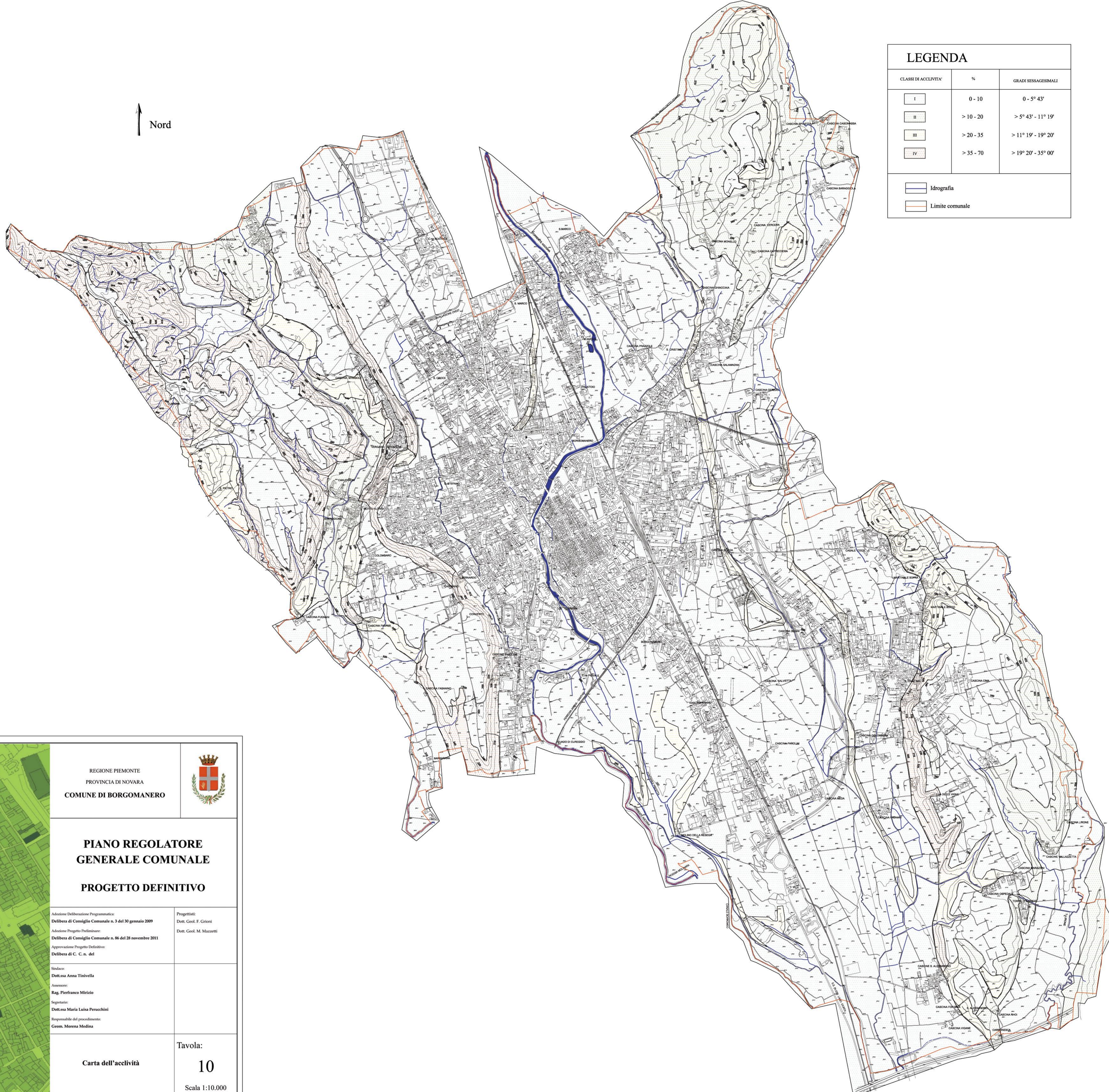




LEGENDA		
CLASSI DI ACCLIVITA'	%	GRADI SESSAGESIMALI
I	0 - 10	0° - 5° 43'
II	> 10 - 20	> 5° 43' - 11° 19'
III	> 20 - 35	> 11° 19' - 19° 20'
IV	> 35 - 70	> 19° 20' - 35° 00'

	Idrografia
	Limite comunale



REGIONE PIEMONTE  
PROVINCIA DI NOVARA  
**COMUNE DI BORGOMANERO**



**PIANO REGOLATORE  
GENERALE COMUNALE  
PROGETTO DEFINITIVO**

Adozione Deliberazione Programmatica:  
**Delibera di Consiglio Comunale n. 3 del 30 gennaio 2009**  
Adozione Progetto Preliminare:  
**Delibera di Consiglio Comunale n. 86 del 28 novembre 2011**  
Approvazione Progetto Definitivo:  
**Delibera di C. n. del**

Progettisti:  
Dott. Geol. F. Grioli  
Dott. Geol. M. Mazzetti

Sindaco:  
**Dott.ssa Anna Tinivella**  
Assessore:  
**Rag. Pierfranco Mirizio**  
Segretario:  
**Dott.ssa Maria Luisa Perucchini**  
Responsabile del procedimento:  
**Geom. Morena Medina**

Tavola:

Carta dell'acclività

**10**

Scala 1:10.000