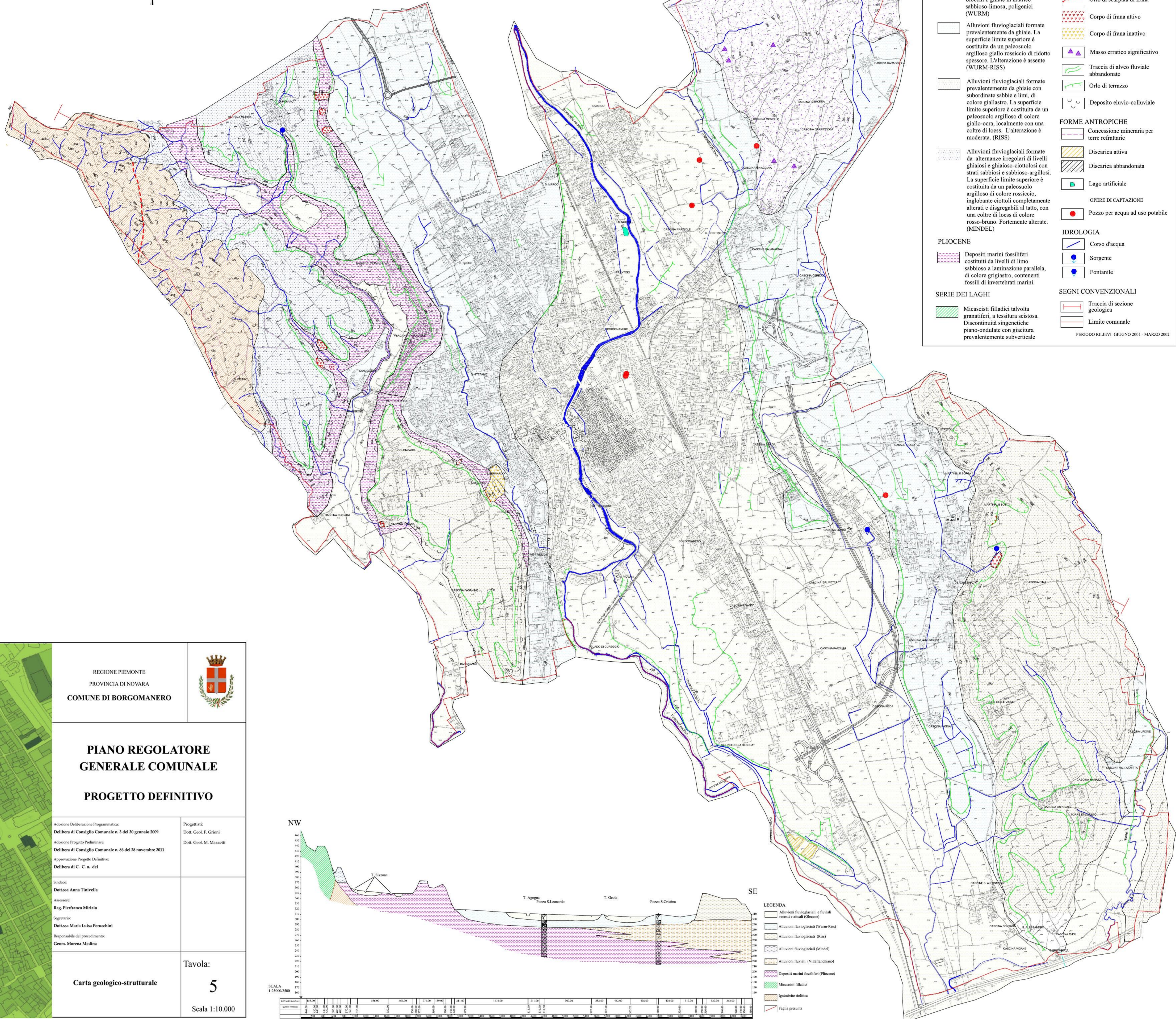


Nord



LEGENDA

- OLOCENE**
- Alluvioni fluvio-glaciali e fluviali recenti e attuali, costituite da livelli ghiaioso-ciottolosi intercalati a livelli sabbioso-limosi. La stratificazione è incrociata con andamento delle alternanze disordinato e discontinuo. L'alterazione è assente.
- PLEISTOCENE**
- Depositi glaciali costituiti prevalentemente da ciottoli, blocchi e ghiaie in matrice sabbioso-limoso, poligenici (WURM)
 - Alluvioni fluvio-glaciali formate prevalentemente da ghiaie. La superficie limite superiore è costituita da un paleosuolo argilloso giallo rossiccio di ridotto spessore. L'alterazione è assente (WURM-RISS)
 - Alluvioni fluvio-glaciali formate prevalentemente da ghiaie con subordinate sabbie e limi, di colore giallastro. La superficie limite superiore è costituita da un paleosuolo argilloso di colore giallo-ocra, localmente con una coltre di loess. L'alterazione è moderata. (RISS)
 - Alluvioni fluvio-glaciali formate da alternanze irregolari di livelli ghiaiosi e ghiaioso-ciottolosi con strati sabbiosi e sabbioso-argillosi. La superficie limite superiore è costituita da un paleosuolo argilloso di colore rossiccio, inglobante ciottoli completamente alterati e disgregabili al tatto, con una coltre di loess di colore rosso-bruno. Fortemente alterate. (MINDEL)
- PLIOCENE**
- Depositi marini fossiliferi costituiti da livelli di limo sabbioso a laminazione parallela, di colore grigiastro, contenenti fossili di invertebrati marini.
- SERIE DEI LAGHI**
- Misciscisti filladici talvolta granatiferi, a tessitura scistosa. Discontinuità sin-genetiche piano-ondate con giacitura prevalentemente subverticale
- ROCCE ERUTTIVE**
- Ignimbrite riolitica a struttura massiva, talvolta fortemente caolinizzata. Numerosi sistemi di discontinuità epigenetiche con superfici generalmente alterate e riempimento prevalentemente coesivo.
- OPERE DI CAPTAZIONE**
- Pozzo per acqua ad uso potabile
- IDROLOGIA**
- Corso d'acqua
 - Sorgente
 - Fontane
- SEGNI CONVENZIONALI**
- Traccia di sezione geologica
 - Limite comunale
- PERIODO RILEVI: GIUGNO 2001 - MARZO 2002

REGIONE PIEMONTE
PROVINCIA DI NOVARA
COMUNE DI BORGOMANERO



PIANO REGOLATORE GENERALE COMUNALE PROGETTO DEFINITIVO

Adozione Deliberazione Programmatica:
Delibera di Consiglio Comunale n. 3 del 30 gennaio 2009

Adozione Progetto Preliminare:
Delibera di Consiglio Comunale n. 86 del 28 novembre 2011

Approvazione Progetto Definitivo:
Delibera di C. C. n. del

Sindaco:
Dott.ssa Anna Tinivella

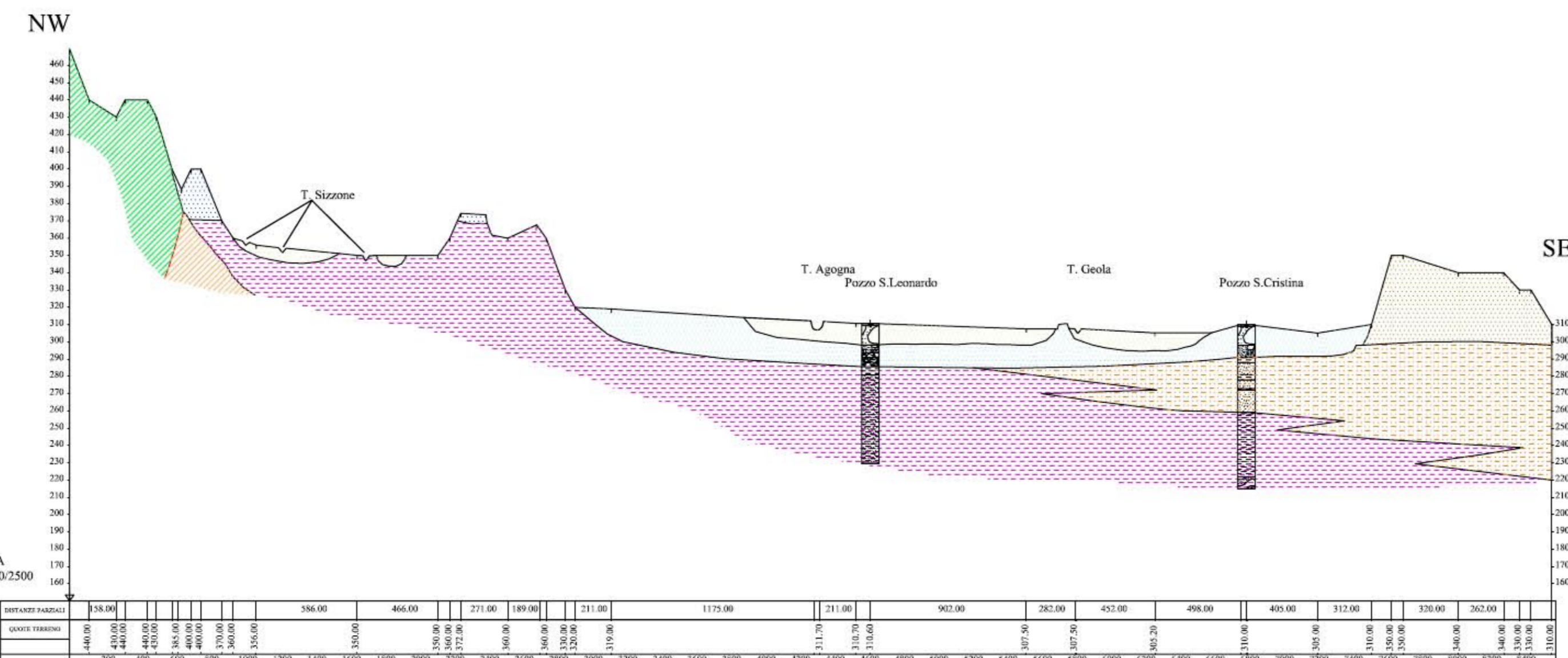
Assessore:
Rag. Pierfranco Mirizio

Segretario:
Dott.ssa Maria Luisa Perucchini

Responsabile del procedimento:
Geom. Morena Medina

Progettisti:
Dott. Geol. F. Griotti
Dott. Geol. M. Mazzetti

Tavola:
5
Scala 1:10.000



- LEGENDA**
- Alluvioni fluvio-glaciali e fluviali recenti e attuali (Olocene)
 - Alluvioni fluvio-glaciali (Wurm-Riss)
 - Alluvioni fluvio-glaciali (Riss)
 - Alluvioni fluvio-glaciali (Minde)
 - Alluvioni fluviali (Villafranchiano)
 - Depositi marini fossiliferi (Pliocene)
 - Misciscisti filladici
 - Ignimbrite riolitica
 - Faglia presunta