



LEGENDA

ELEMENTI GEOLOGICO-STRUTTURALI

LITOLOGIA DEL SUBSTRATO

- Rocce metamorfiche scistose
- Rocce effusive e vulcanoclastiche

TETTONICA

- Faglia presunta

IDROLOGIA

- Corso d'acqua
- Sorgente
- Area depressa possibile sede di ristagni

FORME FLUVIALI E DI VERSANTE DOVUTE AL DILAVAMENTO *

- Attive
- Inattive

FORME DI EROSIONE

- Superficie con forme di dilavamento concentrato
- Solco da ruscellamento concentrato
- Vallecchia a 'V'
- Traccia di corso d'acqua estinto
- Orlo di scarpata di erosione fluviale o di terrazzo
- H < 5 m
- H > 10 m

FORME DI ACCUMULO

- Alluvioni fluvio-glaciali e fluviali costituite da livelli ghiaioso-ciottolosi intercalati a livelli sabbioso-limosi, terrazzate (Olocene)
- Alluvioni fluvio-glaciali ghiaiose con paleosuolo argilloso giallo rossiccio di ridotto spessore, talora ricoperte da limi più recenti (Wurm-Riss)
- Alluvioni fluvio-glaciali ghiaiose con subordinate sabbie e limi, con paleosuolo argilloso di colore giallo ocra, localmente ricoperte da loess (Riss)

- Alluvioni fluvio-glaciali fortemente alterate, formate da alternanze di livelli ghiaiosi con strati sabbiosi e sabbiosi-limosi, con paleosuolo argilloso rossiccio, ricoperto da loess di colore rosso bruno (Mindel)
- Deposito colluviale

FORME DI VERSANTE DOVUTE ALLA GRAVITA' *

- Superf. dissestata da creep
- Contropendenza
- Dissesto costituito in prevalenza da copertura superficiale

SCIVOLAMENTO ROTAZIONALE

- Attivo (FA3)
- Stabilizzato (FS3)

- Nicchia di frana di scorrimento
- Corpo di frana

COLAMENTO VELOCE

- Attivo (FA6)
- Nicchia di frana di scorrimento
- Corpo di frana

FORME DI ORIGINE MARINA

- Depositi di limo sabbioso fossiliferi (Pliocene)

FORME ANTROPICHE

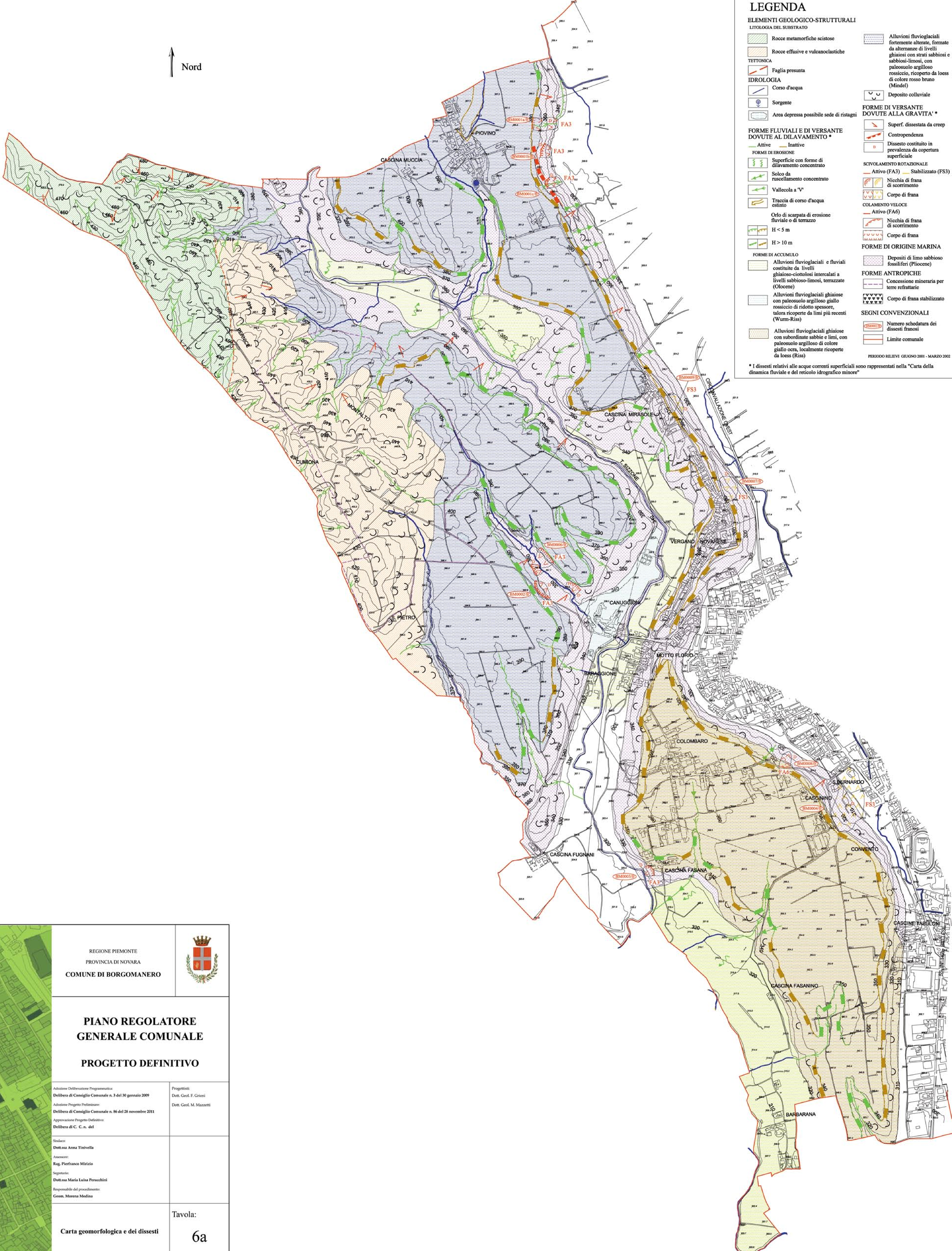
- Concessione mineraria per terre refrattarie
- Corpo di frana stabilizzato

SEGNI CONVENZIONALI

- Numero schedatura dei dissesti franosi
- Limite comunale

PERIODO RILIEVI GIUGNO 2001 - MARZO 2002

* I dissesti relativi alle acque correnti superficiali sono rappresentati nella "Carta della dinamica fluviale e del reticolo idrografico minore"



REGIONE PIEMONTE
PROVINCIA DI NOVARA
COMUNE DI BORGOMANERO



PIANO REGOLATORE GENERALE COMUNALE PROGETTO DEFINITIVO

Adozione Deliberazione Programmatica:
Delibera di Consiglio Comunale n. 3 del 30 gennaio 2009
Adozione Progetto Preliminare:
Delibera di Consiglio Comunale n. 86 del 28 novembre 2011
Approvazione Progetto Definitivo:
Delibera di C. C. n. 461
Sindaco:
Dott.ssa Anna Tinivella
Assessor:
Rag. Pierfranco Mirzilo
Segretario:
Dott.ssa Maria Luisa Perucchini
Responsabile del procedimento:
Geom. Morena Medina

Progettisti:
Dott. Geol. F. Grioli
Dott. Geol. M. Mazzetti

Tavola:
6a
Scala 1: 5.000

Carta geomorfologica e dei dissesti