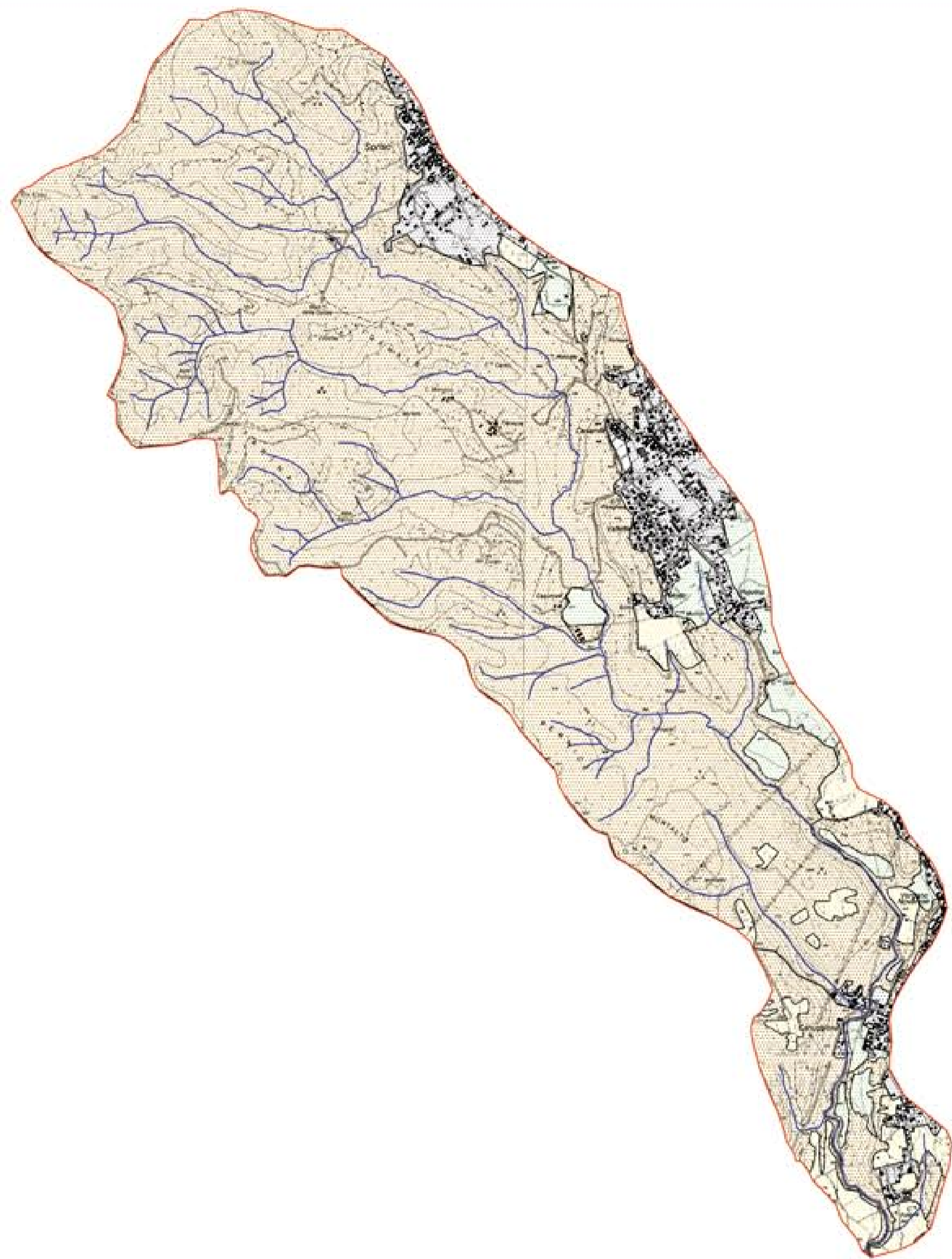


## CARTA DELL'USO DEL SUOLO



## CARTA DELL'ACCLIVITA'



## CARTA DELLA TESSITURA DEI SUOLI

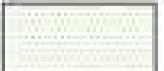




### LEGENDA



#### CARTA DELL'USO DEL SUOLO

-  Boschi
-  Pascoli
-  Colture agrarie
-  Aree urbanizzate



#### CARTA DELL'ACCLIVITA'

-  < 2 %
-  2 % - 7 %
-  > 7 %

#### CARTA DELLA TESSITURA DEI SUOLI

-  Prevalentemente argillosa
-  Prevalentemente sabbiosa

#### SIMBOLI CONVENZIONALI

-  Limite bacino
-  Reticolo idrografico

REGIONE PIEMONTE  
PROVINCIA DI NOVARA  
**COMUNE DI BORGOMANERO**



## PIANO REGOLATORE GENERALE COMUNALE PROGETTO DEFINITIVO

Adozione Deliberazione Programmatica:  
Delibera di Consiglio Comunale n. 3 del 30 gennaio 2009  
Adozione Progetto Preliminare:  
Delibera di Consiglio Comunale n. 86 del 28 novembre 2011  
Approvazione Progetto Definitivo:  
Delibera di C. C. n. del

Progettisti:  
Dott. Geol. F. Grioni  
Dott. Geol. M. Mazzetti

Sindaco:  
Dott.ssa Anna Tinivella  
Assessore:  
Rag. Pierfranco Mirizio  
Segretario:  
Dott.ssa Maria Luisa Perucchini  
Responsabile del procedimento:  
Geom. Morena Medina

Analisi fisica integrata  
del bacino del T. Sizzano

Tavola:

**7A**

Scala 1:20.000