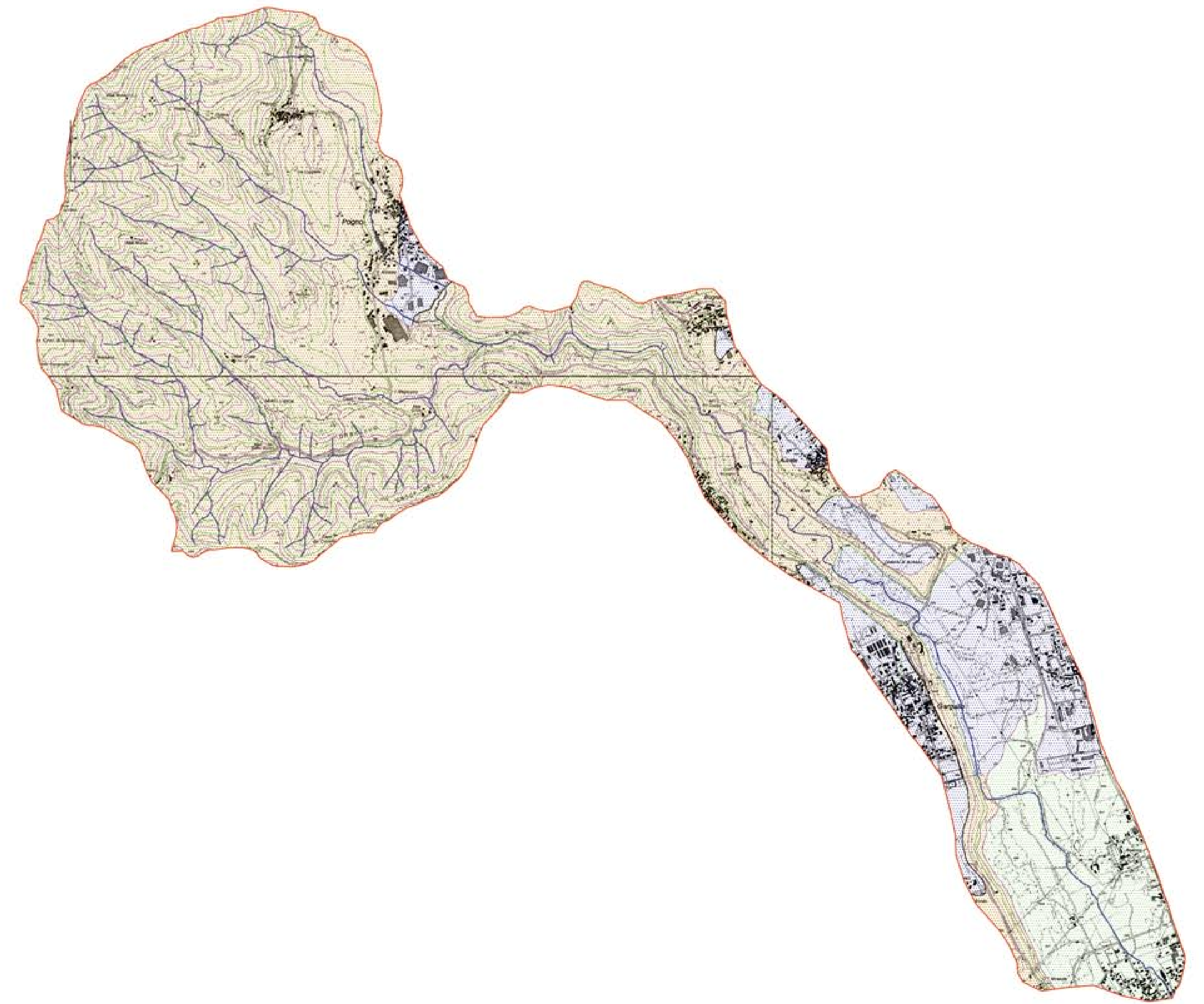


CARTA DELL'USO DEL SUOLO



CARTA DELL'ACCLIVITA'



CARTA DELLA TESSITURA DEI SUOLI






LEGENDA

CARTA DELL'USO DEL SUOLO

-  Boschi
-  Pascoli
-  Colture agrarie
-  Aree urbanizzate

CARTA DELL'ACCLIVITA'

-  < 2 %
-  2 % - 7 %
-  > 7 %

CURVE DI LIVELLO CON EQUIDISTANZA DI 20 m

-  Prevalentemente argillosa
-  Prevalentemente sabbiosa

SIMBOLI CONVENZIONALI

-  Limite bacino
-  Reticolo idrografico

	REGIONE PIEMONTE PROVINCIA DI NOVARA <b>COMUNE DI BORGOMANERO</b>	
	<b>PIANO REGOLATORE                  GENERALE COMUNALE</b>  <b>PROGETTO DEFINITIVO</b>	
Adozione Deliberazione Programmatica: Delibera di Consiglio Comunale n. 3 del 30 gennaio 2009 Adozione Progetto Preliminare: Delibera di Consiglio Comunale n. 86 del 28 novembre 2011 Approvazione Progetto Definitivo: Delibera di C. C. n. del		Progettisti: Dott. Geol. F. Griani Dott. Geol. M. Mazzetti
Sindaco: Dott.ssa Anna Tinivella Assessore: Rag. Pierfranco Mirizio Segretario: Dott.ssa Maria Luisa Perucchini Responsabile del procedimento: Geom. Morena Medina		
Analisi fisica integrata del bacino del T. Grua		Tavola: <b>7C</b> Scala 1:20.000