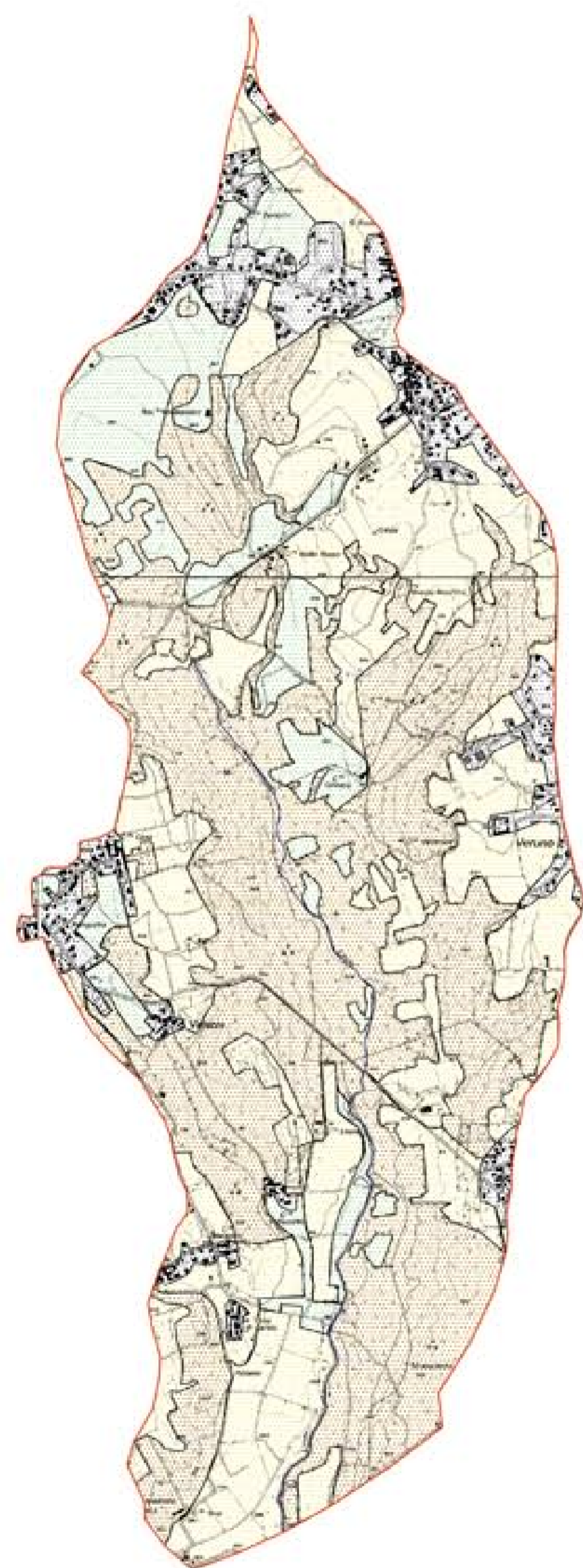
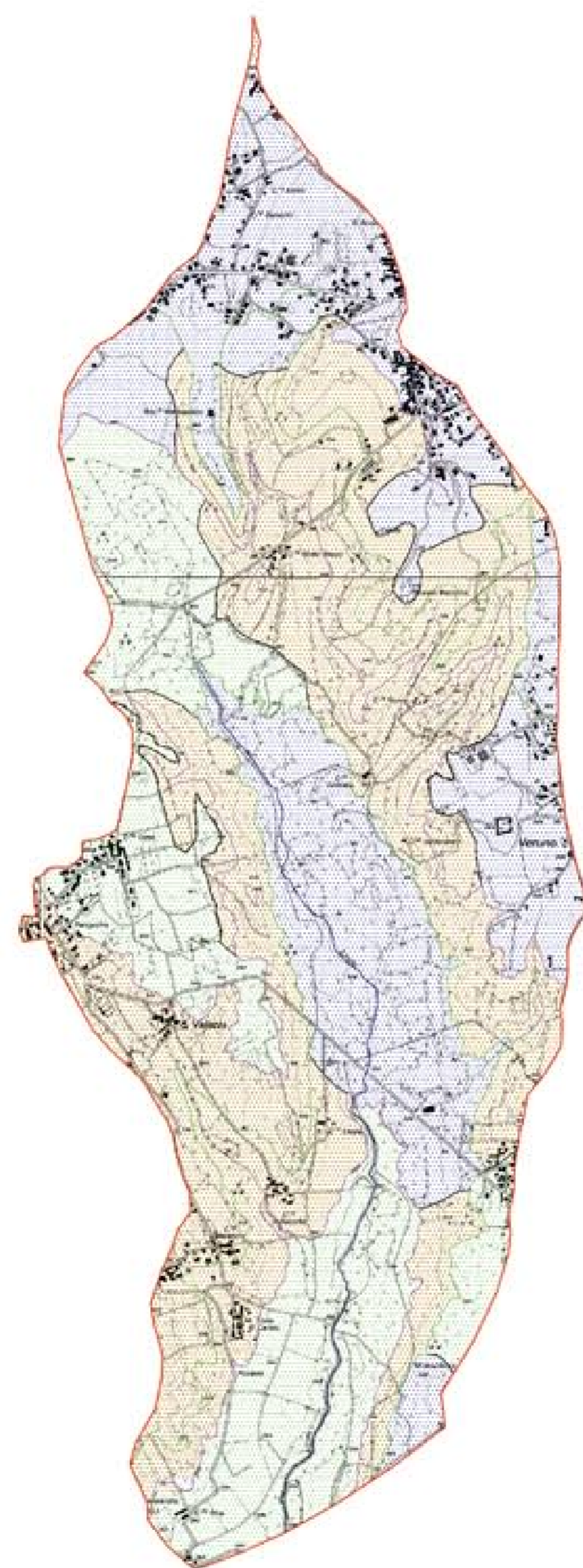


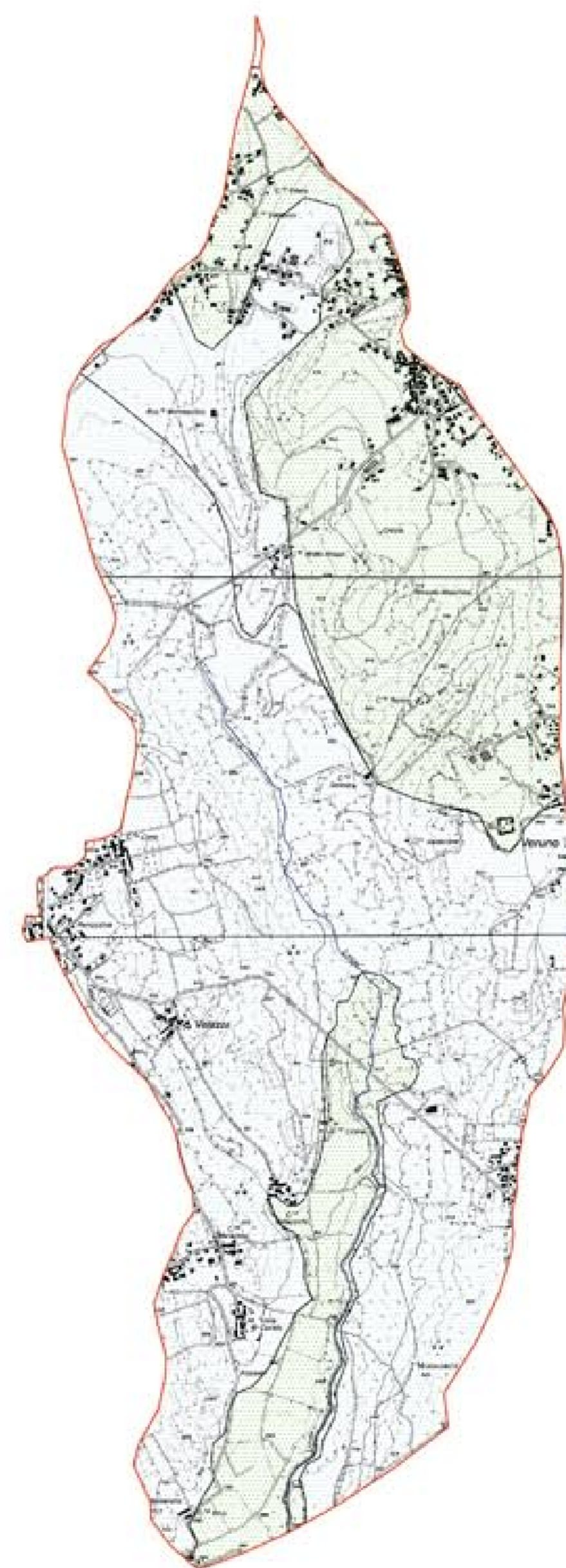
CARTA DELL'USO DEL SUOLO



CARTA DELL'ACCLIVITA'



CARTA DELLA TESSITURA DEI SUOLI

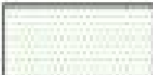


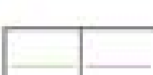


LEGENDA



CARTA DELL'USO DEL SUOLO

-  Boschi
-  Pascoli
-  Colture agrarie
-  Aree urbanizzate



CARTA DELL'ACCLIVITA'

-  < 2 %
-  2 % - 7 %
-  > 7 %
-  Curve di livello con equidistanza di 20 m

CARTA DELLA TESSITURA DEI SUOLI

-  Prevalentemente argillosa
-  Prevalentemente sabbiosa

SIMBOLI CONVENZIONALI

-  Limite bacino
-  Reticolo idrografico

REGIONE PIEMONTE
 PROVINCIA DI NOVARA
COMUNE DI BORGOMANERO



**PIANO REGOLATORE
 GENERALE COMUNALE**

PROGETTO DEFINITIVO

Adozione Deliberazione Programmatica:
Delibera di Consiglio Comunale n. 3 del 30 gennaio 2009
 Adozione Progetto Preliminare:
Delibera di Consiglio Comunale n. 86 del 28 novembre 2011
 Approvazione Progetto Definitivo:
Delibera di C. C. n. del

Progettisti:
 Dott. Geol. F. Griotti
 Dott. Geol. M. Mazzetti

Sindaco:
Dott.ssa Anna Tinivella
 Assessore:
Rag. Pierfranco Mirizio
 Segretario:
Dott.ssa Maria Luisa Perucchini
 Responsabile del procedimento:
Geom. Morena Medina

**Analisi fisica integrata
 del bacino del T. Lirene**

Tavola:
7D
 Scala 1:20.000