
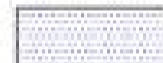




LEGENDA

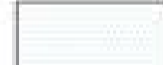

CARTA DELL'USO DEL SUOLO

-  Boschi
-  Pascoli
-  Colture agrarie
-  Aree urbanizzate

CARTA DELL'ACCLIVITA'

-  < 2 %
-  2 % - 7 %
-  > 7 %
-  Curve di livello con equidistanza di 20 m

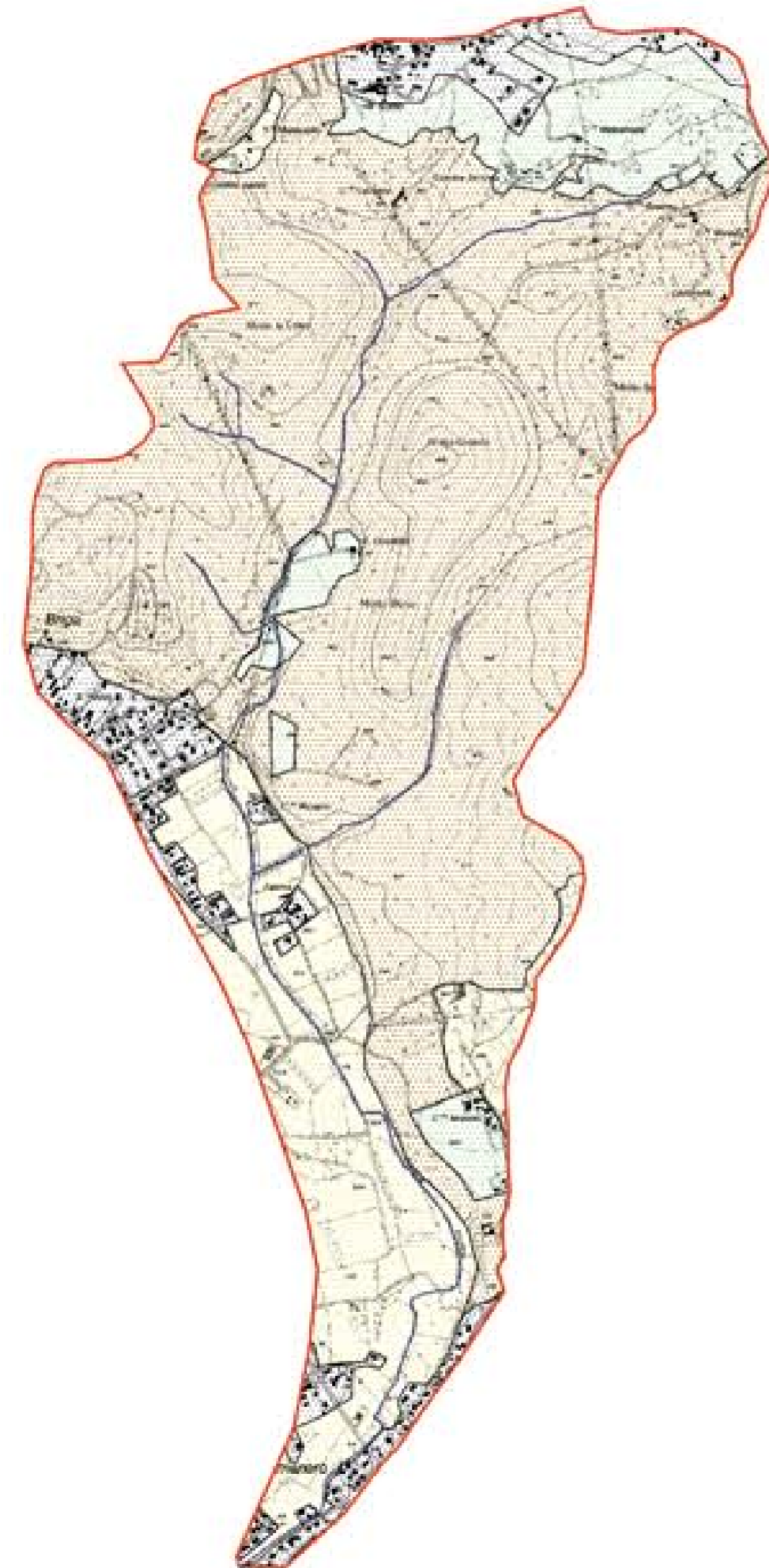
CARTA DELLA TESSITURA DEI SUOLI

-  Prevalentemente argillosa
-  Prevalentemente sabbiosa

SIMBOLI CONVENZIONALI

-  Limite bacino
-  Reticolo idrografico

CARTA DELL'USO DEL SUOLO



CARTA DELL'ACCLIVITA'



CARTA DELLA TESSITURA DEI SUOLI



REGIONE PIEMONTE
 PROVINCIA DI NOVARA
COMUNE DI BORGOMANERO



PIANO REGOLATORE GENERALE COMUNALE PROGETTO DEFINITIVO

Adozione Deliberazione Programmatica:
 Delibera di Consiglio Comunale n. 3 del 30 gennaio 2009
 Adozione Progetto Preliminare:
 Delibera di Consiglio Comunale n. 86 del 28 novembre 2011
 Approvazione Progetto Definitivo:
 Delibera di C. C. n. del

Progettisti:
 Dott. Geol. F. Grioni
 Dott. Geol. M. Mazzetti

Sindaco:
 Dott.ssa Anna Tinivella
 Assessore:
 Rag. Pierfranco Mirizio
 Segretario:
 Dott.ssa Maria Luisa Perucchini

Responsabile del procedimento:
 Geom. Morena Medina

Analisi fisica integrata
 del bacino del T. Agogna Vecchia

Tavola:

7E

Scala 1:20.000