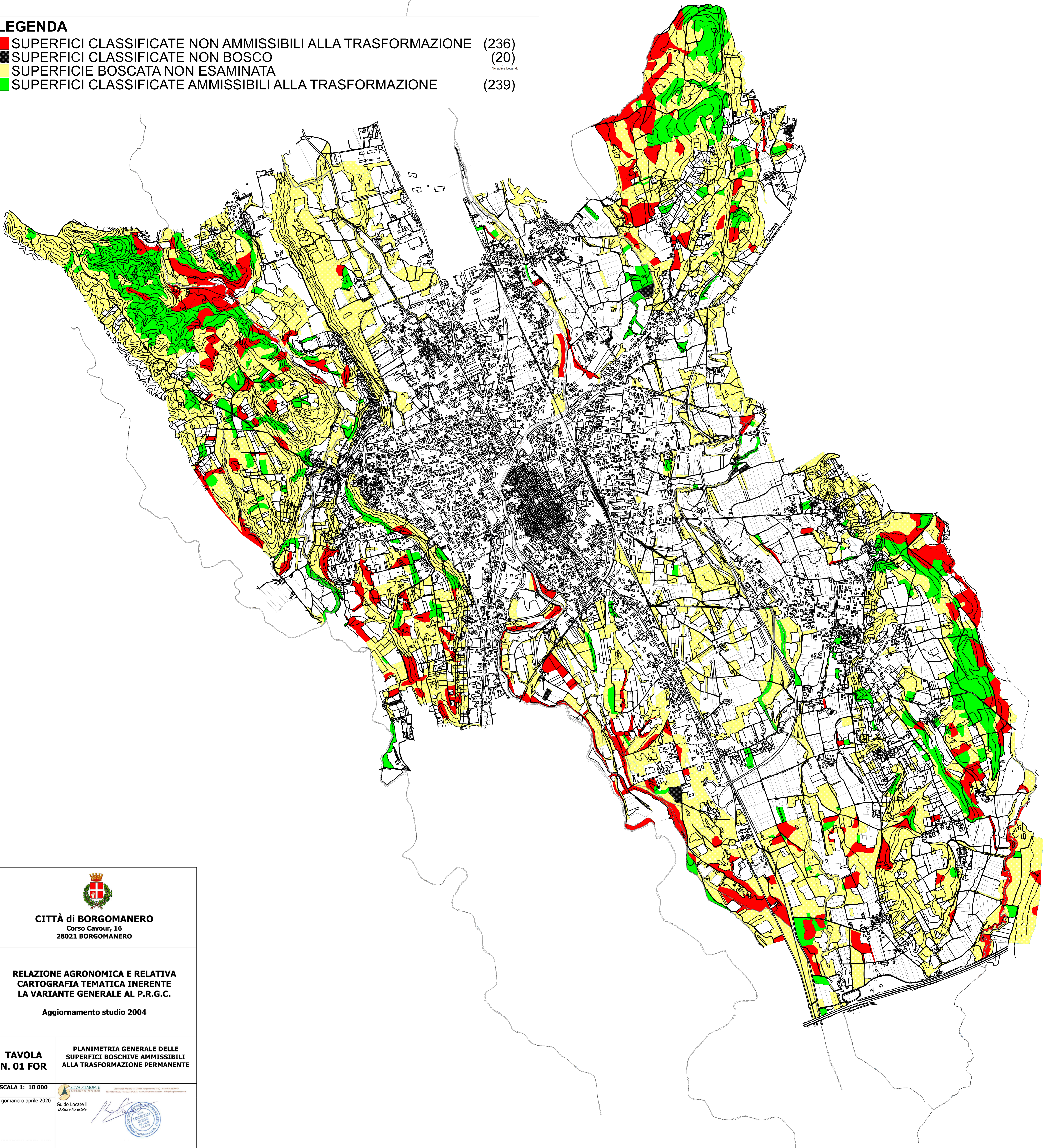


LEGENDA	
■	SUPERFICI CLASSIFICATE NON AMMISSIBILI ALLA TRASFORMAZIONE (236)
■	SUPERFICI CLASSIFICATE NON BOSCO (20)
■	SUPERFICIE BOSCATI NON ESAMINATA
■	SUPERFICI CLASSIFICATE AMMISSIBILI ALLA TRASFORMAZIONE (239)



CITTÀ di BORGOMANERO
 Corso Cavour, 16
 28021 BORGOMANERO

**RELAZIONE AGRONOMICA E RELATIVA
 CARTOGRAFIA TEMATICA INERENTE
 LA VARIANTE GENERALE AL P.R.G.C.**

Aggiornamento studio 2004

**TAVOLA
 N. 01 FOR**

**PLANIMETRIA GENERALE DELLE
 SUPERFICI BOSCHIVE AMMISSIBILI
 ALLA TRASFORMAZIONE PERMANENTE**

SCALA 1: 10 000

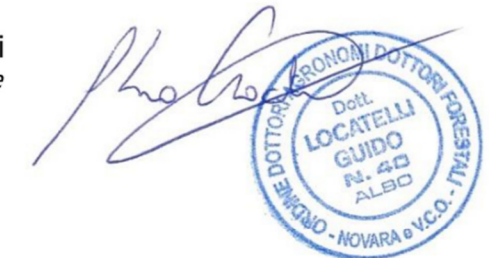


Via Belforte, 10 - 10121 Torino (TO) - Tel. 011/35411111 - Fax 011/35411112
 www.silvapiemonte.it

Borgomanero aprile 2020

Guido Locatelli

Dottore Forestale



REVISIONE n. ____ Approvato con ____ n° ____ in data ____